



MOTO ESMERIL 6" - BIVOLT

FERRAMENTAS ELÉTRICAS



COD.:

9727

SUMÁRIO:

ORIENTAÇÕES GERAIS:	1
UTILIZAÇÃO CONFORME FINS PREVISTOS:	2
DETALHES DO PRODUTO:	2
ESPECIFICAÇÕES TÉCNICAS:	3
COMPONENTES:	3
INSTALAÇÃO E OPERAÇÃO:	3
MANUTENÇÃO E CUIDADOS:	4
VISTA EXPLODIDA:	5
LISTA DE PEÇAS:	5
TERMOS DE GARANTIA:	7
ANOTAÇÕES:	

ORIENTAÇÕES GERAIS:

- Referências ilustrativas:

SIMBOLOGIA:	SIGNIFICADO:	INSTRUÇÃO:
	LEIA O MANUAL DE INSTRUÇÃO	LEIA AS DEVIDAS INSTRUÇÕES ANTES DE OPERAR O EQUIPAMENTO
	IMPORTANTE!	INFORMAÇÃO IMPORTANTE REFERENTE AO PRODUTO E/OU RECOMENDAÇÕES DE USO
	ATENÇÃO!	ATENÇÃO DURANTE A OPERAÇÃO: RISCO DE MORTE OU FERIMENTOS
	UTILIZE OS EPIS APROPRIADOS	UTILIZAÇÃO DE EPIS APROPRIADOS DE ACORDO COM A OPERAÇÃO E MANUSEIO DO PRODUTO
	PROÍBIDO FOGO	PROÍBIDO MANUSEIO DE ARTIFÍCIOS INFLAMÁVEIS E/OU FLAMEJANTES PRÓXIMO AO PRODUTO
	PROIBIDO FUMAR	PROÍBIDO FUMAR PRÓXIMO AO PRODUTO
	RISCO DE DESCARGA ELÉTRICA	RISCO DE DESCARGA ELÉTRICA OCASIONANDO FERIMENTOS OU MORTE
	RISCO DE EXPLOÇÃO	RISCO DE EXPLOÇÃO OCASIONANDO FERIMENTOS OU MORTE
	RISCO DE INCÊNDIO	RISCO DE INCÊNDIO OCASIONANDO FERIMENTOS OU MORTE

UTILIZAÇÃO CONFORME FINS PREVISTOS:

- O cumprimento das instruções de operação também faz parte do conceito de uso de acordo com os fins previstos.
- Qualquer outra utilização para além da finalidade prevista (outros meios, uso da força) ou alterações por iniciativa própria (modificações, peças sobressalentes não genuínas) podem originar riscos e não são consideradas utilizações para os fins previstos. A responsabilidade pelos danos causados por utilizações divergentes dos fins previstos recai sobre a empresa operadora.
- Nunca realize qualquer tipo de manutenção com o equipamento ligado. Reparos e manutenções só devem ser realizados por pessoal técnico qualificado. Para reparos ou substituições, utilizar somente peças genuínas, caso contrário cessa a garantia.
- Leia com atenção o manual de instruções antes de iniciar qualquer operação ao equipamento.
- Acionar equipamento somente após certificar-se que o mesmo esteja corretamente instalado conforme normas de segurança. Respeite as leis e regulamentações nacionais e locais.
- Este produto foi projetado e construído em observância dos requisitos específicos relativos à segurança e à saúde. Apesar de tudo, este produto ainda pode constituir uma fonte de riscos, nomeadamente se não for utilizado em conformidade com os fins previstos ou sem os cuidados necessários.
- Mantenha crianças e espectadores afastados durante a operação do equipamento.
- Se durante a utilização ocorrer alguma queda ou quebra de alguma parte do equipamento, cesse imediatamente a operação.
- Recomenda-se a utilização de EPIs para a segurança do operador durante o uso do equipamento.

DETALHES DO PRODUTO:

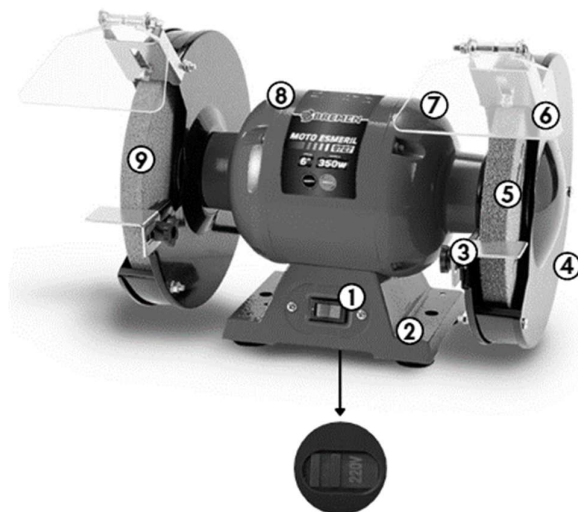
O Moto Esmeril Bremen foi projetado e desenvolvido para utilização em oficinas mecânicas, marcenarias e demais locais onde se encontra a necessidade de **retirar rebarbas, moldar e afiar** superfícies metálicas. Construído em **corpo de alumínio e aço**, conta também com um **design compacto** e pintura especial. Todos estes aspectos aliados a versatilidade na utilização por se tratar de um equipamento **Bivolt**, sendo possível selecionar a tensão necessária para o funcionamento do equipamento através de uma chave seletora encontrada na parte inferior do produto, fazem este equipamento indispensável para aqueles que buscam **praticidade e eficiência** em suas atividades.



ESPECIFICAÇÕES TÉCNICAS:

MODELO:	9727	
TENSÃO:	Bivolt	
SELEÇÃO DA TENSÃO:	Chave Seletora	
FREQUÊNCIA:	60 Hz	
POTÊNCIA:	350 W	
VELOCIDADE DE GIRO:	3450 RPM	
CICLO DE TRABALHO:	30 min - Intermitente	
NÍVEL DE RUÍDO:	68 dB	
REBOLO:	6"	
GRANULAÇÃO DO REBOLO:	1un - A60	1un - A36
MATERIAL DE COMPOSIÇÃO:	Aço e Alumínio	
DIMENSÕES:	255 x 375 x 205mm	
PESO:	6,2 Kg	

COMPONENTES:



1. Interruptor;
2. Base de Fixação;
3. Base de Apoio da Peça;
4. Tampa de Proteção do Rebolo;
5. Rebolo de Afiação (A60);
6. Calha Móvel do Protetor Ocular;
7. Protetor Ocular;
8. Corpo Metálico;
9. Rebolo de Desbaste (A36);

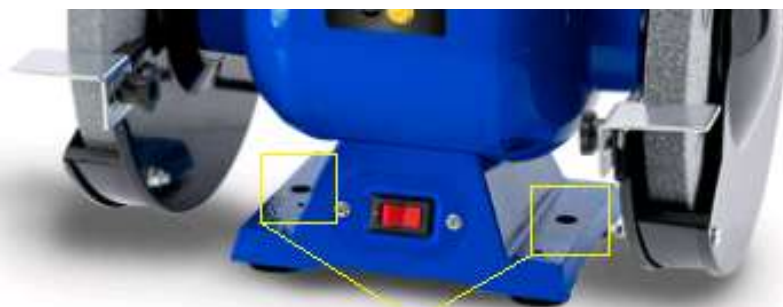
INSTALAÇÃO E OPERAÇÃO:

• Montagem:

1. Utilizando uma *Chave Phillips* e uma *Chave Fixa 8mm*, fixe o visor de proteção nas tampas de segurança do rebolo em ambos os lados.
2. Regule o protetor ocular de forma que o operador visualize o rebolo através do mesmo durante a utilização.
3. Utilize os parafusos que acompanham a embalagem do produto para fixar as bases de apoio para o trabalho em peças. O ajuste da distância deve estar entre 2 e 4 mm. Esta distância deve ser ajustada de acordo com o desgaste do rebolo.

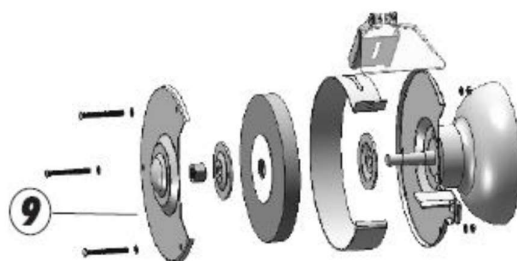


4. Para fixação do equipamento em uma mesa, utilize parafusos de até a medida de M5x80mm. O equipamento já possui furação localizada na parte central de ambos os lados da base.

**Furação para fixação em mesa**

• Substituição do Rebolo:

1. Desconecte o Moto Esmeril da rede elétrica;
2. Remova a seguir a tampa do protetor (9);
3. Para soltar o rebolo, trave o outro rebolo de forma que este não gire e com uma chave de boca ajustável, solte a porca do eixo e remova o rebolo.

**MANUTENÇÃO E CUIDADOS:**

Para assegurar o funcionamento impecável de seu produto, recomendamos limpar periodicamente o exterior de seu equipamento, buscando sempre por qualquer sinal de dano ou vazamento.

Se utilizados, os seguintes componentes devem ser inspecionados regularmente e, se necessário, trocados, a fim de evitar danos para o meio ambiente, ou danos físicos pessoais ou materiais:

- Carcaça;
- Rebolos;
- Tensão de Ligação.



ANTES DE LIGAR O EQUIPAMENTO, VERIFIQUE SE A TENSÃO DA REDE ELÉTRICA É COMPATÍVEL COM A TENSÃO DO PRODUTO.

VERIFIQUE A POSIÇÃO DA CHAVE SELETORA.



NÃO EXPONHA O EQUIPAMENTO À CHUVA OU CONDIÇÕES ÚMIDAS.

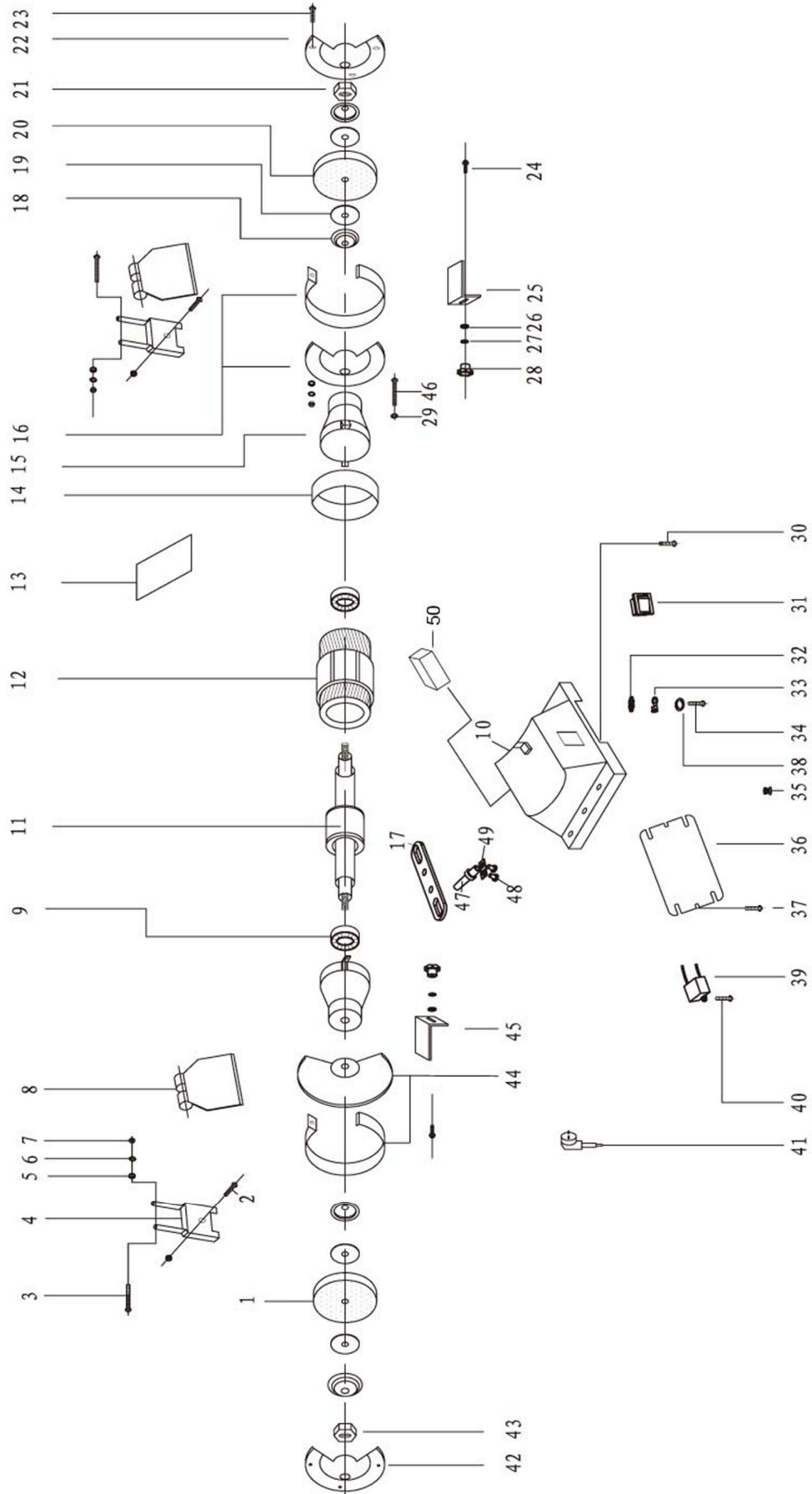


OS PROTETORES OCULARES NÃO EXIMEM O OPERADOR DE UTILIZAR OS EPIS NECESSÁRIOS PARA A OPERAÇÃO, COMO: LUVAS, ÓCULOS E CALÇADOS DE PROTEÇÃO.



SEMPRE APOIE A PEÇA TRABALHADA SOBRE A BASE DE APOIO.

VISTA EXPLODIDA:



LISTA DE PEÇAS:

CÓDIGO BREMEN:	Nº DE REF.:	DESCRIÇÃO:	QTD.:
972701	1	Rebolo 6"	1
882020	2	Parafuso (M5X10)	2
964311	3	Parafuso (M5X35)	2
972704	4	Suporte do Acrílico de Proteção	2
498420	5	Arruela (M5)	2
1102	6	Arruela de Pressão (M5)	2
340466	7	Porca (M5)	2
972708	8	Acrílico de Proteção	2
972709	9	Rolamento 6002	2
972710	10	Base	1
972711	11	Rotor	1
972712	12	Estator	1
972713	13	Adesivo de Identificação	1
972714	14	Carcaça do Motor	2
972715	15	Base da Carcaça	2
972717	17	Placa de Prensagem fixa	1
972718	18	Flange do Rebolo	2
972719	19	Assento do Flange	4
972701	20	Rebolo	1
561711	21	Porca (M12)	1
972722	16-22	Protetor Externo Direito	1
9009436	23	Parafuso (M5X45)	6
231024	24	Parafuso (M6X10)	2
972725	25	Base de Apoio	1
9004551	26	Arruela (M6)	2
972727	27	Arruela de Pressão (M6)	2
972728	28	Porca do Botão (M6)	2
1102	29	Arruela de Pressão (M5)	2
972730	30	Parafuso (M5X6)	1
972731	31	Interruptor	1
972732	32	Arruela 5mm	1
972733	33	Terminal de Aterramento	1
972734	34	Parafuso (5X6)	1
972735	35	Pés de Borracha	4
972736	36	Base de Apoio	1
9006560	37	Parafuso (M4X8)	2
972738	38	Arruela de Pressão (M5)	1
972739	39	Capacitor	1
8971025	40	Parafuso (M4X10)	1
972741	41	Cabo de Alimentação	1
972742	42-44	Protetor Esquerdo	1
561711	43	Porca (M12)	1
972725	45	Base de Apoio	1
972746	46	Parafuso (M5)	1

CÓDIGO BREMEN:	Nº DE REF.:	DESCRIÇÃO:	QTD.:
972747	47	Adaptador de cabo	1
972748	48	Parafuso (M3X10)	2
972749	49	Pressa Cabo	1
972750	50	Interruptor de Tensão	1
9009217	-	Conjunto Fixação do Rebolo	1

TERMOS DE GARANTIA:

A Bremen Importadora de Equipamentos para Lubrificação Ltda. fornece a garantia para o produto: **MOTO ESMERIL 6" - BIVOLT (Cod.: 9727)**, contra qualquer defeito de fabricação que se apresente no período de **3 meses**, contados a partir da data da emissão da Nota Fiscal de venda ao consumidor final, **sendo agregado ao período de 90 dias (3 meses) impostos pelo Art. 26 do Código de Defesa do Consumidor (Lei 8.078/90)**.

Qualquer defeito que for constatado neste produto deve ser imediatamente comunicado ao local de aquisição munido deste termo de garantia e Nota Fiscal de aquisição do mesmo (o endereço e telefone do local de aquisição constam em sua Nota Fiscal de compra).

Em caso de dúvida favor contatar-nos pelo endereço eletrônico: **sac@bremenimportadora.com.br** e pelo telefone **0800 771 0100**.

Esta garantia abrange a substituição de peças que apresentarem defeitos constatados como sendo de fabricação, além da mão de obra utilizada no respectivo reparo.

PROCEDIMENTO PARA SOLICITAÇÃO:

Ocorrendo falha no produto dentro do prazo de garantia, o cliente poderá acionar a garantia no local de compra do produto, em qualquer Assistência Técnica Autorizada, diretamente através do telefone: **0800-771-0100** ou e-mail: **sac@bremenimportadora.com.br**, ou pelo nosso site oficial: **www.bremenimportadora.com.br**, mediante a apresentação dos seguintes documentos:

- Nota Fiscal ou Cupom Fiscal de Aquisição do Produto;
- Descrição completa e detalhada do defeito ocorrido, incluindo mídias (fotos e vídeos).

Os locais de *Assistências Técnicas Autorizadas* podem ser consultados através do site oficial da Bremen.

A GARANTIA PERDERÁ A VALIDADE QUANDO:

1. Houver remoção / alteração do número de série ou da etiqueta de identificação do produto;
2. O produto for ligado em tensão diferente da qual foi destinado;
3. O produto sofrer maus tratos, descuidos ou ainda sofrer alterações, modificações ou consertos feitos por pessoas ou entidades não credenciadas pela Bremen Importadora;
4. O defeito for causado por acidente ou má utilização do produto pelo consumidor.



Bremen Importadora de Equip. p/ Lubrificação Ltda.
Av. Ely Corrêa, 2083 – Gravataí, RS – CEP 94180-212 – Dona Mercedes
Fone: (51) 3201.0132 - Assist. Técnica: 0800 771 0100
www.bremenimportadora.com.br - sac@bremenimportadora.com.br