

LINHA DE PRODUTOS



Lubrificação



Abastecimento



Medição



Arla 32



Ferramentas



Movimentação e Outros



Borracharia



Conexões e Engates



Linha Agrícola



Inversores de Solda



Pulverização



LINHA DE FERRAMENTAS

Ferramentas Manuais	104
Ferramentas Manuais e Elétricas	115
Ferramentas Pneumáticas	117
Aplicador de Silicone, Desforcímetros e Soquetes	121
Soquetes e Adaptadores	122
Adaptador, Broca, Moto Esmeril e Rebolos	124
Discos de Corte e Trenas	125
Nível a Lase, Balanças Suspensas, Esticador Hidráulico, Kit Pintura e Kit Extrator	126
Esteiras, Banqueta e Carrinho de Ferramentas	127



Alicate Universal

- Em aço cromo vanádio
- Para uso em geral
- Cabo isolado 1000V

Código	Medida (pol.)	Dimensões AxL (mm)	Peso (g)
6163	8"	205x58	374



Alicate Universal

- Em aço cromo vanádio
- Para uso em geral
- Cabo isolado

*Em aço semiforjado

Código	Medida (pol.)	Dimensões AxL (mm)	Peso (g)
4719	8"	210x65	404
8845*	8"	210x65	404



Alicate de Corte Diagonal

- Em aço cromo vanádio
- Para Cortar cabos e arames
- Cabo isolado

Código	Medida (pol.)	Dimensões AxL (mm)	Peso (g)
4749	6"	150x54	202



Alicate Com Bico Meia Cana

- Em aço cromo vanádio
- Para Cortar, prender e dobrar cabos e arames
- Cabo isolado

Código	Medida (pol.)	Dimensões AxL (mm)	Peso (g)
2092	6"	167x57	156
2094	7"	187x58	198
2095	8"	203x63	250



Alicate Para Anéis - Externo Reto

- Em aço cromo vanádio
- Para colocar e retirar Anéis
- Cabo plastificado

Código	Medida (pol.)	Dimensões AxL (mm)	Peso (g)
3198	7"	181x75	144



Alicate Para Anéis - Interno Reto

- Em aço cromo vanádio
- Para colocar e retirar Anéis
- Cabo plastificado

Código	Medida (pol.)	Dimensões AxL (mm)	Peso (g)
6170	7"	178x91	158



Alicate Para Anéis - Externo Curvo

- Em aço cromo vanádio
- Para colocar e retirar Anéis
- Cabo plastificado

Código	Medida (pol.)	Dimensões AxL (mm)	Peso (g)
6169	7"	168x93	152



Alicate Para Anéis - Interno Curvo

- Em aço cromo vanádio
- Para colocar e retirar Anéis
- Cabo plastificado

Código	Medida (pol.)	Dimensões AxL (mm)	Peso (g)
6171	7"	170x108	130



Jogo de Alicates Para Anéis

- Em aço cromo vanádio
- Cabo plastificado

Composição:

- 1 Alicate Reto Externo
- 1 Alicate Reto Interno
- 1 Alicate Curvo Externo
- 1 Alicate Curvo Interno

Código	Medida (pol.)	Nº de Peças	Dimensões AxL (mm)	Peso (g)
2067	7"	4	175x63	668



Alicate Bomba D'Água

- Em aço cromo vanádio
- Para utilizar na manutenção e instalação hidráulica
- Cabo isolado
- Com ajuste de abertura

Código	Medida (pol.)	Dimensões AxL (mm)	Peso (g)
6167	10"	247x60	438



Alicate Bomba D'Água

- Em aço forjado
- Para utilizar na manutenção e instalação hidráulica
- Sem isolamento
- Com ajuste de abertura



Alicate de Pressão

- Em aço carbono
- Para segurar, prender e puxar Peças
- Mordente Curvo
- Abertura Com regulagem e alavanca Para destravar

Código	Medida (pol.)	Dimensões AxL (mm)	Peso (g)
6817	10"	245x51	354
6818	12"	307x62	380

Código	Medida (pol.)	Dimensões AxL (mm)	Peso (g)
6172	10"	250x55	530



Alicate de Pressão

- Em aço cromo vanádio
- Para prender Chapas
- Solda Tipo "C"
- Abertura Com regulagem e alavanca Para destravar



Alicate de Pressão

- Em aço carbono
- Para prender Chapas
- Solda Tipo "U"
- Abertura Com regulagem e alavanca Para destravar

Código	Medida (pol.)	Dimensões AxL (mm)	Peso (g)
6173	11"	280x140	800

Código	Medida (pol.)	Dimensões AxL (mm)	Peso (g)
6174	9"	222x65	652



Chave de Teste

- Em PVC Com haste temperada
- Para corrente alternada
- Tensões de 110 a 220v



Alicate Rebitador

- Em aço
- Para rebites de repuxo de 2 / 32 / 4 e 4,8 mm
- Com ponteiros Para rebites de repuxo
- Cabo revestido em PVC

Código	Medida (pol.)	Dimensões AxL (mm)	Peso (g)
6209	5 5/8"	140x10	16

Código	Medida (pol.)	Dimensões AxLxP (mm)	Peso (g)
6434	10 1/2"	250x84	486



Alicate Para Comprimir Terminais

- Em aço forjado
- Para Comprimir Terminais de 0,5 a 6 mm²
- Com Catraca

Código	Para Terminais	Medida (pol.)	Dimensões AxL (mm)	Peso (g)
7784	Pré-isolados	9"	230x75	600
7785	Sem isolamento	9"	230x75	600



Alicate Para Comprimir Terminais

- Em aço forjado
- Para comprimir Terminais sextavados de 1,75 a 8 mm²
- Com Catraca

Código	Medida (pol.)	Dimensões AxL (mm)	Peso (g)
6179	9,6"	245x78	600



Alicate Para Comprimir Terminais

- Em aço forjado
- Para Comprimir Terminais RJ11 e RJ45
- Com Catraca

Código	Medida (pol.)	Dimensões AxL (mm)	Peso (g)
6168	7,2"	185x72	480



Alicate Para Comprimir Terminais

- Em aço forjado
- Para Comprimir Terminais isolados de 0,5 a 4 mm² e desencapar Fios de 0,75 a 6 mm²

Código	Medida (pol.)	Dimensões AxL (mm)	Peso (g)
7765	8 1/2"	220x68	250



Alicate Para Comprimir Terminais

- Em aço forjado
- Para Comprimir Terminais pré-isolados de 0,5 a 4 mm² e desencapar Fios de 0,75 a 6 mm²

Código	Medida (pol.)	Dimensões AxL (mm)	Peso (g)
6178	8 3/4"	220x68	220



Alicate Para Comprimir Terminais

- Em aço forjado
- Para Comprimir Terminais pré-isolados de 0,5 a 4 mm² e desencapar Fios de 0,75 a 6 mm²

Código	Medida (pol.)	Dimensões AxL (mm)	Peso (g)
1422	8 3/4"	227x64	196



Alicate Desencapador de Fios Automático

- Em chapa de aço e plástico
- Para desencapar Fios de 0,2 a 6 mm²

Código	Medida (pol.)	Dimensões AxL (mm)	Peso (g)
6177	7"	170x80	216



Alicate Desencapador de Fios Automático

- Em aço estampado
- Para desencapar Fios de 0,5 a 4 mm² e separar
- Com regulagem de comprimento dos Fios

Código	Medida (pol.)	Dimensões AxL (mm)	Peso (g)
6176	7"	180x115	204


Alicate Desencapador de Fios

- Em aço forjado
- Com Mola e parafuso de regulagem de 0,8 a 6 mm²


Alicate Vazador

- Em aço forjado
- Para furar couro
- Com pontas vazadoras

Código	Medida (pol.)	Dimensões AxL (mm)	Peso (g)
7764	6 1/2"	160x48	160

Código	Medida (pol.)	Dimensões AxL (mm)	Peso (g)
7777	9"	228x55	350


Alicate Para Fazendeiro

- Em aço forjado
- Para Cortar, ajustar e apertar arames e grampos
- Trabalho de campo


Torques Para Armador

- Em aço forjado e corpo fosfatizado
- Para montar estruturas de vergalhões na construção civil

Código	Medida (pol.)	Dimensões AxL (mm)	Peso (g)
7778	10"	250x65	690

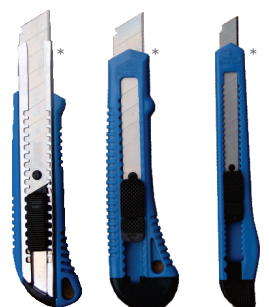
Código	Medida (pol.)	Dimensões AxL (mm)	Peso (g)
6819	10"	250x52	382
6820	12"	300x50	492



(E) (R) (D)

Tesoura Para Cortar Chapas Tipo Aviação

- Em aço cromo vanádio
- Com trava de segurança
- Cabo em PVC


Estiletes

- Em aço
- Revestido em plástico

- *largo
- **estreito

Código	Medida (pol.)	Modelo	Dimensões AxL (mm)	Peso (g)
4720	10"	Esquerdo	248x80	418
7776	10"	Direito	248x80	418
7775	10"	Reto	248x80	418

Código	Lâmina (mm)	Dimensões AxL (mm)	Peso (g)
6218**	9	132x9	12
6217*	18	158x18	40
6219*	18	160x18	41


Abraçadeira de Metal

- Em Metal
- Rosca sem fim
- Acabamento zincado


Abraçadeira de Nylon

- Em Nylon
- Preto

Código	Largura (mm)	Diâmetro Mín. (mm)	Diâmetro Máx. (mm)	Quantidade Pct. (Unid.)
10633	8	13	19	100
10634	8	14	22	100
10635	8	19	27	100
10636	12,7	19	27	100
10637	12,7	22	32	100
10638	12,7	25	38	100
10639	12,7	32	44	100
10640	12,7	38	51	100
10641	12,7	44	57	100

Código	Comprimento (mm)	Largura (mm)	Quantidade Pct. (Unid.)
9973	100	2,5	100
9974	140	2,5	100
9975	200	2,5	100
9976	140	3,6	100
9977	200	3,6	100
9978	280	3,6	100
9979	200	4,8	100
9981	280	4,8	100
9982	400	4,8	100



Chave de Roda Para Caminhão

- Em aço cromo-vanádio
- Para apertar e afrouxar porcas e parafusos

Código	Bitola (mm)	Dimensões AxL (mm)	Peso (kg)
10515	24x27	23x500	1,96
10516	27x30	23x500	1,97
10517	27x32	23x500	1,98
10518	27x33	23x500	1,99
10519	30x32	23x500	2,01
10520	30x33	23x500	2,02
10521	32x33	23x500	2,04



Manípulo Para Chave de Roda

- Em aço cromo-vanádio
- Para auxiliar na utilização de Chaves de Roda

Código	Bitola (mm)	Dimensões AxL (mm)	Peso (kg)
10522	23	19x500	1,240



Chave Para Roda - Tipo Cruz

- Em aço forjado
- Para apertar e afrouxar porcas e parafusos

Código	Medida (pol.)	Bitola (mm)	Dimensões AxL (mm)	Peso (kg)
8276	17"	17, 19, 21 e 23	430x430	1,300
9970	20"	17, 19, 21 e 23	550x550	1,750



Chave Para Roda - Tipo Cruz

- Em aço forjado
- Para apertar e afrouxar porcas e parafusos sextavados

Código	Medida (pol.)	Bitola (mm)	Dimensões AxL (mm)	Peso (kg)
8277	17"	17, 19 e 21	430x430	1,300
9969	20"	17, 19 e 21	550x550	1,700



Chave Para Roda - Tipo L

- Em aço forjado
- Para apertar e afrouxar porcas e parafusos
- Com espátula

Código	Medida (mm)	Dimensões AxL (mm)	Peso (kg)
7794	17	250x80	0,260
7795	19	250x80	0,260
7796	21	250x80	0,260



Chave Biela - Tipo L

- Em aço forjado
- Para apertar e afrouxar porcas e parafusos

Código	Medida (mm)	Dimensões AxL (mm)	Peso (kg)
8262	8	85x220	0,190
8263	10	85x220	0,200
8264	11	85x220	0,220
8265	12	90x235	0,330
8266	13	90x235	0,330
8267	14	90x250	0,360
8268	15	95x250	0,380
8269	16	95x250	0,490
8270	17	95x250	0,480
8271	19	95x250	0,620



Jogo de Chaves Biela - Tipo L

- Em aço forjado
- Para apertar e afrouxar porcas e parafusos sextavados

Código	Composição do Jogo (mm)	Nº de Peças	Peso (kg)
8272	8 - 10 - 11 - 12 - 13 - 14 - 15 - 16 - 17 e 19	10	3,600



Chave Grifo

- Em aço forjado
- Modelo americano
- Para manutenção e instalação hidráulica

Código	Medida (pol.)	Abertura até (mm)	Dimensões AxL (mm)	Peso (kg)
4745	8"	31	193x51	0,392
1584	10"	43	247x62	0,672
1585	12"	50	280x68	1,028
1651	14"	58	315x72	1,204
1661	18"	71	415x83	1,946
1662	24"	81	510x95	2,838
7814	36"	97	850x120	6,500
9971	48"	113	1066x203	8,700



Chave Ajustável

- Em aço forjado
- Para manutenção e montagem profissional e industrial. Porcas e parafusos sextavados ou quadrados
- Acabamento cromado



Chave Ajustável

- Em aço forjado
- Para manutenção e montagem profissional e industrial. Porcas e parafusos sextavados ou quadrados
- Acabamento em preto fosfatizado.

Obs.: Com escala milimétrica

Código	Medida (pol.)	Abertura até (mm)	Dimensões AxL (mm)	Peso (kg)
1567	6"	18	151x42	0,122
4732	8"	23	205x58	0,250
1568	10"	28	253x68	0,382
1569	12"	34	300x78	0,648
1573	15"	43	380x105	1,144
1581	18"	53	455x120	1,908
9637	24"	65	600x65	3,900

Código	Medida (pol.)	Abertura até (mm)	Dimensões AxL (mm)	Peso (kg)
8935	6"	18	151x42	0,148
8936	8"	23	205x58	0,277
8937	10"	28	253x68	0,491
8938	12"	34	300x78	0,745
9634	15"	45	380x100	1,230
9635	18"	53	450x180	1,950
9636	24"	62	610x139	3,350



Martelo Unha

- Em aço forjado
- Para bater ou sacar pregos
- Com cabo de madeira

*Com cabo de fibra



Martelo Bola

- Em aço forjado
- Para utilização em superfícies planas e côncavas
- Com cabo de madeira

Código	Medida (mm)	Dimensões AxL (mm)	Peso (kg)
6187	25	125x300	0,580
61870*	25	125x300	0,580

Código	Dimensões AxL (mm)	Peso sem cabo (kg)	Peso Com cabo (kg)
7768	300x25	0,450	0,500
7769	300x30	0,900	1,00



Martelo de Borracha

- Em Borracha sintética
- Com extremidades planas
- Com cabo de madeira



Martelo de Borracha

- Em Borracha sintética
- Com cabo de madeira

Código	Diâmetro da cabeça (mm)	Dimensões AxL (mm)	Peso sem cabo (kg)	Peso Com cabo (kg)
7770	60	300x60	-	0,550
7771	80	300x80	-	0,450

Código	Dimensões AxL (mm)	Peso sem cabo (kg)	Peso Com cabo (kg)
9774	300x100	-	0,500



Martelo de Borracha

- Em Borracha sintética
- Com cabo de fibra



Martelo de Borracha

- Em Borracha sintética
- Com cabo de fibra

Código	Dimensões AxL (mm)	Peso sem cabo (kg)	Peso Com cabo (kg)
9775	311x99,5	-	0,600

Código	Dimensões AxL (mm)	Peso sem cabo (kg)	Peso Com cabo (kg)
9776	300x94,2	-	0,650



Martelo de Borracha
- Em Borracha sintética
- Com cabo de fibra

Código	Dimensões AxL (mm)	Peso sem cabo (kg)	Peso Com cabo (kg)
9777	300x100	-	0,600



Marreta Quadrada
- Em aço forjado
- Para trabalhos pesados
- Com cabo de madeira

Código	Dimensões AxL (mm)	Peso sem cabo (kg)	Peso Com cabo (kg)
6184	262x94	-	1,05
6185	278x109	-	1,60
6186	296x121	-	2,15



Marreta Oitavada
- Em aço forjado
- Para trabalhos pesados
- Com cabo de madeira

Código	Dimensões AxL (mm)	Peso sem cabo (kg)	Peso Com cabo (kg)
4733	225x88	-	0,550
1671	263x102	-	1,50
1696	285x115	-	1,35
9769	310x122	-	1,55
1720	316x125	-	1,85



Paquímetro Universal
- Em aço inox
- Quadrimensional
- Graduação de 0,05 mm
- Cursor Com guias ressaltadas

Código	Capacidade (mm)	Dimensões AxL (mm)	Peso (kg)
6188	150	237x77	0,148



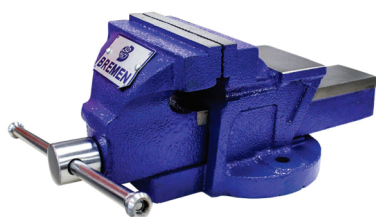
Paquímetro Universal Digital
- Em aço inox
- Quadrimensional
- Graduação de 0,05 mm
- Cursor Com guias ressaltadas

Código	Capacidade (mm)	Dimensões AxL (mm)	Peso (kg)
6189	150	237x77	0,148



Pistola Para Aplicação de Silicone
- Em aço
- Para cartuchos de 300g e 400g
- Uso manual

Código	Dimensões AxL (mm)	Peso (kg)
6200	310x155	0,386



Torno de Bancada
- Em ferro nodular
- Para uso profissional
- Com mordentes retificados

Código	Nº	Abertura (mm)	Dimensões AxLxP (mm)	Peso (kg)
8892	5	125	152x330x172	6,500
8893	6	150	170x390x189	9,250
9990	8	200	165x430x208	12,700
9991	10	250	214x556x256	32,000



Jogo de Chave Allen - 8 Peças
- Em aço cromo vanádio
- Com argola

Composição:
- Chaves 1,5 - 2,0 - 2,5 - 3,0 - 4,0 - 5,0 - 5,5 - 6,0 mm

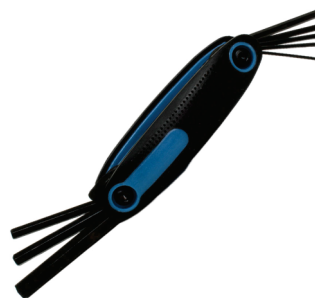
Código	Medidas (mm)	Dimensões AxL (mm)	Peso (kg)
4744	1,5 a 6	125x33	0,350



Jogo de Chave Allen Abaulada Longa - 9 Peças
 - Em aço cromo vanádio
 - Utilizado em ângulo de até 25° em relação ao eixo do parafuso

Composição:
 - Chaves 1,5 - 2,0 - 2,5 - 3,0 - 4,0 - 5,0 - 6,0 - 8,0 - 10 mm

Código	Medidas (mm)	Dimensões AxL (mm)	Peso (kg)
7773	1,5 a 10	150x60	0,920



Jogo de Chaves HEXAGONAIS - 8 Peças CANIVETE
 - Em aço cromo vanádio

Composição:
 - Chaves 1,5 - 2 - 2,5 - 3 - 4 - 5 - 6 e 8

Código	Medidas (mm)	Dimensões AxL (mm)	Peso (kg)
9668	1,5 a 8	100x50	0,150



Jogo de Chave Torx - 9 Peças
 - Em aço cromo vanádio
 - Com furo guia
 - Perfil Hexalobular

Composição:
 - Chaves T10 - T15 - T20 - T25 - T27 - T30 - T40 - T45 - T50

Código	Medidas (Torx)	Dimensões AxLxP (mm)	Peso (kg)
4740	T10 a T50	180x70x22mm	0,320



Jogo de Chave Multidentada Longa - Tipo L
 - Em aço cromo vanádio

Composição:
 - Chaves M5 - M6 - M7 - M8 - M9 - M10 - M12

Código	Medidas	Dimensões AxL (mm)	Peso (kg)
8932	M5 a M12	180x340	0,850



Kit Chave Catraca 1/2"
 - Em aço cromo vanádio
 - Sextavado

Composição:
 - Chave Catraca, extensão 5", Soquetes: 10 - 11 - 12 - 13 - 14 - 15 - 17 - 19 - 21 - 22mm

Código	Medidas (mm)	Nº de Peças	Dimensões AxL (mm)	Peso (kg)
9779	10 a 22	12	320x220	3,600



Kit Chave Catraca 1/2"
 - Em aço cromo vanádio
 - Estriado

Composição:
 - Chave Catraca 1/2", extensão 5", extensão 10", Chave deslizante "T" - 10", Soquetes 8 - 9 - 10 - 11 - 12 - 13 - 14 - 15 - 16 - 17 - 18 - 19 - 21 - 22 - 24 - 27 - 30 e 32 mm

Código	Medidas (mm)	Nº de Peças	Dimensões AxLxP (mm)	Peso (kg)
1429	10 a 32	22	295x235x70	3,600



Kit O-rings
 - Em Borracha (nitrile 70 shore)

Acompanha:
 - Maleta

Código	Medidas (mm / pol.)	Nº de Peças	Dimensões AxLxP (mm)	Peso (kg)
3414	2,9 a 43,8	382	42x238x167	0,628
5227	3,0 a 50,0	419	43x249x154	0,652
5226	1/8" a 1 3/4"	382	42x238x167	0,628
4028	1/8" a 2"	407	43x249x154	0,652



Alfabeto Tipo Punção
 - Em aço carbono
 - Para marcação de chassis, extintores e patrimônio de empresas

Código	Medida (mm)	Dimensões AxL (mm)	Peso (kg)
6191	4	66x64	0,426
6192	5	66x73	0,590
6193	6	72x85	0,826
6194	8	77x104	1,360



Algarismo Tipo Punção

- Em Aço carbono
- Para marcação de chassis, extintores e patrimônio de empresas

Código	Medida (mm)	Dimensões AxL (mm)	Peso (kg)
6195	4	66x27	0,158
6196	5	66x30	0,210
6197	6	72x33	0,318
6198	8	74x40	0,464



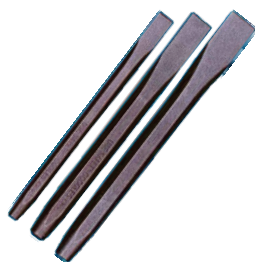
Jogo de Martelo e Tasso

- Em Aço
- Para restauração de Chapas de Aço
- Ideal Para funilaria geral

Composição:

- 3 martelos e 4 tassos

Código	Nº de Peças	Dimensões AxLxP (mm)	Peso (kg)
5623	7	81x371x250	3,866



Jogo de Talhadeiras - 3 Peças

- Em Aço cromo vanádio

Composição:

- Bitolas 3/8" x 5 1/2" - 1/2" x 6" - 5/8" x 6 1/2"

Código	Medidas (pol.)	Dimensões AxL (mm)	Peso (kg)
2077	3/8" a 5/8"	165x45	0,340



Jogo de Saca Pino Paralelo 8 Peças

- Em Aço carbono

Composição:

- Bitolas 2,5 - 3 - 4 - 5 - 5,5 - 6 - 8 - 10mm

Código	Medidas (pol.)	Dimensões AxL (mm)	Peso (kg)
9350	3/8" a 8"	290x270	1,0



Jogo de Saca Pino Paralelo 6 Peças

- Em Aço cromo vanádio

Composição:

- Bitolas 1/8" - 5/32" - 3/16" - 7/32" - 1/4" - 5/16"

Código	Medidas (pol.)	Dimensões AxL (mm)	Peso (kg)
2122	1/8" a 5/16"	200x70	0,744



Escova de Aço

- Com cabo de madeira

Código	Dimensões AxL (cm)	Peso (kg)
9778	4x15	0,165



Arco de Serra

- Em Aço
- Para lâminas 12" ou 300 mm
- Cabo aberto

Código	Medida (pol.)	Dimensões AxL (mm)	Peso (kg)
7766	12"	400x85	0,540



Serra Manual Bi-metal 1224

- Em Aço
- Para Arco de Serra e Corte de metais

*Rígida 1224

Código	Medidas (pol.)	Nº de dentes	Peças por embalagem	Dimensões AxLxP (mm)	Peso (kg)
8256	12"	24	1x100	300x13x0,60	1,600
8257	12"	24	5x10	300x13x0,60	0,800
8258	12"	24	25x2	300x13x0,60	0,800
8259*	12"	24	1x100	300x13x0,60	1,600
8260*	12"	24	5x10	300x13x0,60	0,800
8261*	12"	24	25x2	300x13x0,60	0,800



Chave Combinada

- Em aço cromo vanádio
- Para apertar e afrouxar porcas e parafusos sextavados ou quadrados

Cód.	Medida (mm)	Dimensões AxL (mm)	Peso (g)
6762	6	100x10	28
6763	7	100x10	28
6764	8	100x10	36
6765	9	120x20	42
6766	10	130x20	72
6767	11	140x20	56
6768	12	150x20	62
6769	13	160x20	78
6770	14	180x30	92
6771	15	190x30	102
6772	16	190x30	130
6773	17	200x30	138
6774	18	210x30	158
6775	19	220x40	172

Cód.	Medida (mm)	Dimensões AxL (mm)	Peso (g)
6776	20	230x40	194
6777	21	240x40	214
6778	22	250x40	218
6779	23	250x40	250
6780	24	270x40	288
6781	25	270x50	366
6782	26	280x50	378
6783	27	310x50	404
6784	28	320x50	414
6785	29	330x50	496
6786	30	330x60	506
6787	31	340x60	562
6788	32	340x60	566



Chave Fixa

- Em aço cromo vanádio
- Para apertar e afrouxar porcas e parafusos sextavados ou quadrados

Código	Medida (mm)	Dimensões AxL (mm)	Peso (g)
6791	6x7	120x10	24
6792	8x9	130x20	40
6793	10x11	140x20	63
6794	12x13	160x30	74
6795	14x15	180x30	106
6796	16x17	190x30	120
6797	18x19	210x40	180
6798	20x22	230x40	222
6799	21x23	240x50	284
6829	24x26	250x50	300
6800	24x27	250x50	314
6801	25x28	260x50	406
6830	27x32	270x60	416
6802	30x32	290x60	476



Chave Estrela

- Em aço cromo vanádio
- Para apertar e afrouxar porcas e parafusos sextavados ou quadrados

Código	Medida (mm)	Dimensões AxL (mm)	Peso (g)
6805	6x7	170x10	50
6806	8x9	190x10	66
6807	10x11	190x10	90
6808	12x13	220x20	126
6809	14x15	230x20	160
6810	16x17	250x20	182
6811	18x19	270x20	250
6812	20x22	290x30	298
6813	21x23	300x30	374
6814	24x27	320x30	386
6815	25x28	340x30	530
6816	30x32	370x40	612



Chave Combinada Catraca Flexível

- Em aço cromo vanádio
- Cabeça Flexível de 180°

Código	Medida (mm)	Comprimento (mm)	Peso (g)
10545	8	141	52
10546	9	151	65
10547	10	161	70
10548	11	167	96
10549	12	173	110
10550	13	180	120
10551	14	193	130
10552	15	202	163
10553	16	211	200
10554	17	227	217
10555	18	239	250
10556	19	247	280



Jogo de Chaves Combinadas
- Em aço cromo vanádio
- Para apertar e afrouxar porcas e parafusos sextavados ou quadrados

Código	Composição do Jogo (mm)	Nº de Peças	Peso (kg)
9989	6-7-8-9-10-11-12-13-14-17-19-22	12	1,830
6760	6-7-8-9-10-11-12-13-14-15-16-17-18-19-20-21-22	17	1,830
6761	6-7-8-9-10-11-12-13-14-15-16-17-18-19 20-21-22-23-24-25-26-27-28-29-30-32	26	6,050



Jogo de Chaves Fijas
- Em aço cromo vanádio
- Para apertar e afrouxar porcas e parafusos sextavados ou quadrados

Código	Composição do Jogo (mm)	Nº de Peças	Peso (kg)
6789	6x7-8x9-10x11-12x13-14x15-16x17	6	0,460
6790	6x7-8x9-10x11-12x13-14x15-16x17 18x19-20x22-21x23-24x27-25x28-30x32	12	2,384



Jogo de Chaves Estrela
- Em aço cromo vanádio
- Para apertar e afrouxar porcas e parafusos sextavados ou quadrados

Código	Composição do Jogo (mm)	Nº de Peças	Peso (kg)
6803	6x7-8x9-10x11-12x13-14x15 16x17-18x19-20x22	8	1,326
6804	6x7-8x9-10x11-12x13-14x15-16x17 18x19-20x22-21x23-24x27-25x28-30x32	12	3,296



Jogo de Chaves Combinadas Catraca Flexível
- Em aço cromo vanádio
- Cabeça Flexível de 180°

Acompanha:
- 12 Chaves Combinadas flexíveis



► Ve a no Youtube

Código	Composição do Jogo (mm)	Nº de Peças	Peso (kg)
10544	8-9-10-11-12-13-14-15-16-17-18-19	12	1,830



Jogo de Ferramentas
- Em aço

Composição:
- Jogo de Bits
- Alicates
- Chaves de Fenda/Philips

Código	Nº de Peças	Dimensões AxL (mm)	Peso (kg)
6237	34	115x210	0,650



Jogo de Chaves de Precisão
- Em aço

Composição:
- 30 pontas intercambiáveis
- 1 cabo emborrachado

Código	Nº de Peças	Dimensões AxL (mm)	Peso (kg)
9690	31	115x50	0,400

Jogo de Chave Fenda/Philips
- Em aço

Composição:
- Chave fenda:
CRV 5/16x8 - 1/4x4-3/16x3-1/8x3 1/4x1/ 1/2"
- Chave fenda cruzada:
CRV 5/16x8 - 1/4x4-3/16x3 1/8x3 - 1/4x1
- Chave fenda p/ eletrônica:
1/8x2" - 1 1/16x2 3/32x2,
- Chave fenda cruzada p/ eletrônica:
3/32x2 - 1/8x2
- Chave suporte p/ bits
- Bits fenda simples CRV 1/4 (4-5-6-7 mm)
- Bits fenda cruzada CRV 1/4-1/8-3/16
- Bits fenda pozidriv CRV 1/4 -PZ1, PZ2, PZ3
- Magnetizador



Código	Nº de Peças	Dimensões AxL (mm)	Peso (kg)
6233	27	430x440	1,290



Jogo de Chave Fenda/Philips
- Em aço

Composição:
- 4 Chaves de Fenda
- 2 Chaves Philips

Código	Nº de Peças	Dimensões AxL (mm)	Peso (kg)
9689	6	351x157	0,4



Jogo de Bits

- Em aço

Composição:

- Chave suporte p/ Bits
- Extensão flexível 25cm
- Bits hexagonal 1/4", 2-3-4-5-6 mm 3/32" -1/8" -3/16" -7/32" -1/4"
- Bits fenda cruzada 1/4" -1/8" -3/16" -1/4"
- Bits fenda 1/4" 4 mm - 5 mm - 6 mm, Bits Torx T10, T15, T20, T25, T27, T30
- Soquete Sextavado Encaixe de 1/4" 5/32" -3/16(2) -1/4(2) -5/16(2) -3/8(2) 7/16-3/8(2) -15/32-1/2"
- Adaptador de 1/4"
- Bits quadrado 1/4 x S1-1/4" x S2

Código	Nº de Peças	Dimensões AxL (mm)	Peso (kg)
6231	44	280x170	0,562



Maleta de Ferramentas

- Aço Cromo vanádio

Composição:

01 Alicete de Bico Reto 6,5" (160mm), 01 Alicete de Corte Diagonal 6,5" (160mm), 01 Alicete prensa terminal, 01 Chave Para Bits, 04 Chaves de precisão, 01 Chave Ajustável/inglesa 6" (150mm), 01 Estilete (9mm), 01 Martelo Unha 250g, 01 Nível 9" (230mm), 10 Parafusos (6mm), 51 Pregos de aço com cabeça (20mm), 5 Parafusos máquina, 4 Ganchos, 10 Buchas plásticas Para fixação (6x25mm), 01 Trena (3,5m x 12mm), 01 Jogo Com 20 Bits, 01 Jogo Com 16 Chaves Allen.

Código	Nº de Peças	Dimensões AxL (cm)	Peso (kg)
10630	130	33x25	2,5



Maleta de Ferramentas

- Aço Cromo vanádio

Composição:

06 Chaves de fenda de precisão, 01 Alicete longo Meia Cana 6", 01 Alicete de Corte Diagonal 6", 01 Alicete Universal 6", 01 Chave de fenda 5x75 mm, 01 Chave Phillips 5x75 mm, 01 Estilete, 01 Nível 3 bolhas, 01 Martelo 8 OZ, 10 Parafusos, 10 Buchas, 10 Pregos, 24 Chaves Allen, 01 Suporte de Broca, 01 Chave Com Encaixe Sextavado, 24 Soquetes 1/4", 40 Bits, 01 Extensor, 07 Soquetes Para Parafusadeira, 26 Brocas, 02 Adaptadores, 02 Removedores de parafusos (plástico), 01 Punção 1/32".

Código	Nº de Peças	Dimensões AxL (cm)	Peso (kg)
10629	145	24x33	3



Tesoura de Poda Elétrica

- Corpo em ABS
- Lâmina em aço titânio
- Diâmetro máximo do Corte 25mm
- LED informativo de carga
- LED iluminação frontal

Acompanha:

- 01 Carregador 220V
- 01 Bateria de lítio



Ve a no Youtube



Chave de Impacto Elétrica

- Corpo em ABS
- Encaixe de 1/2"
- Rotação livre 2000 RPM
- Sistema Brushless (sem escova)
- Giro Stop: Evita queda da peça em trabalhos suspensos
- LED iluminação frontal
- Controle de velocidade gradativa

Acompanha:

- 01 Carregador Bivolt
- 01 Bateria de lítio

Código	Torque (Nm)	Bateria	Dimensões AxL (mm)	Peso (kg)
9009125	600	21V - 4.0 Ah	220x190	1,7
9009126*	320	21V - 2.0 Ah	210x155	1,0

CHAVE DE IMPACTO



Código
8789

Torque
3800NM

Rotação
3500RPM

Entrada de Ar
1/2"



Corpo em Alumínio
para Maior Resistência



Encaixe
1"



Acompanha 04 Soquetes
27, 30, 32 e 33mm



APONTE A CÂMERA E
SAIBA MAIS DESTE PRODUTO


Chave de Impacto
Pneumática

- Em alumínio
- Encaixe de 1"
- Sistema Pinless Hammer
- Torque Ajustável
- Entrada de ar 1/2" NPT

Acompanha:

- Soquetes de 27, 30, 32 e 33 mm

Código	Torque (Nm)	Consumo de Ar (PCM)	Pressão de trab (PSI)	Rotação Livre (RPM)	Dimensões AxLxP (mm)	Peso (kg)
8789	3800	12,0	90	3500	200x640x160	18,000


Chave de Impacto Pneumática

- Em alumínio
- Encaixe de 1"
- Sistema Pinless Hammer
- Torque Ajustável
- Entrada de ar 1/2" NPT
- Não acompanha Soquetes


Chave de Impacto Pneumática

- Em alumínio
- Encaixe de 1"
- Sistema Pin Less Hammer
- Torque Ajustável
- Entrada de ar 1/2"
- Rotação livre 3000 RPM

Código	Torque (Nm)	Consumo de Ar (PCM)	Pressão de trab (PSI)	Rotação Livre (RPM)	Dimensões AxLxP (mm)	Peso (kg)
878900	4200	8	90	3000	-	19,000

Código	Torque (Nm)	Consumo de Ar (PCM)	Pressão de trab (PSI)	Dimensões AxL (mm)	Peso (kg)
83831	5200	17	90	690x180	19,500


Chave de Impacto Pneumática

- Em alumínio
- Encaixe de 1"
- Sistema Pinless Hammer
- Torque Ajustável
- Entrada de ar 1/2"
- Rotação livre 4200 RPM

Acompanha:

- Soquetes (32 e 33 mm)


Chave de Impacto Pneumática

- Em alumínio
- Encaixe de 1"
- Sistema Pinless Hammer
- Torque Ajustável
- Entrada de ar 1/2"
- Rotação livre 3800 RPM

Acompanha:

- Soquetes (32 e 33 mm)

Código	Torque (Nm)	Consumo de Ar (PCM)	Pressão de trab (PSI)	Dimensões AxL (mm)	Peso (kg)
6054	2500	15	90	600x180	18,640

Código	Torque (Nm)	Consumo de Ar (PCM)	Pressão de trab (PSI)	Dimensões AxL (mm)	Peso (kg)
5294	2980	17	116-174	700x130	17,00


Chave de Impacto Pneumática

- Em alumínio
- Encaixe de 1"
- Sistema Pin Less Hammer
- Torque Ajustável
- Entrada de ar 1/2" NPT
- Rotação livre 3300 RPM

Acompanha:

- Soquetes de 32 e 33 mm


Carrinho Para Chave de Impacto

- Em aço
- Articulado

Código	Torque (Nm)	Consumo de Ar (PCM)	Pressão de trab (PSI)	Dimensões AxLxP (mm)	Peso (kg)
87891	3800	14	145	200x640x160	18,000

Código	Capacidade carga (kg)	Altura máx. (mm)	Altura mín. (mm)	Dimensões AxL (mm)	Peso (kg)
7000022	20	900	200	580x700x360	20,000



Chave de Impacto Pneumática

- Em alumínio
- Encaixe de 3/4"
- Sistema Twin Hammer
- Torque Ajustável
- Entrada de ar 3/8" NPT
- Rotação livre 4500 RPM

Acompanha:

- Soquetes de 24, 27, 32 e 33 mm

Código	Torque (Nm)	Consumo de Ar (PCM)	Pressão de trab (PSI)	Dimensões AxL (mm)	Peso (kg)
8787	1600	8,0	90	219x225	7,800



Chave de Impacto Pneumática

- Em alumínio
- Encaixe de 1"
- Sistema Rocking Dog
- Torque Ajustável
- Entrada de ar 3/8" NPT
- Rotação livre 4000 RPM
- Eixo curto

Código	Torque (Nm)	Consumo de Ar (PCM)	Pressão de trab (PSI)	Dimensões AxLxP (mm)	Peso (kg)
8788	2400	12,0	90	270x240x120	9,980



Chave de Impacto Pneumática

- Em alumínio
- Encaixe de 1/2"
- Sistema Twin Hammer (Martelo duplo)
- Torque Ajustável
- Entrada de ar 1/4"
- Rotação livre 7500 RPM

Acompanha:

- Soquetes de 17, 19, 21, 23 e 24 mm

Código	Torque (Nm)	Consumo de Ar (PCM)	Pressão de trab (PSI)	Dimensões AxL (mm)	Peso (kg)
9165	680	9,0	90	219x225	3,800



Chave de Impacto Pneumática

- Em alumínio
- Encaixe de 1/2"
- Sistema Rocking Dog
- Torque Ajustável
- Entrada de ar 1/4"
- Rotação livre 7000 RPM

Código	Torque (Nm)	Consumo de Ar (PCM)	Pressão de trab (PSI)	Dimensões AxL (mm)	Peso (kg)
7593	312	5,5	90	180x200	2,330



Chave de Impacto Pneumática

- Em alumínio
- Encaixe de 1/2"
- Sistema Twin Hammer
- Torque Ajustável
- Entrada de ar 1/4"
- Rotação livre 7000 RPM
- Extensão 1/2x5"

Acompanha:

- Soquetes (9, 10, 11, 13, 14, 17, 19, 22, 24 e 27 mm)

Código	Torque (Nm)	Consumo de Ar (PCM)	Pressão de trab (PSI)	Dimensões AxL (mm)	Peso (kg)
3316	610	5,0	90	187x195	2,610



Chave de Impacto e Catraca Pneumáticas

- Em alumínio
- Encaixe de 1/2"
- Sistema Twin Hammer
- Torque Ajustável (Chave)
- Entrada de ar 1/4"
- Rotação livre 7000 RPM
- Catraca torque de 61 Nm

Acompanha:

- Soquetes (9, 10, 11, 13, 14, 17, 19, 22, 24 e 27 mm)

Código	Torque (Nm)	Consumo de Ar (PCM)	Pressão de trab (PSI)	Dimensões AxL (mm)	Peso (kg)
7588	610	5,0	90	187x195	6,160



Chave de Impacto Pneumática

- Em alumínio
- Encaixe de 1/2"
- Sistema Twin Hammer
- Torque Ajustável
- Entrada de ar 1/4" NPT
- Rotação livre 7500 RPM

Acompanha:

- Soquetes de 17, 19, 21, 23 e 24 mm

Código	Torque (Nm)	Consumo de Ar (PCM)	Pressão de trab (PSI)	Dimensões AxL (mm)	Peso (kg)
8786	680	9,0	90	219x225	3,300



Chave de Impacto Pneumática

- Em alumínio
- Encaixe de 1/2"
- Sistema Rocking Dog
- Torque Ajustável
- Entrada de ar 1/4"
- Rotação livre 7500 RPM

Código	Torque (Nm)	Consumo de Ar (PCM)	Pressão de trab (PSI)	Dimensões AxL (mm)	Peso (kg)
7574	750	5	90	197x185	2,000



Chave de Impacto Pneumática

- Em alumínio
- Encaixe de 1/2"
- Sistema Twin Hammer
- Torque Ajustável
- Entrada de ar 1/4"
- Rotação livre 7000 RPM

Acompanha:

- Soquetes (11, 13, 14, 17, 19, 22, 24 e 27 mm)

Código	Torque (Nm)	Consumo de Ar (PCM)	Pressão de trab (PSI)	Dimensões AxL (mm)	Peso (kg)
8382	900	5,0	90	187x195	2,150



Chave de Impacto Pneumática

- Em alumínio
- Encaixe de 3/4"
- Sistema Rocking Dog (Martelo simples)
- Torque Ajustável
- Entrada de ar 1/4" NPT
- Rotação livre 4800 RPM

Código	Torque (Nm)	Consumo de Ar (PCM)	Pressão de trab (PSI)	Dimensões AxL (mm)	Peso (kg)
8956	680	8,0	90	240x210	4,670



Chave de Impacto Pneumática

- Em alumínio
- Encaixe de 3/4"
- Sistema Twin Hammer (Martelo duplo)
- Torque Ajustável
- Entrada de ar 3/8" NPT
- Rotação livre 4500 RPM

Código	Torque (Nm)	Consumo de Ar (PCM)	Pressão de trab (PSI)	Dimensões AxL (mm)	Peso (kg)
9072	1220	8	90	250x220	4,800



Furadeira Angular Pneumática

- Em alumínio
- Entrada de ar 1/4"
- Rotação livre 1800 RPM
- Mandril 3/8" reversível

Código	Capacidade p/ Broca (mm)	Consumo de Ar (PCM)	Pressão de trab (PSI)	Dimensões AxL (mm)	Peso (kg)
7576	10	5,0	90	193x190	1,282



Furadeira Angular Pneumática

- Em alumínio
- Entrada de ar 1/4"
- Rotação livre 700 RPM
- Mandril 1/2" reversível

Código	Capacidade p/ Broca (mm)	Consumo de Ar (PCM)	Pressão de trab (PSI)	Dimensões AxL (mm)	Peso (kg)
7577	13	7	90	212x160	1,380



Furadeira Reta Pneumática

- Em alumínio
- Entrada de ar 1/4"
- Rotação livre 20000 RPM
- Mandril 3/8"

Código	Capacidade p/ Broca (mm)	Consumo de Ar (PCM)	Pressão de trab (PSI)	Dimensões AxL (mm)	Peso (kg)
7579	10	4	90	210x40	0,700



Cortador Reta Pneumática

- Em alumínio
- Entrada de ar 1/4"
- Rotação livre 20000 RPM
- Para Disco de Corte de 3"

Código	Consumo de Ar (PCM)	Pressão de trab (PSI)	Dimensões AxL (mm)	Peso (kg)
7582	5,3	90	187x80	1,024



Retífica Reta Pneumática

- Em alumínio
- Entrada de ar 1/4"
- Rotação livre 22000 RPM
- Pinça de 1/4"

Código	Consumo de Ar (PCM)	Pressão de trab (PSI)	Dimensões AxL (mm)	Peso (kg)
7580	4	90	173x35	0,580



Mini Retífica Reta Pneumática

- Em alumínio
- Entrada de ar 1/4"
- Rotação livre 25000 RPM
- Pinça de 1/4" e 1/8"

Acompanha:

- 10 Peças, ponta montada



Código	Consumo de Ar (PCM)	Pressão de trab (PSI)	Dimensões AxL (mm)	Peso (kg)
7590	3,1	90	120x25	0,966



Chave Catraca Pneumática

- Em alumínio
- Encaixe de 1/2"
- Rotação 150 RPM
- Entrada de ar 1/4"

Código	Consumo de Ar (PCM)	Torque (Nm)	Dimensões AxL (mm)	Peso (kg)
9597	5	61	285x70	1,220



Chave Catraca Pneumática

- Em alumínio
- Encaixe de 1/2"
- Entrada de ar 1/4"
- Extensão 1/2x3"

Acompanha:

- Soquetes (9, 10, 11, 13, 14, 17 e 19 mm)

Código	Torque (Nm)	Consumo de Ar (PCM)	Pressão de trab (PSI)	Dimensões AxL (mm)	Peso (kg)
7589	61	4,8	90	262x38	1,170



Martelo Rebarbador Pneumático

- Em alumínio
- Entrada de ar 1/4"
- Rotação livre 4500 RPM

Acompanha:

- 3 talhadeiras e 1 ponteira

Obs.: utilizar Engate 7575

***Kit Talhadeiras - 4un.**

Código	Consumo de Ar (PCM)	Pressão de trab (PSI)	Dimensões AxL (mm)	Peso (kg)
7591	4,3	90	151x150	2,098
759118*	-	-	120	0,400



Esmerilhadeira Angular Pneumática

- Em alumínio
- Para Disco 5"
- Entrada de ar 1/4"
- Rotação livre 10000 RPM

Código	Consumo de Ar (PCM)	Pressão de trab (PSI)	Dimensões AxL (mm)	Peso (kg)
7583	6,5	90	228x95	2,052



Lixadeira Roto Orbital Pneumática

- Em alumínio
- Para lixa 6"
- Entrada de ar 1/4"
- Dupla ação
- Rotação livre 10000 RPM

Código	Consumo de Ar (PCM)	Pressão de trab (PSI)	Dimensões AxL (mm)	Peso (kg)
7584	4,0	90	227x13	2,044



Lixadeira Roto Orbital Pneumática

- Em alumínio
- Para lixa 6"
- Entrada de ar 1/4"
- Com aspiração
- Rotação livre 10.000 RPM

***Sem aspiração**

Código	Consumo de Ar (PCM)	Auto-Sucção	Pressão de trab (PSI)	Dimensões AxL (mm)	Peso (kg)
75860	3	Sim	90	150x110	1,380
75850	3	Não	90	150x110	1,280



Lixadeira Orbital Treme-treme Pneumática

- Em alumínio
- Entrada de ar 1/4"
- Rotação livre 8000 RPM
- Medida da lixa 12x90x170 mm

Código	Consumo de Ar (PCM)	Pressão de trab (PSI)	Dimensões AxL (mm)	Peso (kg)
7581	4,3	90	170x15	2,048



Engate Rápido Para Martelo

- Em aço
- Para agilizar o processo de troca de talhadeiras e ponteiros
- Do código 7591

Código	Dimensões AxL (mm)	Peso (kg)
7575	75x40	0,352



Pistola Para Aplicação de Silicone

- Para aplicar Silicone.
- Entrada de ar 1/4"
- Capacidade de 310mL

Código	Consumo de Ar (PCM)	Pressão de trab (PSI)	Dimensões AxLxC (mm)	Peso (kg)
9598	6	73	115x175x65	0,900



Desforcímetro

- Em ferro fundido
- Para montagem e desmontagem de pneus de veículos fora da estrada, caminhões, ônibus, tratores, máquinas agrícolas, etc..
- Redução proporcional 1:58
- Encaixes de 1"

Acompanha:
- Maleta e Soquetes 32 e 33 mm

Código	Torque (Nm)	Redução Proporcional	Dimensões AxL (mm)	Peso (kg)
71750	5800	1:58	190x350	7,460
92830	6800	1:68	190x350	8,4
75410	7800	1:78	200x400	9,940



Jogo de Soquetes de Impacto Sextavado (Encaixe 1/2")

- Em cromo molibdênio
- Para apertar ou tirar porcas e parafusos. Utilizado em Ferramentas Pneumáticas de Impacto ou Elétricas
- Encaixe 1/2" - 15 Peças
- Bitolas (10, 12, 13, 14, 15, 16, 17, 18, 19, 20, 21, 22, 23, 24 e 27 mm)

Acompanha:
- Maleta

Código	Dimensões AxLxP (mm)	Peso (kg)
9464	60x184x142	1,548



Jogo de Soquetes de Impacto Sextavado (Encaixe 3/4")

- Em cromo molibdênio
- Para apertar ou tirar porcas e parafusos. Utilizado em Ferramentas Pneumáticas de Impacto ou Elétricas
- Encaixe 3/4" - 12 Peças
- Bitolas (17, 19, 21, 22, 23, 24, 27, 30, 32, 33, 36 e 38 mm)

Acompanha:
- Maleta

Código	Dimensões AxLxP (mm)	Peso (kg)
9465	60x184x142	1,548



Jogo de Soquetes de Impacto Sextavado (Encaixe 1")

- Em cromo molibdênio
- Para apertar ou tirar porcas e parafusos. Utilizado em Ferramentas Pneumáticas de Impacto ou Elétricas
- Encaixe 1" - 8 Peças
- Bitolas (19, 24, 27, 30, 32, 33, 38 e 41 mm)

Acompanha:
- Maleta

Código	Dimensões AxL (mm)	Peso (kg)
9463	190x270	5,580



Soquetes de Impacto

- Em aço cromo vanádio
- Para apertar ou tirar porcas e parafusos
- Utilizados em Ferramentas Pneumáticas de Impacto ou Elétricas



Soquetes de Impacto

- Em aço cromo vanádio
- Para apertar ou tirar porcas e parafusos
- Utilizados em Ferramentas Pneumáticas de Impacto ou Elétricas



Soquetes de Impacto

- Em aço cromo vanádio
- Para apertar ou tirar porcas e parafusos
- Utilizados em Ferramentas Pneumáticas de Impacto ou Elétricas



Encaixe 1/2"

Código	Medida (mm)	Comprimento (mm)	Peso (g)
9934	10	40	0,71
9936	12	40	0,69
9135	13	40	126
9136	14	40	126
9137	15	40	133
10567	16	40	75
9138	17	40	96
9941	18	40	116
9139	19	40	99
9943	20	40	221
9140	21	40	143
9945	22	40	252
9947	23	40	144
9141	24	40	134
9142	27	40	187
10568	30	40	246
10569	32	40	264

Código	Medida (mm)	Comprimento (mm)	Peso (g)
10570	08	80	103
9935	10	80	126
9937	12	80	130
9938	13	80	133
9939	14	80	141
9940	15	80	143
10571	16	80	152
9143	17	80	188
9942	18	80	200
9144	19	80	216
9944	20	80	210
9145	21	80	242
9946	22	80	280
9948	23	80	145
9949	24	80	306
9950	27	80	330
10572	28	80	379
10573	30	80	361
10574	32	80	418
10575	33	80	486

Encaixe 3/4"

Código	Medida (mm)	Comprimento (mm)	Peso (g)
8852	17	80	377
10576	18	80	396
8853	19	80	378
9951	21	80	416
9952	22	80	428
9953	23	80	456
8854	24	80	479
10578	25	80	449
10579	26	80	441
8855	27	80	517
10581	28	80	489
10582	29	80	493

Código	Medida (mm)	Comprimento (mm)	Peso (g)
8856	30	80	500
8857	32	80	532
9954	33	80	526
10583	34	80	583
10584	35	80	537
9955	36	80	575
9956	38	80	672
10585	41	80	792
10586	42	80	799
10587	46	80	889
10588	50	80	985
10589	55	80	1095

Encaixe 1"

Código	Medida (mm)	Comprimento (mm)	Peso (g)
9297	19	80	477
9958	21	80	498
10590	22	80	590
9959	23	80	541
10592	24	80	600
9131	24	80	552
10591	26	80	616
8846	27	80	625
10593	28	80	644

Código	Medida (mm)	Comprimento (mm)	Peso (g)
8847	30	80	501
8848	32	80	852
8849	33	80	772
9132	36	80	741
8850	38	80	908
8851	41	80	845
9133	46	80	939
10594	48	80	782
9134	50	80	978

Adaptador Para Soquete

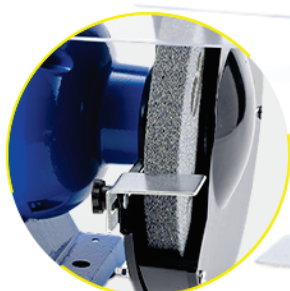
- Em aço cromo vanádio
- Utilizado em Soquetes de Impacto

Código	Encaixe fêmea (pol.)	Encaixe macho (pol.)	Peso (g)
8924	1/2"	3/4"	174
9962	1/2"	3/8"	048
9960	1/4"	3/8"	019
9903	3/4"	1/2"	214
9924	3/4"	1"	299
9961	3/8"	1/4"	021
9963	3/8"	1/2"	042
9731	1"	3/4"	392

MOTO ESMERIL



Escudo de
Proteção



Base de Apoio
Ajustável



Com Chave Seletora
de Tensão



Código
9727

Potência
350 W

Rebolo
6"

Rotação Livre
3450 rpm



APONTE A CÂMERA E
SAIBA MAIS DESTE PRODUTO



Adaptador Para Soquete Articulado

- Em aço cromo vanádio
- Utilizado em Soquetes de Impacto

Código	Encaixe fêmea (pol.)	Encaixe macho (pol.)	Dimensões AxL (mm)	Peso (g)
9964	1/4"	1/4"	44x16	035
9965	3/8"	3/8"	53x22	082
9966	1/2"	1/2"	64x27	187
10513	3/4"	3/4"	95x38	466
10514	1"	1"	123x51	1080



Broca Escalonada

- Em aço Rápido

Escala:

- 4, 5, 6, 7, 8, 9, 10, 11 e 12mm

Código	Escala (mm)	Diâmetro Haste (mm)	Peso (kg)
10648	4-12	6	0,050



Broca Escalonada

- Em aço Rápido

Escala:

- 9, 12, 15, 18, 21, 24, 27, 30, 33 e 36mm

Código	Escala (mm)	Diâmetro Haste (mm)	Peso (kg)
10647	9-36	10	0,200



Broca Escalonada

- Em aço Rápido

- Escala Broca 1:

4, 6, 8, 10, 12, 14, 16, 18, 20, 22, 24, 28, 30 e 32mm

- Escala Broca 2:

4, 6, 8, 10, 12, 14, 16, 18 e 20mm

- Escala Broca 3:

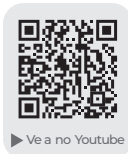
4, 5, 6, 7, 8, 9, 10, 11 e 12 mm

Código	Nº de Peças	Diâmetro Haste (mm)	Peso (kg)
10646	3	6,35	0,360



Moto Esmeril

- Em aço
- Ciclo de trabalho intermitente



Veja no Youtube

Código	Tensão (v)	Rebolos (pol.)	Potência (W)	Velocidade (RPM)	Dimensões AxL (mm)	Peso (kg)
9727	110/220	6"	350	3450	375x255	7,500
5183	110	6"	350	3400	225x160	7,000
4563	220	6"	350	3400	225x160	7,000
4787	220	8"	750	3560	460x295	23,000



Rebolo Reto - Uso Geral

- Em óxido de alumínio
- Para uso em Moto Esmeril e máquinas em operação de Corte, desbaste e lixamento
- Materiais de baixa dureza

Obs.: Acompanha bucha de redução de 1/2", 5/8", 3/4" e 1"

Código	Grão	Dimensão (mm)	Quantidade peça p/ caixa	Peso Unid. (kg)
8210	24	152x16x32	30	0,870
8211	36	152x16x33	30	0,870
8212	46	152x16x34	30	0,870
8213	60	152x16x35	30	0,870



Rebolo Reto - Uso Geral

- Em óxido de alumínio
- Para uso em Moto Esmeril e máquinas em operação de Corte, desbaste e lixamento
- Materiais de baixa dureza

Obs.: Acompanha bucha de redução de 1/2", 5/8", 3/4" e 1"

Código	Grão	Dimensão (mm)	Quantidade peça p/ caixa	Peso Unid. (kg)
8206	24	152x19x32	40	0,724
8207	36	152x19x32	40	0,724
8208	46	152x19x32	40	0,724
8209	60	152x19x32	40	0,724



Rebolo Reto - Uso Geral

- Em óxido de alumínio
- Para uso em Moto Esmeril e máquinas em operação de Corte, desbaste e lixamento
- Materiais de baixa dureza

Obs.: Acompanha bucha de redução de 1/2", 5/8", 3/4" e 1"

Código	Grão	Dimensão (mm)	Quantidade peça p/ caixa	Peso Unid. (kg)
8202	24	152x25x32	30	0,870
8203	36	152x25x32	30	0,870
8204	46	152x25x32	30	0,870
8205	60	152x25x32	30	0,870



Disco de Corte 2 Telas Extra Fino

- Em óxido de alumínio
- Para uso em máquinas portáteis
- Para uso em aço inoxidável



Disco de Corte 2 Telas

- Em óxido de alumínio
- Para uso em máquinas portáteis
- Para aços em geral

Código	Diâmetro (mm - pol.)	Furo (mm)	Espessura (mm)	Peso (kg)
6682	115 - 4 1/2"	22,2	1,2	0,026
6683	180 - 7"	22,2	1,8	0,098
6684	230 - 9"	22,2	1,8	0,166

Código	Diâmetro (mm - pol.)	Furo (mm)	Espessura (mm)	Peso (kg)
6685	115 - 4 1/2"	22,2	2,5	0,054
6686	180 - 7"	22,2	2,8	0,158
6687	230 - 9"	22,2	2,8	0,252



Disco de Desbaste

- Em óxido de alumínio
- Para uso em máquinas portáteis
- Para aços em geral



Disco Diamantado

- Turbo
- Para uso em granitos, mármore, reboco, alvenaria e basalto.

Código	Diâmetro (mm - pol.)	Furo (mm)	Espessura (mm)	Peso (kg)
6688	115 - 4 1/2"	22,2	6,0	0,138
6689	180 - 7"	22,2	6,0	0,336
6690	230 - 9"	22,2	6,0	0,572

Código	Diâmetro (mm)	Furo (mm)	Espessura (mm)	Peso (kg)
10643	105	20	1,8	0,380



Disco Diamantado Segmentado

- Segmentado
- Para uso em tijolo, concreto, vigas, refratários e asfalto



Disco Diamantado Contínuo

- Contínuo
- Para uso em azulejos, mármore, cerâmicas, porcelanato e telhas.

Código	Diâmetro (mm)	Furo (mm)	Espessura (mm)	Peso (kg)
10644	110	20	1,8	0,380

Código	Diâmetro (mm)	Furo (mm)	Espessura (mm)	Peso (kg)
10645	105	20	1,8	0,380



Trena

- Corpo em ABS
- Fita de aço
- Largura da fita: 25mm
- Botão de trava rápida
- Caixa com 12un.



Nível a Laser de Alta Precisão

- Comprimento de onda do Laser 630~670nm
- Precisão de nivelamento $\pm 3\text{mm}/10\text{m}$
- Bateria de Lítio
- Tempo de Operação até 62h
- Classificação IP54



Veja no Youtube

Código	Comprimento Fita (m)	Dimensões AxL (mm)	Peso (kg)
10650	5	65x70	0,210
10651	7,5	75x80	0,250
10652	10	85x90	0,430

Código	Alcance (m)	Dimensões AxLxP (mm)	Peso (kg)
10697	15	81x82x57	0,285



Balança Suspensa Digital

- Corpo em ABS
- Gancho e alça em aço inox
- Unidade de medidas: KG, LB e N
- Standby Automático em 5 seg.
- Desligamento Automático após 2 min.

Código	Capacidade (kg)	Dimensões AxL (mm)	Peso (kg)
10703	50g - 150	780x880	0,158



Balança Suspensa Digital

- Corpo em ABS
- Gancho e alça em aço inox
- Unidade de medidas: KG, LB e N
- Bivolt
- Standby Automático em 3 seg.
- Desligamento Automático após 3 min.

Código	Capacidade (kg)	Dimensões AxLxP (mm)	Peso (kg)
10704	200g - 500	145x90x70	1,700



Esticador Hidráulico

- Em aço
- Para reparos em funilaria ou lanternagem

*Com 10 Peças
** Com 14 Peças

Código	Capacidade carga (t)	Extensão Máx. (mm)	Cunha hidráulica (kg)	Dimensões AxLxP (mm)	Peso (kg)
5620*	4	320	500	340x550x160	18,000
5621**	10	470	500	290x710x160	31,000



Máquina de Pintura Airless

- Para tintas à base de óleo, água, tinta látex, corantes, tinta dois componentes, composições e colas de reparo

Acompanha:

Gatilho de pintura com bico, extensão do bico, mangueirade sucção (7,5m), mangueira de descarte

Código	Vazão Máx (l/min)	Tensão (V)	Pressão Máx (bar)	Dimensões AxL (mm)	Peso (g)
10718	1,8	230	220	420x310	15,740



Kit Pintura

- Em polietileno e alumínio
- Pinturas em geral, calibrar pneus, limpeza e artesanato, inflar bolas, pulverizações Com líquidos
- Rosca 1/4" NPT

Acompanha:

- Pistola Para pintura (gravidade)
- Soprador de ar
- Mangueira espiral
- Calibrador de ar Com manômetro
- Pulverizador Com caneca

Código	Consumo de ar (PCM)	Nº de Peças	Dimensões AxLxD (mm)	Peso (kg)
8621	5,2	5	420x270x120	1,650



Jogo Para Ar Comprimido

- Em polietileno e alumínio

Acompanha:

- 01 Mangueira espiral
- 02 Engates rápidos 1/4" NPT
- 01 Adaptador M/M 1/4" NPT
- 01 Adaptador F/F 1/4" NPT
- 01 Bico Para limpeza
- 01 Pistola Para limpeza
- 01 Bico Para encher Bola
- 01 Adaptador pra Bico de encher Bola
- 01 Bico Para encher pneus
- 04 Conectores Para Engate Rápido

Código	Consumo de ar (PCM)	Nº de Peças	Peso (kg)
9666	5,2	14	0,500



Kit Extrator

- Em aço
- Para rolamentos externos
- Capacidade de 50 a 70 mm

Código	Dimensões AxLxP (mm)	Peso (kg)
5625	250x400x50	10,000

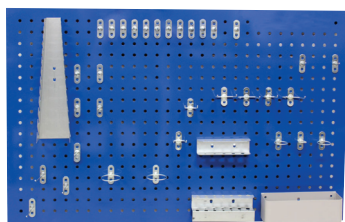


Compressor de Molas

- Em aço
- Para troca de amortecedor automotivo
- Universal em suspensão Mac Pearson

Obs: Não acompanha Molas

Código	Dimensões AxL (mm)	Peso (kg)
6206	390x100	8,000
5624	290x100	4,000

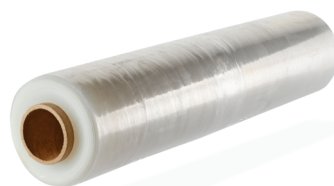


Painel Para Ferramentas

- Em aço
- Com pintura eletrostática e base de fixação Para parede
- Espessura de chapa 2mm

Obs.: Ferramentas e ganchos vendidos separadamente

***Kit Ganchos Para Painel**



Filme Stretch

- Plástico polietileno
- Rolo em papelão
- 25 Micras

Código	Capacidade de Peças	Quantidade de Peças	Cor	Dimensões AxL (mm)	Peso (kg)
9421	60	-	Azul	700x1100	8,600
9426*	-	42	Prata	-	1,900

Código	Dimensão Largura (mm)	Peso (kg)
5876100	500	4,500



Cone Para Sinalização

- Em PVC
- Para Sinalização de trânsito, estacionamentos e obras em geral, etc

***Luz de advertência**

****Base de Borracha sintética**



Esteira Para Mecânico

- Em polietileno
- Com encosto para cabeça
- Rodas articuladas
- Azul
- Capacidade 150kg

***- Cinza - Sem porta parafusos**

Código	Dimensões AxL (mm)	Peso (kg)
6205*	700x310	0,720
7322**	500x280	1,460

Código	Dimensões AxLxP (mm)	Peso (kg)
9500	920x440x100	4,000
9500T*	910x400x95	4,000



Esteira Para Mecânico Com Banqueta

- Estrutura em Metal
- Estofada
- Rodas 360°
- Azul
- Capacidade 150kg



► Ve a no Youtube

Código	Dimensões AxLxP (mm)	Peso (kg)
9355	920x440x100	6,000



Esteira Para Mecânico Dobrável

- Armação em aço
- Rodas em Metal
- Estofada
- Rodas 360°
- Azul
- Capacidade 110kg

Código	Dimensões AxLxP (mm)	Peso (kg)
1969	910x420x115	7,000



Banqueta Para Mecânico

- Estrutura em Metal
- Estofada
- Rodas 360°
- Azul
- Capacidade 150kg



Carrinho Para Ferramentas

- Em polipropileno
- Com 3 prateleiras
- Com rodas 360°

Código	Dimensões AxLxP (mm)	Peso (kg)
11081	350x360x350	4,200

Código	Capacidade (kg)	Altura (mm)	Largura (mm)	Comprimento (mm)	Peso (kg)
10736	200	960	430	680	9,000