

# **KIT ABASTECIMENTO 12V**

**REF: 948000**

**Sumário**

ORIENTAÇÕES GERAIS .....	3
UTILIZAÇÃO CONFORME OS FINS PREVISTOS .....	4
SEGURANÇA .....	4
ESPECIFICAÇÕES TÉCNICAS.....	5
SOLUÇÃO DE PROBLEMAS .....	6
VISTA EXPLODIDA BOMBA ELÉTRICA 12V.....	7
TERMOS DE GARANTIA.....	8

## ORIENTAÇÕES GERAIS

### Explicação dos avisos de segurança utilizados

Os avisos de segurança contidos nestas instruções de operação, diferencia-se entre vários níveis de perigo diferentes.




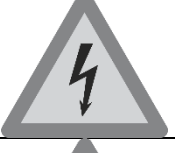


Símbolo	Nome	Explicação
	Leia o manual de instrução	Leia o manual de operações/instruções antes de utilizar o equipamento.
	Informação importante	Informação importante relativa ao produto e/ou recomendações.
	Cuidado/Atenção	Alerta de risco de acidentes e atenção durante a utilização.
	Advertência	Possivelmente morte ou ferimentos graves.
	Perigo	Risco de morte ou ferimentos graves.
	Utilize os EPIS	Utilize os EPIS de acordo com a operação realizada.

Tabela. 1 – Símbolos e seus significados



Leia o presente manual de instruções antes de operar e/ou instalar o equipamento.



CASO ESTE EQUIPAMENTO APRESENTE ALGUMA NÃO CONFORMIDADE, ENCAMINHE-O À ASSISTÊNCIA TÉCNICA BREMEN MAIS PRÓXIMA.



Recomendamos ao término da operação, desligar todas as fontes de alimentação dos equipamentos. A não observância deste aspecto vai em desconformidade com as finalidades previstas, e caracteriza-se como um rompimento no contrato de garantia.

## UTILIZAÇÃO CONFORME OS FINS PREVISTOS

- O cumprimento das instruções de operação também faz parte do conceito de uso de acordo com os fins previstos.
- Qualquer outra utilização para além da finalidade prevista (outros meios, uso da força) ou alterações por iniciativa própria (modificações, peças sobressalentes não genuínas) podem originar riscos e não são consideradas utilizações para os fins previstos.
- A responsabilidade pelos danos causados por utilizações divergentes dos fins previstos recai sobre a empresa operadora.
- Nunca realize qualquer tipo de manutenção com o equipamento ligado.
- Reparos e manutenções só devem ser realizados por pessoal técnico qualificado.
- Para reparos ou substituições, utilizar somente peças genuínas, caso contrário cessa a garantia.

## SEGURANÇA

- Leia com atenção o manual de instruções.
- Acionar equipamento somente após certificar-se que o mesmo esteja corretamente instalado conforme normas de segurança.
- Este produto foi projetado e construído em observância dos requisitos específicos relativos à segurança e à saúde.
- Se durante a utilização ocorrer alguma queda ou quebra de alguma parte do equipamento, cesse imediatamente a operação.
- Mantenha a área de trabalho limpa e iluminada.
- Apesar de tudo, este produto ainda pode constituir uma fonte de riscos, nomeadamente se não for utilizado em conformidade com os fins previstos ou sem os cuidados necessários.
- Respeite as leis e regulamentações nacionais e locais.



Não utilize este equipamento em combustíveis de baixa ignição como gasolina, álcool e querosene.



A bomba não possui desligamento automático, portanto enquanto estiver abastecendo, nunca a deixe funcionando sem supervisão.



Nunca opere a bomba sem fluido. O funcionamento a seco pode danificar seu equipamento.



A não observância do correto ciclo do trabalho do equipamento pode causar danos físicos e materiais.

-Respeite o ciclo máximo de 20 minutos de operação.

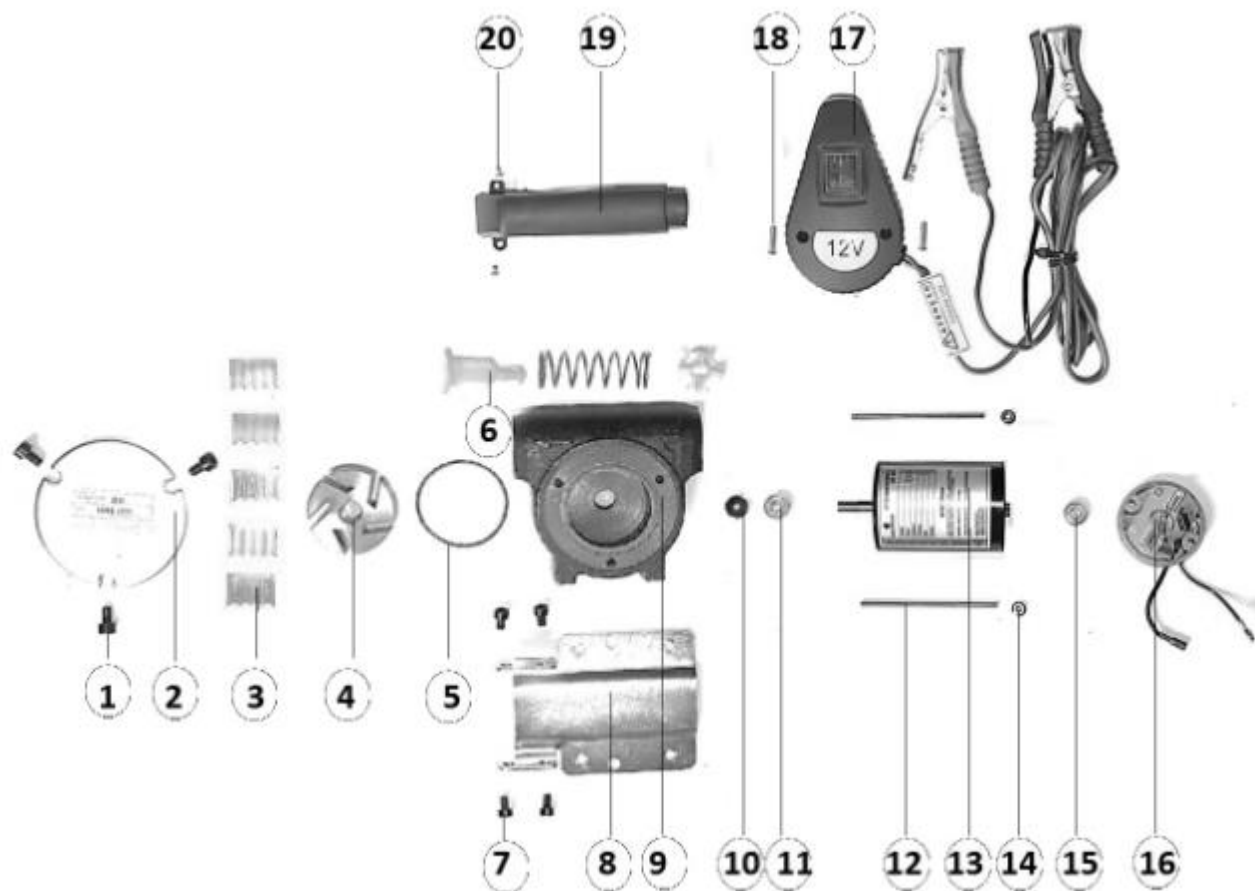
## ESPECIFICAÇÕES TÉCNICAS

Modelo	948000
Aplicação	Diesel
Vazão livre até	40 l/min
Tensão	12v
Potência	155w
Ciclo máximo de trabalho	20 minutos
Conexões entrada/ saída	3/4"

**SOLUÇÃO DE PROBLEMAS**

PROBLEMA	CAUSA	SOLUÇÃO
Nenhuma vazão na bomba	Garras elétricas mal conectadas	Reconecte as garras
	Vazamento nas mangueiras.	Conecte corretamente as mangueiras.
	Bomba funcionando a seco.	Adicione diesel no recipiente em que a mangueira de sucção está conectada.
Pouco diesel transferido	Baixo fornecimento de energia.	Aumente o fornecimento de energia, mas não exceda o limite estipulado nas especificações técnicas.
	Palhetas gastas ou danificadas.	Substitua as palhetas.
	Filtro obstruído.	Limpe o filtro.
	Garras elétricas mal conectadas	Reconecte as garras
Motor girando com dificuldade	Motor obstruído.	Abra a bomba e procure por impurezas, limpe se necessário.
	Escovas desgastadas.	Substituir as escovas.
Vazamento no corpo da bomba	Vedação danificada.	Verifique onde localiza-se o vazamento e substitua a vedação.
Motor superaquecendo	O líquido usado possui uma viscosidade muito alta.	Utilize o equipamento somente com o líquido indicado pelo fabricante.
	Filtro entupido.	Limpe o filtro.
	Mangueira de sucção entupida.	Limpe a mangueira de sucção.

Quadro: Solução de problema

**VISTA EXPLODIDA BOMBA ELÉTRICA 12V**

**LISTA DE PEÇAS**

CÓD. BREMEN	REF Nº	DESCRIÇÃO	QUANT	CÓD. BREMEN	REF Nº	DESCRIÇÃO	QUANT
883001	1	Parafuso M5x8	3	883011	11	Rolamento 6200Z	1
883002	2	Tampa da voluta	1	883012	12	Haste roscada M5x120	2
883003	3	Palhetas	5	883013	13	Motor 12v	1
883004	4	Rotor	1	883014	14	Porca M5	2
883005	5	O'ring da voluta	1	883015	15	Rolamento 608Z	1
883006	6	Kit by-pass	1	883016	16	Tampa c/ kit escovas	1
883007	7	Parafuso M5x8	4	883017	17	Kit elétrico (tampa, interruptor, cabos)	1
883008	8	Suporte de fixação	1	883018	18	Parafuso M5x20	2
883009	9	Voluta	1	883019	19	Alça de transporte	1
883010	10	Retentor 10x25x7	1	883020	20	Parafuso M4x5	2

## TERMOS DE GARANTIA

A Bremen Importadora de Equipamentos para Lubrificação Ltda. fornece a garantia para bomba de abastecimento elétrica, código Bremen 948000, contra qualquer defeito de fabricação que se apresente no período de 12 meses, contados a partir da data da emissão da Nota Fiscal de venda ao consumidor.

Qualquer defeito que for constatado neste produto deve ser imediatamente contatado o local de aquisição munido deste termo de garantia e Nota Fiscal de aquisição do mesmo (o endereço e telefone do local de aquisição constam em sua Nota Fiscal de compra).

Em caso de dúvida favor contatar-nos pelo endereço eletrônico: [assistencia@bremenimportadora.com.br](mailto:assistencia@bremenimportadora.com.br) e pelo telefone **0800 771 0100**.

Esta garantia abrange a substituição de peças que apresentarem defeitos constatados como sendo de fabricação, além da mão de obra utilizada no respectivo reparo.

### A garantia perderá a validade quando:

1. Houver remoção / alteração do número de série ou da etiqueta de identificação do produto;
2. O produto for ligado em tensão diferente da qual foi destinado;
3. O produto sofrer maus tratos, descuidos ou ainda sofrer alterações, modificações ou consertos feitos por pessoas ou entidades não credenciadas pela Bremen Importadora;
4. O defeito for causado por acidente ou má utilização do produto pelo consumidor.

### A garantia não cobre:

1. Despesas de deslocamento e/ou envio do produto para reparo;
2. Despesas com desinstalação e/ou instalação do produto;
3. Produtos ou peças danificadas devido a acidentes no transporte e/ou manuseio, riscos ou atos e efeitos da natureza;
4. Mau funcionamento ou falhas decorrentes de problemas de fornecimento de energia elétrica;
5. Utilização incorreta do produto, ocasionando trincas, corrosão, riscos ou deformação do produto, danos em partes ou peças;
6. Limpeza inadequada com utilização de produtos químicos, solventes, esponjas de aço, água e produtos abrasivos;
7. Remoção e queda de peças durante a instalação ou manuseio do produto;
8. Uso de embalagem inadequada no envio do produto para reparo;
9. Produtos danificados pelo mau uso.

Este termo de garantia é válido apenas para produtos comercializados e utilizados em território brasileiro. Preserve a Nota Fiscal de aquisição do produto e este termo de garantia.

Modelo: \_\_\_\_\_

Número de Série: \_\_\_\_\_

Nº da Nota Fiscal (Consumidor): \_\_\_\_\_

Nome Fornecedor: \_\_\_\_\_

Bremen Importadora de Equip. p/ Lubrificação Ltda.  
Av. Ely Corrêa, 2083 – Gravataí, RS – CEP 94180-212 – Donna Mercedes  
Fone: (51) 3201.0132 – Fax: (51) 3201.0133 – Assist. técnica: 0800 771 0100  
[www.bremenimportadora.com.br](http://www.bremenimportadora.com.br) – [assistencia@bremenimportadora.com.br](mailto:assistencia@bremenimportadora.com.br)  
Data da última revisão: 03/2020