



# PROPULSORA PNEUMATICA PARA ÓLEO 5:1 LUBRIFICAÇÃO



COD.: **8598**

**SUMÁRIO:**

<b>ORIENTAÇÕES GERAIS:</b> .....	<b>2</b>
<b>UTILIZAÇÃO CONFORME FINS PREVISTOS:</b> .....	<b>3</b>
<b>DETALHES DO PRODUTO:</b> .....	<b>3</b>
<b>ESPECIFICAÇÕES TÉCNICAS:</b> .....	<b>3</b>
<b>INSTALAÇÃO E OPERAÇÃO:</b> .....	<b>4</b>
<b>MANUTENÇÃO E CUIDADOS:</b> .....	<b>4</b>
<b>SOLUÇÃO DE PROBLEMAS:</b> .....	<b>5</b>
<b>VISTA EXPLODIDA:</b> .....	<b>5</b>
<b>TERMOS DE GARANTIA:</b> .....	<b>7</b>

**ORIENTAÇÕES GERAIS:**

- Referências ilustrativas:

<b>SIMBOLOGIA:</b>	<b>SIGNIFICADO:</b>	<b>INSTRUÇÃO:</b>
	<b>LEIA O MANUAL DE INSTRUÇÃO</b>	<b>LEIA AS DEVIDAS INSTRUÇÕES ANTES DE OPERAR O EQUIPAMENTO</b>
	<b>IMPORTANTE!</b>	<b>INFORMAÇÃO IMPORTANTE REFERENTE AO PRODUTO E/OU RECOMENDAÇÕES DE USO</b>
	<b>ATENÇÃO!</b>	<b>ATENÇÃO DURANTE A OPERAÇÃO: RISCO DE MORTE OU FERIMENTOS</b>
	<b>UTILIZE OS EPIS APROPRIADOS</b>	<b>UTILIZAÇÃO DE EPIS APROPRIADOS DE ACORDO COM A OPERAÇÃO E MANUSEIO DO PRODUTO</b>
	<b>PROÍBIDO FOGO</b>	<b>PROÍBIDO MANUSEIO DE ARTIFÍCIOS INFLAMÁVEIS E/OU FLAMEJANTES PRÓXIMO AO PRODUTO</b>
	<b>PROIBIDO FUMAR</b>	<b>PROÍBIDO FUMAR PRÓXIMO AO PRODUTO</b>
	<b>RISCO DE DESCARGA ELÉTRICA</b>	<b>RISCO DE DESCARGA ELÉTRICA OCASIONANDO FERIMENTOS OU MORTE</b>
	<b>RISCO DE EXPLOÇÃO</b>	<b>RISCO DE EXPLOÇÃO OCASIONANDO FERIMENTOS OU MORTE</b>
	<b>RISCO DE INCÊNDIO</b>	<b>RISCO DE INCÊNDIO OCASIONANDO FERIMENTOS OU MORTE</b>

**UTILIZAÇÃO CONFORME FINS PREVISTOS:**

- O cumprimento das instruções de operação também faz parte do conceito de uso de acordo com os fins previstos.
- Qualquer outra utilização para além da finalidade prevista (outros meios, uso da força) ou alterações por iniciativa própria (modificações, peças sobressalentes não genuínas) podem originar riscos e não são consideradas utilizações para os fins previstos. A responsabilidade pelos danos causados por utilizações divergentes dos fins previstos recai sobre a empresa operadora.
- Nunca realize qualquer tipo de manutenção com o equipamento ligado. Reparos e manutenções só devem ser realizados por pessoal técnico qualificado. Para reparos ou substituições, utilizar somente peças genuínas, caso contrário cessa a garantia.
- Leia com atenção o manual de instruções antes de iniciar qualquer operação ao equipamento.
- Acionar equipamento somente após certificar-se que o mesmo esteja corretamente instalado conforme normas de segurança. Respeite as leis e regulamentações nacionais e locais.
- Este produto foi projetado e construído em observância dos requisitos específicos relativos à segurança e à saúde. Apesar de tudo, este produto ainda pode constituir uma fonte de riscos, nomeadamente se não for utilizado em conformidade com os fins previstos ou sem os cuidados necessários.
- Mantenha crianças e espectadores afastados durante a operação do equipamento.
- Se durante a utilização ocorrer alguma queda ou quebra de alguma parte do equipamento, cesse imediatamente a operação.
- Recomenda-se a utilização de EPIs para a segurança do operador durante o uso do equipamento.

**DETALHES DO PRODUTO:**

Projetado para **atender de forma direta o consumidor**, o Kit Propulsora Para Óleo Bremen é **ideal para lubrificação** e utilização em indústrias, fazendas, oficinas e demais locais e/ou equipamentos que demandam um **alto volume de lubrificação**. Apresenta um **alto desempenho** em funcionamento e **durabilidade**, fornecendo uma pressão 5 vezes maior do a pressão de entrada (**relação 5:1**), e um **modo de operação simples e prático**, transferindo a graxa por meio de uma haste pescadora acionada de acordo com a pressão liberada pelo gatilho e **suportando fluídos em escala de 10 a 140 (Grau referente a tabela de viscosidade SAE)**.

**ESPECIFICAÇÕES TÉCNICAS:**

<b>RATEIO</b>	5:01
<b>VAZÃO MÁXIMA*</b>	14 L/min
<b>APLICAÇÃO</b>	Óleo lubrificante SAE 140
<b>PRESSÃO DE TRABALHO</b>	6 a 8 bar 87 a 116 psi
<b>PRESSÃO DE SAÍDA</b>	30 a 40 bar 435 a 580 psi
<b>CONSUMO DE AR</b>	7 pcm <sup>3</sup>
<b>ENTRADA DE AR</b>	1/4" NPT
<b>SAÍDA DE ÓLEO</b>	1/2" BSP
<b>TEMPERATURA DE OPERAÇÃO</b>	- 20 a 120°C
<b>DIMENSÕES</b>	1280 x 140 mm
<b>PESO</b>	8,5 kg

\*Resultados obtidos a partir de testes em óleo ISO 32.

\*\* O equipamento pode sofrer uma queda de vazão e/ou potência em caso de utilização junto a demais componentes, como:

Filtros, mangueiras, extensões e bicos não fornecidos em conjunto com o produto.

**INSTALAÇÃO E OPERAÇÃO:**

1. Insira a propulsora no tambor de óleo.
2. Conecte o conjunto Lubrifil a sua propulsora, seguindo a indicação da seta gravada na estrutura do equipamento, representando o sentido de fluxo.
3. Conecte o equipamento à sua rede de ar.
4. Efetue a regulagem de pressão de acordo com as especificações do equipamento.
5. Antes de efetuar a operação efetiva do equipamento, efetue o procedimento de retirada de ar do sistema (*conforme indicado nos procedimentos de "MANUTENÇÃO E CUIDADOS"*).
6. Para transferência do óleo do tambor, acione o compressor para distribuição de ar à sua rede e acione a válvula de controle.
7. Para cessar a transferência, basta desarmar a válvula de controle.

**MANUTENÇÃO E CUIDADOS:**

- Quando o equipamento não estiver sendo utilizado, o conector de engate rápido deve ser removido e o gatilho pressionado até que não reste óleo no interior da pistola.
- Não coloque a propulsora em funcionamento sem material a ser bombeado, o funcionamento a seco pode danificar as partes internas.
- Antes de efetuar a operação efetiva do equipamento, efetue o **procedimento de retirada de ar do sistema**.
  1. Regule a pressão de entrada para **1 bar**.
  2. Acione a válvula de transferência e, com a mesma acionada, afrouxe a mangueira de saída da propulsora.
  3. Aperte novamente a mangueira assim que o fluído começar a vazar.



**Para a redução de riscos à saúde e integridade física do operador, atente-se a especificação de cada produto, pois cada dispositivo possui uma pressão de trabalho diferente.**



**Para plena funcionalidade de seu equipamento, é recomendada a utilização de um compressor com um consumo de ar 70% maior do que a necessidade do produto.**



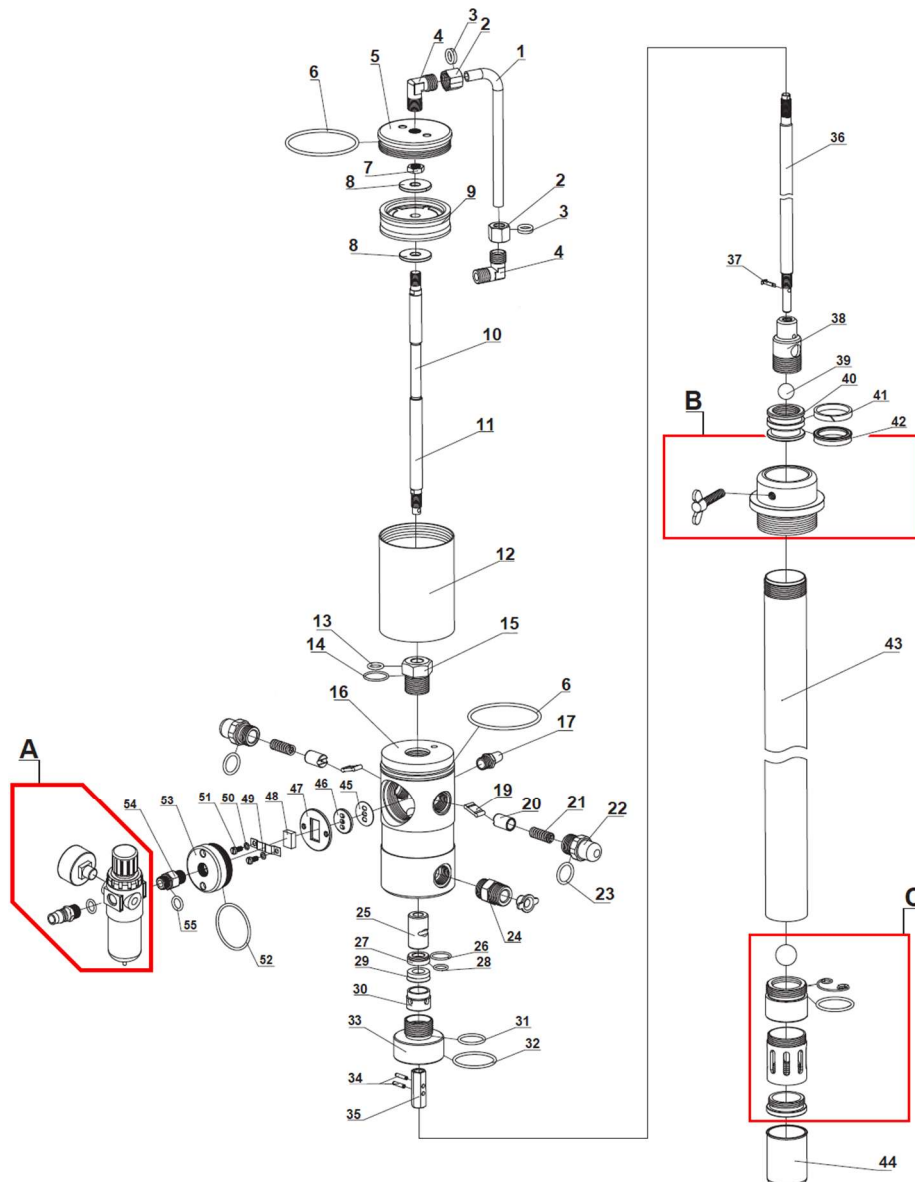
**Para aumento da vida útil de seu equipamento e preservação das peças internas do mesmo, recomenda-se a utilização de Conjuntos de Filtragem e Lubrificação junto a sua linha pneumática.**



## SOLUÇÃO DE PROBLEMAS:

PROBLEMA	CAUSA	SOLUÇÃO
<i>Propulsora trabalha, mas não transfere o fluido</i>	<i>Ar no sistema da propulsora</i>	<i>Efetue o procedimento indicado para retirada de ar da propulsora.</i>
	<i>Haste pescadora travada</i>	<i>Encaminhe o equipamento à assistência técnica autorizada mais próxima.</i>
<i>Vazamento de ar ou fluido</i>	<i>Vedações danificadas</i>	<i>Efetue a substituição das vedações.</i>
	<i>Componentes mal conectados</i>	<i>Revise a instalação, desconecte e reconecte os componentes de forma devida.</i>
<i>Propulsora não apresenta sinais de funcionamento</i>	<i>Pressão insuficiente</i>	<i>Efetue a regulagem de pressão conforme a especificação do equipamento</i>
	<i>Vazamento de ar</i>	<i>Revise a instalação, e caso necessário, desconecte e reconecte os componentes de forma devida.</i>
	<i>Bloco do distribuir travado</i>	<i>Encaminhe o equipamento à assistência técnica autorizada mais próxima.</i>

## VISTA EXPLODIDA:



CODIGO BREMEN	Nº DE REF.	DESCRIÇÃO	QTD
859701	1	Tubo de Ar	1
859702	2	Porca do Tubo de Ar	2
859703	3	O'ring 12.3 x 2.65mm	2
859704	4	Conector da Curva	2
859705	5	Tampa do Cilindro	1
859706	6	O'ring 70 x 3.1mm	2
3163	7	Porca M10	1
859708	8	Arruela do Pistão (M10)	2
859709	9	Pistão de Borracha	1
859811	10	Haste do Pistão	1
859812	11	Haste de Conexão	1
859710	12	Cilindro de Compressão	1
859712	13	O'ring 16 x 2.4mm	1
859713	14	O'ring 23.6 x 1.8	1
859714	15	Bucha do Eixo	1
859817	16	Corpo da Propulsora	1
8597064	17	Silenciador	1
859716	19	Placa Inversora	2
859823	20	Assento da Placa	2
859824	21	Mola de Compressão da Placa	2
x	22	Tampão da Válvula	2
859718	23	O'ring 22.3 x 2.65mm	1
859827	24	Niple 1/2" x 5/8"	1
859829	25	Luva Deslizante	1
859830	26	O'ring 19.6 x 1x8mm	1
859722	27	Gaxeta de Vedação	1
859832	28	O'ring 14.9 x 1.8mm	1
859833	29	Gaxeta U 12 x 22 x 8mm	1
859726	30	Espaçador	1

CODIGO BREMEN	Nº DE REF.	DESCRIÇÃO	QTD
859736	31	O'ring 24 x 2.4mm	1
859836	32	O'ring 45.5 x 2.8mm	1
859837	33	Luva de Redução 42 x 28mm	1
859838	34	Pino Elástico 3 x 16mm	2
859729	35	Luva de Conexão 10mm	1
859854	36	Haste de Conexão	1
528029	37	Pino 4 x 20mm	1
859855	38	Luva de Redução 28 x 10mm	1
6734029	39	Esfera de Aço 15mm	1
859859	40	Cilindro de Sucção	1
859857	41	Anel Guia	1
859858	42	Gaxeta U 38 x 30 x 7mm	1
859860	43	Tubo de Conexão	1
859867	44	Tampão da Válvula de Retenção	1
1753	45	Junta de Papel do Distribuidor	1
1731	46	Arruela da Junta do Distribuidor	1
859843	47	Arruela do Distribuidor	1
859844	48	Cursor do Distribuidor	1
340456	49	Abraçadeira Guia do Cursor	1
859753	50	Arruela M4	2
338206	51	Parafuso M4 x 12mm	2
859763	52	O'ring 46 x 2.5mm	1
859849	53	Tampa da Câmara de Ar	1
859851	54	Niple 1/4" NPT x 1/4" BSP	1
859771	55	O'ring 12.6 x 1.8mm	1
3115	A	Conjunto Lubrifil 1/4" NPT	1
859870	B	Adaptador P/ Tambor	1
859864	C	Conjunto Válvula de Retenção	1

**TERMOS DE GARANTIA:**

A Bremen Importadora de Equipamentos para Lubrificação Ltda. fornece a garantia para o produto: **PROPULSORA PNEUMÁTICA P/ OLEO C/ CONJUNTO LUBRIFIL - 5:1 (Cod.: 8598)**, contra qualquer defeito de fabricação que se apresente no período de **9 meses**, contados a partir da data da emissão da Nota Fiscal de venda ao consumidor final, **sendo agregado ao período de 90 dias (3 meses) impostos pelo Art. 26 do Código de Defesa do Consumidor (Lei 8.078/90)**.

Qualquer defeito que for constatado neste produto deve ser imediatamente comunicado ao local de aquisição munido deste termo de garantia e Nota Fiscal de aquisição do mesmo (o endereço e telefone do local de aquisição constam em sua Nota Fiscal de compra).

Em caso de dúvida favor contatar-nos pelo endereço eletrônico: **assistencia@bremenimportadora.com.br** e pelo telefone **0800 771 0100**.

Esta garantia abrange a substituição de peças que apresentarem defeitos constatados como sendo de fabricação, além da mão de obra utilizada no respectivo reparo.

**A garantia perderá a validade quando:**

1. Houver remoção / alteração do número de série ou da etiqueta de identificação do produto;
2. O produto for ligado em tensão diferente da qual foi destinado;
3. O produto sofrer maus tratos, descuidos ou ainda sofrer alterações, modificações ou consertos feitos por pessoas ou entidades não credenciadas pela Bremen Importadora;
4. O defeito for causado por acidente ou má utilização do produto pelo consumidor.

**A garantia não cobre:**

1. Despesas de deslocamento e/ou envio do produto para reparo;
2. Despesas com desinstalação e/ou instalação do produto;
3. Produtos ou peças danificadas devido a acidentes no transporte e/ou manuseio, riscos ou atos e efeitos da natureza;
4. Mau funcionamento ou falhas decorrentes de problemas de fornecimento de energia elétrica;
5. Utilização incorreta do produto, ocasionando trincas, corrosão, riscos ou deformação do produto, danos em partes ou peças;
6. Limpeza inadequada com utilização de produtos químicos, solventes, esponjas de aço, água e produtos abrasivos;
7. Remoção e queda de peças durante a instalação ou manuseio do produto;
8. Uso de embalagem inadequada no envio do produto para reparo;
9. Produtos danificados pelo mau uso.

Este termo de garantia é válido apenas para produtos comercializados e utilizados em território brasileiro. Preserve a Nota Fiscal de aquisição do produto e este termo de garantia.

**Modelo:** \_\_\_\_\_

**Número de Série:** \_\_\_\_\_

**Nº da Nota Fiscal (Consumidor):** \_\_\_\_\_

**Revendedor:** \_\_\_\_\_

**Bremen Importadora de Equip. p/ Lubrificação Ltda.**  
**Av. Ely Corrêa, 2083 – Gravataí, RS – CEP 94180-212 – Dona Mercedes**  
**Fone: (51) 3201.0132 - Assist. Técnica: 0800 771 0100**

**www.bremenimportadora.com.br - assistencia@bremenimportadora.com.br**