



CONJUNTO LUBRIFIL DE 1/2" COM MANÔMETRO

CÓDIGO BREMEN 1867



MANUAL DO USUÁRIO

BREMEN IMPORTADORA




Sumário

INFORMAÇÕES GERAIS	3
ESPECIFICAÇÕES TÉCNICAS	4
SEGURANÇA	4
MANUTENÇÃO.....	5
VISTA EXPLODIDA	6
TERMOS DE GARANTIA	8

1. INFORMAÇÕES GERAIS


Explicação dos avisos de segurança utilizados

Nos avisos de segurança contidos nestas instruções de operação, diferencia-se entre vários níveis de perigo diferentes. Estes são identificados nas presentes instruções de operação através das seguintes palavras-chave ou pictogramas:

Pictograma	Palavra-chave	Consequências, se as determinações de segurança não forem cumpridas
	Perigo	Morte ou ferimentos graves
	Advertência	Possivelmente morte ou ferimentos graves
	Cuidado	Possivelmente ferimentos leves ou médios ou danos materiais

Quadro 1-1: Classificação dos avisos de segurança de acordo com o tipo e a gravidade do perigo.

Além disso, é utilizado mais um outro aviso, que fornece dicas gerais para o manuseamento do produto:

Pictograma	Palavra-chave	Significado
	Aviso	Informações de fundo ou dicas sobre o manuseamento correcto do produto

Quadro 1-2: Aviso geral.

1.1 Utilização conforme os fins previstos

- O cumprimento das instruções de operação, que devem ser lidas completamente antes da colocação em funcionamento, também faz parte do conceito de uso de acordo com os fins previstos.
- Qualquer outra utilização para além da finalidade prevista (outros meios, uso da força) ou alterações por iniciativa própria (modificações, peças sobressalentes não genuínas) podem originar perigos e são consideradas não conforme os fins previstos.

- A responsabilidade pelos danos causados por utilizações divergentes dos fins previstos recai sobre a firma operadora.
- Antes de cada reparo ou manutenção, esvazie a pressão do equipamento.
- Reparações e a manutenção só devem ser realizadas por pessoal técnico qualificado.
- Para reparações, utilizar somente peças genuínas, caso contrário cessa a garantia.

2. ESPECIFICAÇÕES TÉCNICAS

Tipo		Conjunto lubrifil ½"
Ano de fabricação		Ver placa de identificação
Vazão	l/min	1800
Pressão máx. de entrada	bar	10
Montagem		Superior pescoço na vertical
Fluido		Ar comprimido
Temperatura min.		-10°C
Temperatura máx.		60°C
Capacidade de óleo	C ³	150
Óleo recomendado		SAE – 10 mineral
Conexão de manômetro		¼" BSP
Micragem do elemento filtrante		Opcional 20 ou 5
Escala do manômetro		0 a 160 PSIG
Peso	g	871

3. SEGURANÇA

- Este produto é projetado e construído em observância dos requisitos específicos relativos à segurança e à saúde.
- Apesar de tudo, este produto ainda pode constituir uma fonte de perigo, nomeadamente se não for utilizado em conformidade com os fins previstos ou sem os cuidados necessários.

PERIGOS DURANTE O MANUSEIO

- Realizar serviços de montagem e desmontagem de acessórios somente com o equipamento desligado e o sistema isento de pressão.

ADVERTÊNCIA

Acessórios danificados podem causar danos corporais e materiais

- Os acessórios devem ser inspecionados quanto à abrasão, fissuras ou outras danificações durante o período de seu uso.
- Qualquer acessório danificado deve ser trocado imediatamente.
- Respeite as leis e regulamentações nacionais e locais.

Aviso

Para que o recipiente possa ser esvaziado completamente, a tubulação de sucção deve chegar até o fundo do recipiente.

3.1 MANUTENÇÃO

Para assegurar o funcionamento impecável do produto, recomendamos limpar periodicamente o elemento filtrante de ar. A princípio, o conjunto lubrifil requiere pouca manutenção.

Aviso

Somente com peças sobressalentes genuínas estará assegurado o perfeito funcionamento de seu equipamento. A fim de evitar falhas de funcionamento e perigos, utilize somente peças sobressalentes genuínas.

3.2 VISTA EXPLODIDA

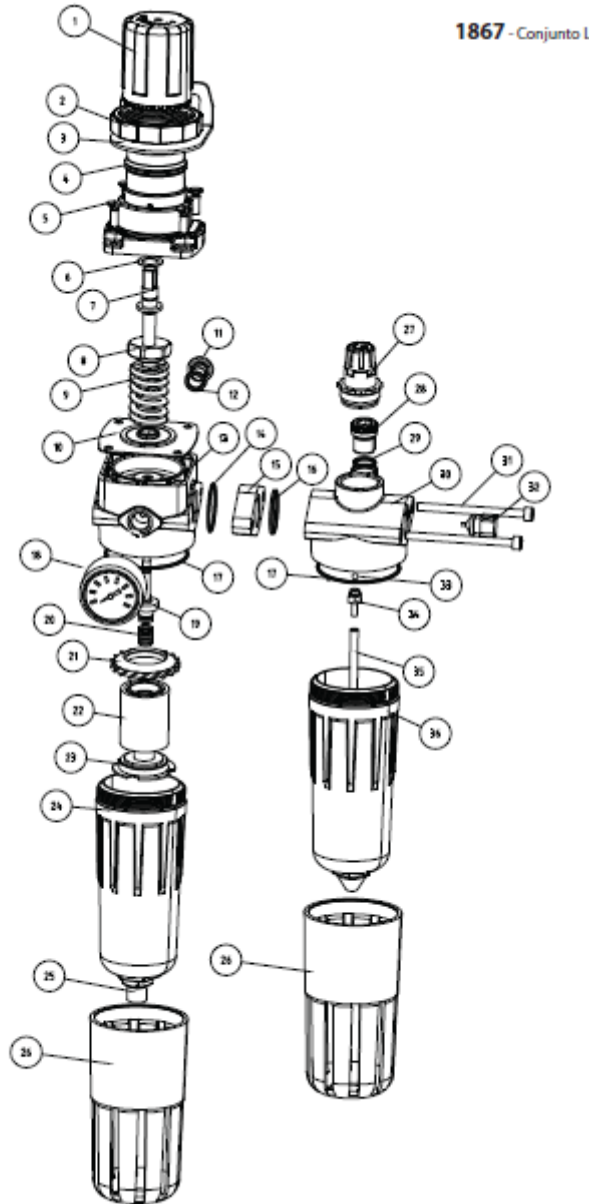


Figura 11-1: Vista explodida do lubrifil 1/2" com manômetro.

CÓD. BREMEN	NÚMERO	DESCRIÇÃO	QUANTIDADE
186701	1	Canopla	1
186702	2	Porca de fixação	1
186703	3	Suporte de fixação	1
186704	4	Capa de Mola	1
186705	5	Parafuso Philips M5X16	4
186706	6	Arruela do parafuso	1

MANUAL DO USUÁRIO

BREMEN IMPORTADORA

186707	7	Parafuso de regulagem	1
186708	8	Porca de regulagem	1
186709	9	Mola de regulagem	1
186710	10	Conj. Do diafragma	1
186711	11	Tampão	1
186712	12	O-ring	1
186713	13	Corpo do regulador	1
186714	14	O-ring	1
186715	15	Afastador	2
186716	16	O-ring	1
186717	17	O-ring	2
186718	18	Manômetro 1/8"	1
186719	19	Conjunto da agulha	1
186720	20	Mola da agulha	1
186721	21	Disco defletor	1
186722	22	Elemento filtrante	1
186723	23	Haste central	1
186724	24	Copo	1
186725	25	Conj. Do dreno	1
186726	26	Proteção de copo	2
186727	27	Conj. Da cúpula	1
186728	28	Tampão	1
186729	29	O-ring	1
186730	30	Corpo	1
186731	31	Parafuso Allen M5X70	2
186732	32	Conj. Do Venturi	1
186733	33	Esfera	1
186734	34	Conj. Da Valvula de sucção	1
186735	35	Tubo Pescador	1
186736	36	Copo do lubrificador	1
186737	37	LOGOTIPO	1

4. TERMOS DE GARANTIA

A Bremen Importadora de Equipamentos para Lubrificação Ltda. fornece a garantia para conjunto lubrificador ½" com manômetro, código Bremen 1867, contra qualquer defeito de fabricação que se apresente no período de 12 meses, contados a partir da data da emissão da Nota Fiscal de venda ao consumidor.

Qualquer defeito que for constatado neste produto deve ser imediatamente contatado o local de aquisição munido deste termo de garantia e Nota Fiscal de aquisição do mesmo (o endereço e telefone do local de aquisição constam em sua Nota Fiscal de compra).

Em caso de dúvida favor contatar-nos pelo endereço eletrônico: assistencia@bremenimportadora.com.br e pelo telefone **0800 771 0100**.

Esta garantia abrange a substituição de peças que apresentarem defeitos constatados como sendo de fabricação, além da mão de obra utilizada no respectivo reparo.

A garantia perderá a validade quando:

1. Houver remoção / alteração do número de série ou da etiqueta de identificação do produto;
2. O produto for ligado em tensão diferente da qual foi destinado;
3. O produto sofrer maus tratos, descuidos ou ainda sofrer alterações, modificações ou consertos feitos por pessoas ou entidades não credenciadas pela Bremen Importadora;
4. O defeito for causado por acidente ou má utilização do produto pelo consumidor.

A garantia não cobre:

1. Despesas de deslocamento e/ou envio do produto para reparo;
2. Despesas com desinstalação e/ou instalação do produto;
3. Produtos ou peças danificadas devido a acidentes no transporte e/ou manuseio, riscos ou atos e efeitos da natureza;
4. Mau funcionamento ou falhas decorrentes de problemas de fornecimento de energia elétrica;
5. Utilização incorreta do produto, ocasionando trincas, corrosão, riscos ou deformação do produto, danos em partes ou peças;
6. Limpeza inadequada com utilização de produtos químicos, solventes, esponjas de aço, água e produtos abrasivos;
7. Remoção e queda de peças durante a instalação ou manuseio do produto;
8. Uso de embalagem inadequada no envio do produto para reparo;
9. Produtos danificados pelo mau uso.

Este termo de garantia é válido apenas para produtos comercializados e utilizados em território brasileiro. Preserve a Nota Fiscal de aquisição do produto e este termo de garantia.

Modelo: _____

Número de Série: _____

Nº da Nota Fiscal (Consumidor): _____

Nome Fornecedor: _____

Bremen Importadora de Equip. p/ Lubrificação Ltda.
Av. Ely Corrêa, 2083 – Gravataí, RS – CEP 94180-212 – Donna Mercedes
Fone: (51) 3201.0132 – Fax: (51) 3201.0133 – Assist. técnica: 0800 771 0100
www.bremenimportadora.com.br – assistencia@bremenimportadora.com.br