



LUBRIFIL COM PROTECAO E MANÔMETRO

1/4"

CÓDIGO BREMEN 0096



MANUAL DO USUÁRIO

BREMEN IMPORTADORA




Sumário

INFORMAÇÕES GERAIS	3
ESPECIFICAÇÕES TÉCNICAS	4
SEGURANÇA	4
MANUTENÇÃO.....	6
VISTA EXPLODIDA	6
TERMOS DE GARANTIA	8

1. INFORMAÇÕES GERAIS


Explicação dos avisos de segurança utilizados

Nos avisos de segurança contidos nestas instruções de operação, diferencia-se entre vários níveis de perigo diferentes. Estes são identificados nas presentes instruções de operação através das seguintes palavras-chave ou pictogramas:

Pictograma	Palavra-chave	Consequências, se as determinações de segurança não forem cumpridas
	Perigo	Morte ou ferimentos graves
	Advertência	Possivelmente morte ou ferimentos graves
	Cuidado	Possivelmente ferimentos leves ou médios ou danos materiais

Quadro 1-1: Classificação dos avisos de segurança de acordo com o tipo e a gravidade do perigo.

Além disso, é utilizado mais outro aviso, que fornece dicas gerais para o manuseamento do produto:

Pictograma	Palavra-chave	Significado
	Aviso	Informações de fundo ou dicas sobre o manuseamento correcto do produto

Quadro 1-2: Aviso geral.

Utilização conforme os fins previstos

- O cumprimento das especificações técnicas, que devem ser lidas completamente antes da colocação em funcionamento, também faz parte do conceito de uso de acordo com os fins previstos.
- Qualquer outra utilização para além da finalidade prevista (outros meios, uso da força) ou alterações por iniciativa própria (modificações, peças sobressalentes não genuínas) podem originar riscos e são considerados não conformes os fins previstos.

- A responsabilidade pelos danos causados por utilizações divergentes dos fins previstos recai sobre a empresa operadora.
- Antes de cada reparo ou manutenção, esvazie a pressão do equipamento.
- Reparos e a manutenções só devem ser realizadas por pessoal técnico qualificado.
- Para substituições, utilizar somente peças genuínas, caso contrário cessa a garantia.

Construção e descrição funcional

- Composição dos materiais:
Corpo: Alumínio
Copo: Policarbonato
Vedações: Buna-N
Protetor de corpo: Polipropileno

2. ESPECIFICAÇÕES TÉCNICAS

Tipo		Lubrificador/proteção e manômetro ¼"
Ano de fabricação		Ver placa de identificação
Conexão		¼"
Pressão máx. de entrada	bar	10
Ajuste do gotejamento		2 gotas por minutos ou 10 acionamentos
Fluido		Ar comprimido
Capacidade de óleo	l	0,15
Óleo recomendado		SAE – 10 mineral
Peso	g	871

3. SEGURANÇA

- Este produto é projetado e construído em observância dos requisitos específicos relativos à segurança e à saúde.
- Apesar de tudo, este produto ainda pode constituir uma fonte de risco, nomeadamente se não for utilizado em conformidade com os fins previstos ou sem os cuidados necessários.
- Realizar serviços de manutenção somente com o equipamento desligado e o sistema isento de pressão.
- Qualquer acessório danificado deve ser trocado imediatamente.
- Respeite as leis e regulamentações nacionais e locais.

4. MANUTENÇÃO

Para assegurar o funcionamento impecável do produto, recomendamos limpar periodicamente o elemento filtrante de ar. A princípio, os conjuntos lubrífil requeiram pouca manutenção.

Aviso

Somente com peças sobressalentes genuínas estará assegurado o perfeito funcionamento de seu equipamento. A fim de evitar falhas de funcionamento e riscos, utilize somente peças sobressalentes genuínas.

5. VISTA EXPLODIDA

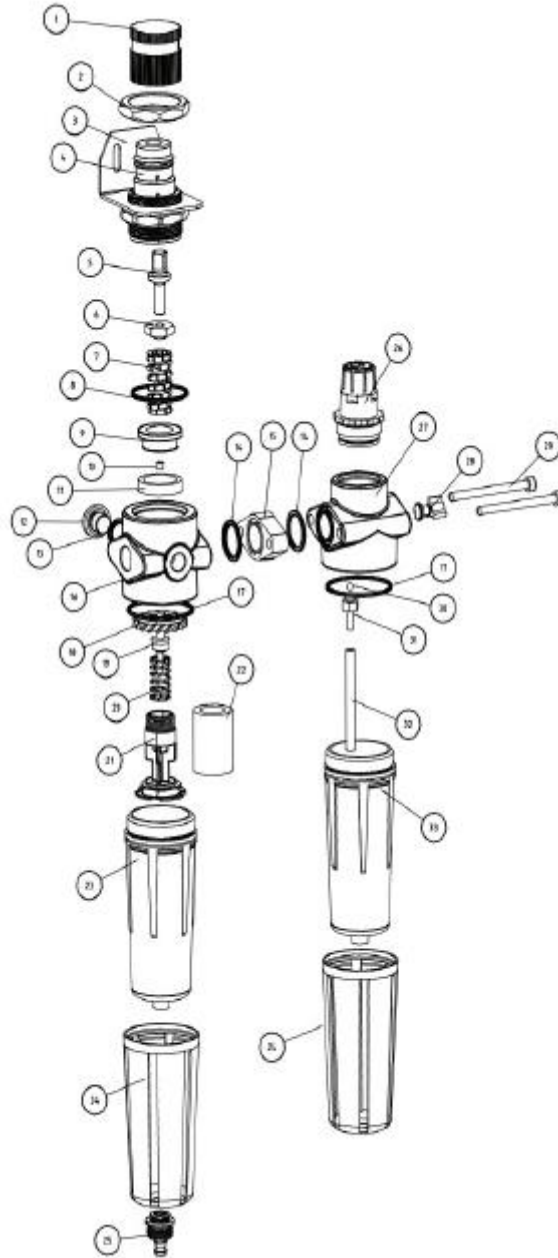


Figura 11-1: Vista explodida do lubrifil 1/2" com manômetro.

CÓD. BREMEN	NÚMERO	DESCRIÇÃO	QUANTIDADE
009601	1	Manopla de regulagem	1
009602	2	Porca de fixação	1
009603	3	Suporte de fixação	1
009604	4	Alojamento da mola	1
009605	5	Parafuso de regulagem	1

MANUAL DO USUÁRIO

BREMEN IMPORTADORA

009606	6	Porca de regulagem	1
009607	7	Mola de regulagem	1
009608	8	O-ring	1
009609	9	Êmbolo	1
009610	10	Guarnição	1
009611	11	U' cup	1
009612	12	Tampão	1
009613	13	O-ring	1
009614	14	O-ring	2
009615	15	Afastador	1
009616	16	Corpo	1
009617	17	O-ring	2
009618	18	Defletor	1
009619	19	Conjunto da agulha	1
009620	20	Mola da agulha	1
009621	21	Haste central	1
009622	22	Elemento filtrante	1
009623	23	Copo de policarbonato	1
009624	24	Proteção do copo	2
009625	25	Conjunto dreno	1
009626	26	Conjunto da cúpula visora	1
009627	27	Corpo do lubrificador	1
009628	28	Conjunto do venturi	1
009629	29	Parafuso allen	2
009630	30	Esfera	1
009631	31	Conjunto da válvula de sucção	1
009632	32	Tubo pescador	1
009633	33	Copo do lubrificador	1

6. TERMOS DE GARANTIA

A Bremen Importadora de Equipamentos para Lubrificação Ltda. fornece a garantia **lubrifil com proteção e manômetro ¼"**, código **Bremen 0096**, contra qualquer defeito de fabricação que se apresente no período de **12 meses**, contados a partir da data da emissão da Nota Fiscal de venda ao consumidor.

Qualquer defeito que for constatado neste produto deve ser imediatamente contatado o local de aquisição munido deste termo de garantia e Nota Fiscal de aquisição do mesmo (o endereço e telefone do local de aquisição constam em sua Nota Fiscal de compra).

Em caso de dúvida favor contatar-nos pelo endereço eletrônico: **assistencia@bremenimportadora.com.br** e pelo telefone **0800 771 0100**.

Esta garantia abrange a substituição de peças que apresentarem defeitos constatados como sendo de fabricação, além da mão de obra utilizada no respectivo reparo.

A garantia perderá a validade quando:

1. Houver remoção / alteração do número de série ou da etiqueta de identificação do produto;
2. O produto for ligado em tensão diferente da qual foi destinado;
3. O produto sofrer maus tratos, descuidos ou ainda sofrer alterações, modificações ou consertos feitos por pessoas ou entidades não credenciadas pela Bremen Importadora;
4. O defeito for causado por acidente ou má utilização do produto pelo consumidor.

A garantia não cobre:

1. Despesas de deslocamento e/ou envio do produto para reparo;
2. Despesas com desinstalação e/ou instalação do produto;
3. Produtos ou peças danificadas devido a acidentes no transporte e/ou manuseio, riscos ou atos e efeitos da natureza;
4. Mau funcionamento ou falhas decorrentes de problemas de fornecimento de energia elétrica;
5. Utilização incorreta do produto, ocasionando trincas, corrosão, riscos ou deformação do produto, danos em partes ou peças;
6. Limpeza inadequada com utilização de produtos químicos, solventes, esponjas de aço, água e produtos abrasivos;
7. Remoção e queda de peças durante a instalação ou manuseio do produto;
8. Uso de embalagem inadequada no envio do produto para reparo;
9. Produtos danificados pelo mau uso.

Este termo de garantia é válido apenas para produtos comercializados e utilizados em território brasileiro. Preserve a Nota Fiscal de aquisição do produto e este termo de garantia.

Modelo: _____

Número de Série: _____

Nº da Nota Fiscal (Consumidor): _____

Nome Fornecedor: _____



MANUAL DO USUÁRIO

BREMEN IMPORTADORA

Bremen Importadora de Equip. p/ Lubrificação Ltda.
Av. Ely Corrêa, 2083 – Gravataí, RS – CEP 94180-212 – Donna Mercedes
Fone: (51) 3201.0132 – Fax: (51) 3201.0133 – Assist. técnica: 0800 771 0100
www.bremenimportadora.com.br – assistencia@bremenimportadora.com.br