

INVERSORES DE SOLDA



INVERSORES DE SOLDA



Inversores de solda	172
Consumíveis e acessórios para solda	175
Acessórios para solda	177



INVERSOR DE SOLDA MMA
 - Utilizado para solda eletrodo
 - 220V
 - Tecnologia IGBT
 - Com proteção térmica

Acompanha:
 - Porta eletrodo, pinça de massa, cabos, escova martelo e máscara de solda

Obs.: não acompanha Tocha TIG

Recursos adicionais:

- **Arc Force ou Arc Control (controle de arco):** evita que o arco apague quando o soldador deixa o eletrodo muito próximo ou longe da peça;
- **Anti Stick:** permite desgrudar o eletrodo da peça com facilidade;
- **Hot Start (partida a quente):** aumento da voltagem, para evitar o efeito "sticking" (eletrodo grudado).



INVERSOR DE SOLDA MMA
 - Utilizado para solda eletrodo
 - Bivolt
 - Tecnologia IGBT
 - Com proteção térmica

Acompanha:
 - Porta eletrodo, pinça de massa, cabos, escova martelo e máscara de solda

Obs.: não acompanha Tocha TIG

Recursos adicionais:

- **Arc Force ou Arc Control (controle de arco):** evita que o arco apague quando o soldador deixa o eletrodo muito próximo ou longe da peça;
- **Anti Stick:** permite desgrudar o eletrodo da peça com facilidade;
- **Hot Start (partida a quente):** aumento da voltagem, para evitar o efeito "sticking" (eletrodo grudado).

Código	Corrente (A)	Ciclo de trabalho TIG / eletrodo	Potência máx / nominal (kVA)	Dimensões AxLxP (mm)	Peso (Kg)
9516	150	60%@150A	3,2	320x120x190	2,640

Código	Corrente (A)	Ciclo de trabalho TIG / eletrodo	Potência máx / nominal (kVA)	Dimensões AxLxP (mm)	Peso (Kg)
9595	160	60%@160A	3,8	320x120x190	3,500
9596	200	60%@200A	5,0	320x120x190	3,700



INVERSOR DE SOLDA TIG AMP
 - Utilizado para solda TIG
 - 220V
 - Tecnologia IGBT
 - Com proteção térmica

Acompanha:
 - Escova martelo e máscara de solda

Obs.: não acompanha Tocha TIG

Recursos adicionais:

- **Arc Force ou Arc Control (controle de arco):** evita que o arco apague quando o soldador deixa o eletrodo muito próximo ou longe da peça;
- **Anti Stick:** permite desgrudar o eletrodo da peça com facilidade;
- **Hot Start (partida a quente):** aumento da voltagem, para evitar o efeito "sticking" (eletrodo grudado).



CONJUNTO TIG DC
 - Para solda processo TIG DC
 - Tecnologia IGBT
 - Com proteção térmica
 - Recurso de programação para arco pulsado
 - Rampa de subida/descida
 - Ajuste de frequência de pulso - 2T4T
 - Display digital
 - Pré e Pós gás
 - **MONOFÁSICO**

Recursos adicionais:
 - **Arc Force ou Arc Control (controle de arco):** evita que o arco apague quando o soldador deixa o eletrodo muito próximo ou longe da peça;
- **Anti Stick:** permite desgrudar o eletrodo da peça com facilidade;
- **Hot Start (partida a quente):** aumento da voltagem, para evitar o efeito "sticking" (eletrodo grudado);
- **Lift Arc:** abertura suave do arco;
- **Alta frequência.**

Acompanha:
 - Tocha TIG, garra negativa e máscara de solda

Código	Corrente (A)	Ciclo de trabalho TIG / eletrodo	Potência máx / nominal (kVA)	Dimensões AxLxP (mm)	Peso (Kg)
9921	200	60%@200A	7,1	400x160x255	7,000

Código	Corrente (A)	Tensão (v)	Ciclo de trab. TIG / eletrodo	Potência máx / nominal (kVA)	Dimensões AxLxP (mm)	Peso (Kg)
9922	200	220	60%@200A	6,5	410x180x330	8,000



CONJUNTO TIG AC/DC

- Para solda processo TIG AC/DC (aluminio, aço, carbono e inox)
- Tecnologia IGBT
- Com proteção térmica
- Recurso de programação para arco pulsado
- Rampa de subida/descida
- Ajuste de frequência de pulso
- 2T4T
- Display digital
- Pré e Pós gás
- **MONOFÁSICO**

Obs.: ciclo de trabalho eletrodo 200A@25% / 155A@100% - Potência 5300A

Recursos adicionais:

- **Arc Force ou Arc Control (controle de arco):** evita que o arco apague quando o soldador deixa o eletrodo muito próximo ou longe da peça;
- **Anti Stick:** permite desgrudar o eletrodo da peça com facilidade;
- **Hot Start (partida a quente):** aumento da voltagem, para evitar o efeito "sticking" (eletrodo grudado);
- **Lift Arc:** abertura suave do arco;
- **Alta frequência.**

Acompanha:

- Tocha TIG, porta eletrodo e garra negativa

Código	Corrente (A)	Tensão (v)	Ciclo de trab. TIG / eletrodo	Potência máx / nominal (kVA)	Dimensões AxLxP (mm)	Peso (Kg)
8093	200	220	60%@200A, 25°C	5,3 / 3,5	410x165x210	7,600



INVERSOR DE SOLDA MMA

- Utilizado para solda eletrodo e processo TIG
- Bivolt
- Tecnologia IGBT
- Com proteção térmica

Acompanha:

- Cabos e garra negativa

Obs.: não acompanha Tocha TIG

Recursos adicionais:

- **Arc Force ou Arc Control (controle de arco):** evita que o arco apague quando o soldador deixa o eletrodo muito próximo ou longe da peça;
- **Anti Stick:** permite desgrudar o eletrodo da peça com facilidade;
- **Hot Start (partida a quente):** aumento da voltagem, para evitar o efeito "sticking" (eletrodo grudado).

Código	Corrente (A)	Tensão (v)	Ciclo de trab. TIG / eletrodo	Potência máx / nominal (kVA)	Dimensões AxLxP (mm)	Peso (Kg)
8087	400	380	100%@400A	10,5 / 7,4	542x280x382	19,000



INVERSOR DE SOLDA MULTIPROCESSOS

- Utilizado para solda eletrodo e processos TIG, MIG/MAG
- Tecnologia IGBT
- Com proteção térmica
- Controle de indutância
- **MONOFÁSICO**

Acompanha:

- Garra negativa

Recursos adicionais:

- **Arc Force ou Arc Control (controle de arco):** evita que o arco apague quando o soldador deixa o eletrodo muito próximo ou longe da peça;
- **Anti Stick:** permite desgrudar o eletrodo da peça com facilidade;
- **Hot Start (partida a quente):** aumento da voltagem, para evitar o efeito "sticking" (eletrodo grudado);
- **Lift Arc:** abertura suave do arco;
- **Alta frequência.**

Código	Corrente (A)	Tensão (v)	Ciclo de trab. TIG / eletrodo	Potência máx / nominal (kVA)	Dimensões AxLxP (mm)	Peso (Kg)
9923	200	220	60%@200A	6,5	520x320x400	15,000



O IGBT é a tecnologia avançada que impulsiona a eficiência dos nossos inversores de solda.

Trata-se de um dispositivo semicondutor utilizado para controlar a corrente elétrica durante o processo de soldagem, também conhecido como conversor de frequência.

Esse equipamento realiza a função de conversão de uma potência do ciclo alternado senoidal para transformá-la em corrente contínua.

Permitindo a regulação precisa da corrente elétrica para atender às necessidades específicas da soldagem.



FONTE INVERSORA MIG/MAG COM CABEÇOTE EXTERNO

- Utilizado para solda processo MIG/MAG
- Tecnologia IGBT
- Com proteção térmica
- Controle de indutância
- 2T4T
- Display digital

Acompanha:

- Tocha MIG/MAG, alimentador de fios com 4 roletes, cabo terra, mangueira de gás e roletes para arame de 0,8 e 1,0 mm

Recursos adicionais:

- **Arc Force ou Arc Control (controle de arco):** evita que o arco apague quando o soldador deixa o eletrodo muito próximo ou longe da peça;
- **Anti Stick:** permite desgrudar o eletrodo da peça com facilidade;
- **Hot Start (partida a quente):** aumento da voltagem, para evitar o efeito "sticking" (eletrodo grudado).



FONTE INVERSORA MIG/MAG COM CABEÇOTE EXTERNO

- Utilizado para solda processo MIG/MAG
- Tecnologia IGBT
- Com proteção térmica
- Controle de indutância
- 2T4T
- Display digital

Acompanha:

- Alimentador de fios com 4 roletes, cabo terra e mangueira de gás

Recursos adicionais:

- **Arc Force ou Arc Control (controle de arco):** evita que o arco apague quando o soldador deixa o eletrodo muito próximo ou longe da peça;
- **Anti Stick:** permite desgrudar o eletrodo da peça com facilidade;
- **Hot Start (partida a quente):** aumento da voltagem, para evitar o efeito "sticking" (eletrodo grudado).

Cód.	Corrente (A)	Tensão (v)	Ciclo de trab. TIG / eletrodo	Arame (mm)	Pot. máx / nominal (kVA)	Dimensões AxLxP (mm)	Peso (Kg)
8089	250	380	100%@250A, 25°C	0,8~1,0	5,7 / 4,4	542x280x382	28,000

Cód.	Corrente (A)	Tensão (v)	Ciclo de trab. TIG / eletrodo	Arame (mm)	Pot. máx / nominal (kVA)	Dimensões AxLxP (mm)	Peso (Kg)
8090	350	380	100%@350A, 25°C	0,6~0,8 0,8~1,0	8 / 5,5	625x325x495	40,000



CONJUNTO CORTE PLASMA

- Utilizado para corte em metais com espessura de 0,1 a 20mm
- Tecnologia IGBT
- Com proteção térmica
- Display digital

Acompanha:

- Tocha plasma, cabo terra e kit de consumíveis



CONJUNTO CORTE PLASMA

- Utilizado para corte em metais com espessura de 0,1 a 10mm
- Tecnologia IGBT
- MONOFÁSICO
- Com proteção térmica

Acompanha:

- Tocha plasma, cabo terra e kit de consumíveis

Código	Corrente (A)	Tensão (v)	Ciclo de trabalho TIG	Potência máx / nominal (kVA)	Dimensões AxLxP (mm)	Peso (Kg)
8095	60	380	60%@60A	5,5	542x280x382	25,000

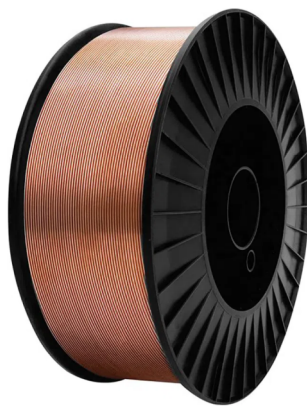
Código	Corrente (A)	Tensão (v)	Ciclo de trabalho TIG	Potência máx / nominal (kVA)	Dimensões AxLxP (mm)	Peso (Kg)
8094	40	220	60%@40A	5,9	410x165x210	12,000



ESQUADRO MAGNÉTICO

- Em Aço
- Utilizado como base para solda
- Precisão de Ângulos 45° / 90° / 135°

Código	Medida (Pol)	Capacidade (Kg)	Dimensões AxL (mm)	Peso (g)
10538	3"	12	118x83	294
9280	4"	22	155x103	532
9279	5"	34	185x122	960



ARAME DE SOLDA

- Utilizado para soldagem
- Limite elástico $\geq 420\text{MPa}$
- Resistência de tração $\geq 510\text{MPa}$

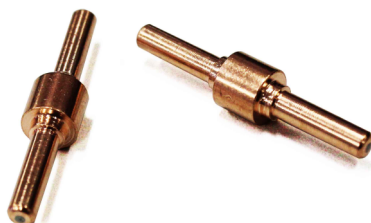
Código	Modelo	Diâmetro (mm)	Peso Carretel (Kg)
10600	ER70S-6	0,8	15
10601	ER70S-6	1,0	15
10602	ER70S-6	1,2	15



ELETRODO

- Utilizado para soldagem

Código	Modelo	Diâmetro (mm)	Peso Caixa (Kg)
10603	E308L-16	2,5	5
10604	E308L-16	3,2	5
10605	E312-16	2,5	5
10606	E312-16	3,2	5
10607	NI-CI	2,5	5
10608	NI-CI	3,2	5
10609	E7018	2,5	5
10610	E7018	3,2	5
10611	E7018	4,0	5
10612	E6013	2,5	5
10613	E6013	3,2	5
10614	E6013	4,0	5



ELETRODO CORTE

- Em cobre
- Para corte plasma 40A



ELETRODO DE CORTE

- Em cobre
- Para corte plasma 60A

Código	Dimensões (mm)	Quantidade	Peso (g)
8309	38x7,7	10	64

Código	Dimensões (mm)	Quantidade	Peso (g)
8307	27x6	10	76



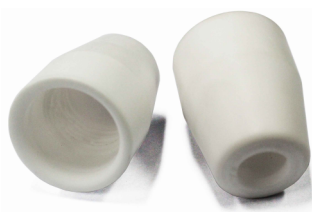
BICO DE CORTE
- Em cobre
- Para corte plasma 40A

Código	Dimensões (mm)	Quantidade	Peso (g)
8310	16x7,7	10	52



BICO DE CORTE
- Em cobre
- Para corte plasma 60A

Código	Dimensões (mm)	Quantidade	Peso (g)
8308	21x14	10	148



BOCAL DE PROTEÇÃO
- Em cerâmica
- Para corte plasma 40A

Código	Dimensões (mm)	Quantidade	Peso (g)
8311	30x22,9	10	184



DIFUSOR DE AR
- Em cerâmica
- Para corte plasma 40A

Código	Dimensões (mm)	Quantidade	Peso (g)
8312	8x5,7	10	6



BOCAL DE PROTEÇÃO
- Em cerâmica
- Para corte plasma 60A

Código	Dimensões (mm)	Quantidade	Peso (g)
8306	23x17	20	286



PORTA ELETRODO PARA SOLDA

Código	Corrente máxima (A)	Peso (Kg)
8099	200	0,242
8317	400	0,326
8318	500	0,430



CONECTOR BAIONETA
- Para emenda e conexão de cabo de solda

Código	Corrente máxima (A)	Tipo	Conexão	Peso (Kg)
8104	200	Macho	-	0,050
8105	300	Macho	-	0,122
8685	200	Fêmea	9	0,050
8686	300	Fêmea	13	0,122



CONECTOR FÊMEA
- Para painel de inversor de solda

Código	Conexão (mm)	Dimensões AxL (mm)	Peso (Kg)
8319	9	26x32	0,035
8687	13	39x38	0,091



GARRA NEGATIVA PARA CABO DE SOLDA



CARRETEL ABERTO

- Em aço
- Para solda oxigênio / acetileno
- Retração automática
- Pressão máxima de trabalho até 300 PSI / 20 Bar
- Com mangueira dupla de 1/4"

Código	Corrente máxima (A)	Peso (Kg)
8100	300	0,080

Código	Mangueira (m)	Dimensões AxLxP (mm)	Peso (Kg)
6084	15	430x170x480	18,000



TOCHA MIG COMPLETA

*Para inversora 9923



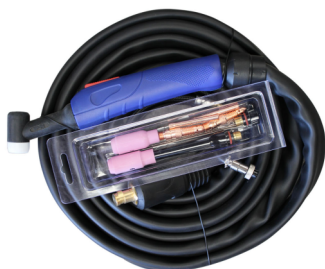
TOCHA TIG COMPLETA COM GATILHO

- Com capa e pinça para eletrodo de tungstênio
- Gás argônio

Código	Corrente máxima (A)	Comprimento cabo (m)	Peso (Kg)
8102	180	3	1,684
8743	250	3	2,178
9923100*	200	3	1,900

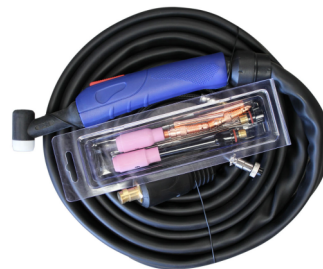


Código	Corrente máxima (A)	Comprimento cabo (m)	Peso (Kg)
8101	210	3,5	2,395



TOCHA TIG

- Para inversor de solda 8092



TOCHA TIG AC/DC

- Para inversor de solda 8093
- Com conexão engate rápido

Código	Corrente máxima (A)	Comprimento cabo (m)	Peso (Kg)
8843	200	4	3,114

Código	Corrente máxima (A)	Comprimento cabo (m)	Peso (Kg)
8842	200	4	3,098



TOCHA PARA CORTE PLASMA



TOCHA PARA CORTE PLASMA

Código	Corrente máxima (A)	Comprimento cabo (m)	Peso (Kg)
8316	60	4,9	2,050

Código	Corrente máxima (A)	Comprimento cabo (m)	Peso (Kg)
8103	40	4	2,050