



# PROPULSORA PNEUMATICA PARA GRAXA 65:1

## LUBRIFICAÇÃO



COD.:

**4760**

**SUMÁRIO:**

<b>ORIENTAÇÕES GERAIS:</b> .....	<b>1</b>
<b>UTILIZAÇÃO CONFORME FINS PREVISTOS:</b> .....	<b>2</b>
<b>DETALHES DO PRODUTO:</b> .....	<b>2</b>
<b>ESPECIFICAÇÕES TÉCNICAS:</b> .....	<b>2</b>
<b>INSTALAÇÃO E OPERAÇÃO:</b> .....	<b>3</b>
<b>MANUTENÇÃO E CUIDADOS:</b> .....	<b>3</b>
<b>SOLUÇÃO DE PROBLEMAS:</b> .....	<b>3</b>
<b>VISTA EXPLODIDA:</b> .....	<b>4</b>
<b>TERMOS DE GARANTIA:</b> .....	

**ORIENTAÇÕES GERAIS:**

- Referências ilustrativas:

<b>SIMBOLOGIA:</b>	<b>SIGNIFICADO:</b>	<b>INSTRUÇÃO:</b>
	<b>LEIA O MANUAL DE INSTRUÇÃO</b>	<b>LEIA AS DEVIDAS INSTRUÇÕES ANTES DE OPERAR O EQUIPAMENTO</b>
	<b>IMPORTANTE!</b>	<b>INFORMAÇÃO IMPORTANTE REFERENTE AO PRODUTO E/OU RECOMENDAÇÕES DE USO</b>
	<b>ATENÇÃO!</b>	<b>ATENÇÃO DURANTE A OPERAÇÃO: RISCO DE MORTE OU FERIMENTOS</b>
	<b>UTILIZE OS EPIs APROPRIADOS</b>	<b>UTILIZAÇÃO DE EPIs APROPRIADOS DE ACORDO COM A OPERAÇÃO E MANUSEIO DO PRODUTO</b>
	<b>PROÍBIDO FOGO</b>	<b>PROÍBIDO MANUSEIO DE ARTIFÍCIOS INFLAMÁVEIS E/OU FLAMEJANTES PRÓXIMO AO PRODUTO</b>
	<b>PROIBIDO FUMAR</b>	<b>PROÍBIDO FUMAR PRÓXIMO AO PRODUTO</b>
	<b>RISCO DE DESCARGA ELÉTRICA</b>	<b>RISCO DE DESCARGA ELÉTRICA OCASIONANDO FERIMENTOS OU MORTE</b>
	<b>RISCO DE EXPLOSÃO</b>	<b>RISCO DE EXPLOSÃO OCASIONANDO FERIMENTOS OU MORTE</b>
	<b>RISCO DE INCÊNDIO</b>	<b>RISCO DE INCÊNDIO OCASIONANDO FERIMENTOS OU MORTE</b>

**UTILIZAÇÃO CONFORME FINS PREVISTOS:**

- O cumprimento das instruções de operação também faz parte do conceito de uso de acordo com os fins previstos.
- Qualquer outra utilização para além da finalidade prevista (outros meios, uso da força) ou alterações por iniciativa própria (modificações, peças sobressalentes não genuínas) podem originar riscos e não são consideradas utilizações para os fins previstos. A responsabilidade pelos danos causados por utilizações divergentes dos fins previstos recai sobre a empresa operadora.
- Nunca realize qualquer tipo de manutenção com o equipamento ligado. Reparos e manutenções só devem ser realizados por pessoal técnico qualificado. Para reparos ou substituições, utilizar somente peças genuínas, caso contrário cessa a garantia.
- Leia com atenção o manual de instruções antes de iniciar qualquer operação ao equipamento.
- Acionar equipamento somente após certificar-se que o mesmo esteja corretamente instalado conforme normas de segurança. Respeite as leis e regulamentações nacionais e locais.
- Este produto foi projetado e construído em observância dos requisitos específicos relativos à segurança e à saúde. Apesar de tudo, este produto ainda pode constituir uma fonte de riscos, nomeadamente se não for utilizado em conformidade com os fins previstos ou sem os cuidados necessários.
- Mantenha crianças e espectadores afastados durante a operação do equipamento.
- Se durante a utilização ocorrer alguma queda ou quebra de alguma parte do equipamento, cesse imediatamente a operação.
- Recomenda-se a utilização de EPIs para a segurança do operador durante o uso do equipamento.

**DETALHES DO PRODUTO:**

Projetado para **atender de forma direta o consumidor**, o Kit Propulsora Para Graxa Bremen é **ideal para lubrificação** e utilização em indústrias, fazendas, oficinas e demais locais e/ou equipamentos que demandam um **alto volume de lubrificação**. Apresenta um **alto desempenho** em funcionamento e **durabilidade**, fornecendo uma pressão 65 vezes maior do a pressão de entrada (**relação 65:1**), e um **modo de operação simples e prático**, transferindo a graxa por meio de uma haste pescadora acionada de acordo com a pressão liberada pelo gatilho e **suportando fluídos em escala de 1 a 5 (Grau referente a tabela NLGI)**.


**ESPECIFICAÇÕES TÉCNICAS:**

<b>MODELO:</b>	<b>4760</b>
<b>APLICAÇÃO:</b>	Graxa (NLGI 1 – 5)
<b>TAMBOR INDICADO:</b>	200 L
<b>RATEIO:</b>	65:1
<b>VAZÃO LIVRE:</b>	1.000 g/min
<b>PRESSÃO DE TRABALHO:</b>	5 a 8 Bar 70 a 115 PSI
<b>PRESSÃO DE SAÍDA:</b>	313 a 515 Bar 4.550 a 7.475 PSI
<b>CONSUMO DE AR:</b>	8 pcm
<b>CONEXÃO (ENTRADA/SAÍDA):</b>	¼"
<b>TIPO DE ROSCA:</b>	NPT
<b>DIMENSÕES GERAIS:</b>	1250 x 200mm
<b>PESO:</b>	5.70 Kg

*\*O equipamento pode sofrer uma queda de vazão e/ou potência em caso de utilização junto a demais componentes, como: Filtros, mangueiras, extensões e bicos não fornecidos em conjunto com o produto.*

**INSTALAÇÃO E OPERAÇÃO:**

1. Aloque a propulsora no recipiente de graxa apropriado.
2. Certifique-se de que a propulsora está devidamente alocada à graxa e que a mesma esteja compactada, evitando formação de bolhas de ar.
3. Conecte a unidade à sua rede de ar e regule a pressão conforme indicado nas especificações técnicas do produto.
4. Após a regulagem da pressão indicada, o equipamento funciona de forma automática com a liberação de pressão.

**MANUTENÇÃO E CUIDADOS:**


**PARA AUMENTO DA VIDA ÚTIL DE SEU EQUIPAMENTO E PRESERVAÇÃO DAS PEÇAS INTERNAS DO MESMO, RECOMENDA-SE A UTILIZAÇÃO DE CONJUNTOS DE FILTRAGEM E LUBRIFICAÇÃO JUNTO A SUA LINHA PNEUMÁTICA.**



(ref.: 3115)



**QUANDO O EQUIPAMENTO NÃO ESTIVER SENDO UTILIZADO, O CONECTOR DE ENGATE RÁPIDO DEVE SER REMOVIDO E O GATILHO PRESSIONADO ATÉ QUE NÃO RESTE GRAXA NO INTERIOR DA VÁLVULA.**



**NÃO COLOQUE A PROPULSORA EM FUNCIONAMENTO SEM MATERIAL A SER BOMBEADO, O FUNCIONAMENTO A SECO PODE DANIFICAR AS PARTES INTERNAS.**

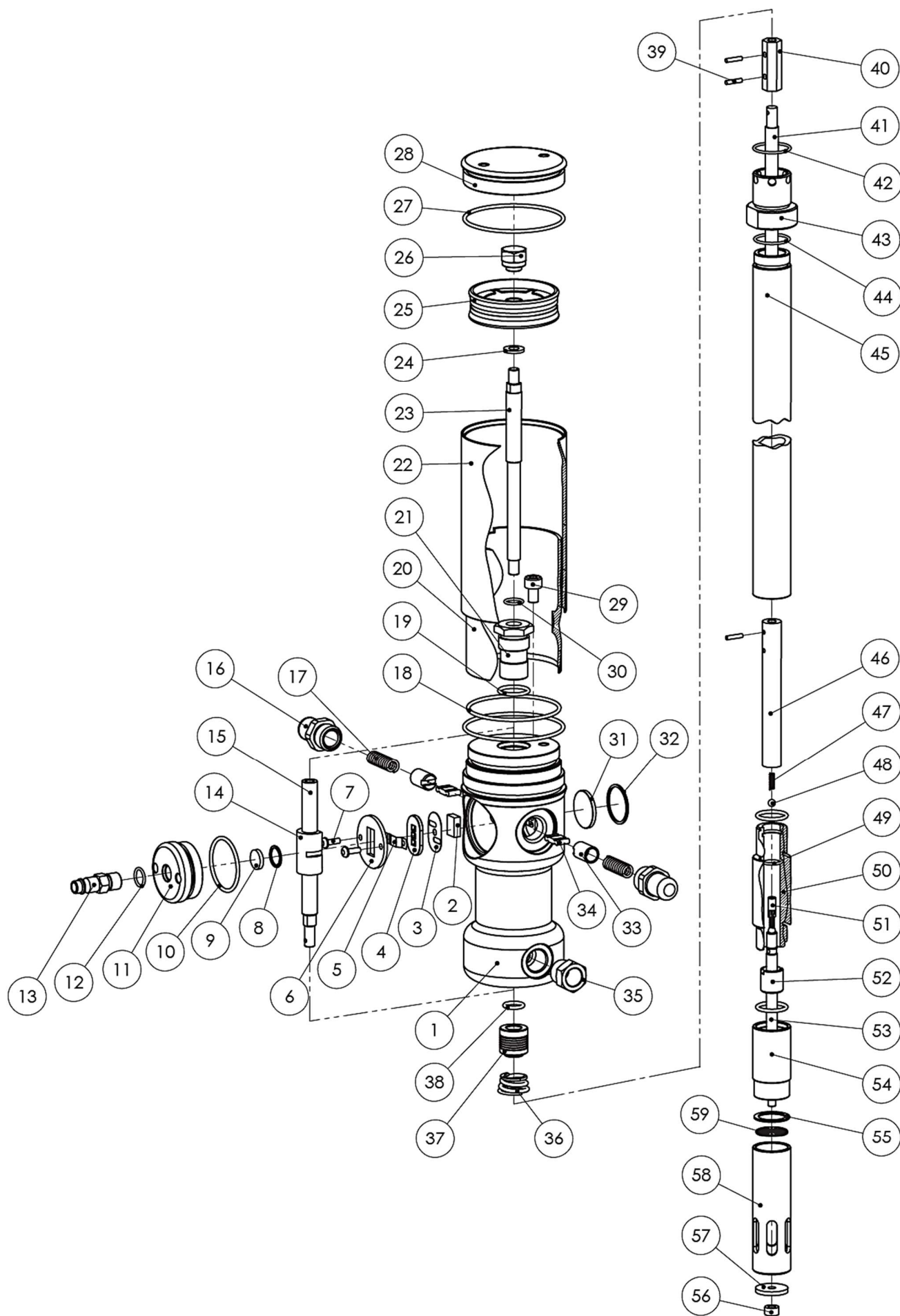


**PARA A REDUÇÃO DE RISCOS À SAÚDE E INTEGRIDADE FÍSICA DO OPERADOR, ATENTE-SE A ESPECIFICAÇÃO DE CADA PRODUTO, POIS CADA DISPOSITIVO POSSUI UMA PRESSÃO DE TRABALHO DIFERENTE.**


**SOLUÇÃO DE PROBLEMAS:**

PROBLEMA	CAUSA	SOLUÇÃO
PROPULSORA TRABALHA, MAS NÃO TRANSFERE O FLUÍDO	Bolhas de ar na graxa	Certifique-se de que o balde e a mola de compressão estão devidamente acoplados.
	Haste pescadora travada	Encaminhe o equipamento à assistência técnica autorizada mais próxima.
VAZAMENTO DE AR OU FLUÍDO	Vedações danificadas	Efetue a substituição das vedações.
	Componentes mal conectados	Revise a instalação, desconecte e reconecte os componentes de forma devida.
PROPULSORA NÃO APRESENTA SINAIS DE FUNCIONAMENTO	Pressão insuficiente	Efetue a regulagem de pressão conforme a especificação do equipamento
	Vazamento de ar	Revise a instalação, e caso necessário, desconecte e reconecte os componentes de forma devida.
	Bloco do distribuidor travado	Encaminhe o equipamento à assistência técnica autorizada mais próxima.

## VISTA EXPLODIDA:



**LISTA DE PEÇAS:**

CÓDIGO BREMEN	Nº DE REF.:	DESCRIÇÃO	QTD	CÓDIGO BREMEN	Nº DE REF.:	DESCRIÇÃO	QTD
476001	1	Corpo da Propulsora	1	476031	31	Silenciador	1
476002	2	Cursor do Distribuidor	1	476032	32	Retentor 15 x 30 x 10mm	1
476003	3	Junta do Distribuidor	1	476033	33	Assento da Mola	2
476004	4	Assento do Distribuidor	1	476034	34	Válvula Reversora	2
476005	5	Presilha	1	163	35	Níple 1/4"	1
476006	6	Arruela Guia do Distribuidor	1	476036	36	Mola Estreita	1
340458	7	Parafuso Phillips M4x10	2	476037	37	Assento da Mola Estreita	1
240549	8	Anel Elástico Interno 16mm	1	3316004	38	O'ring 10.82 x 1.78mm	1
476009	9	Silenciador	1	476039	39	Pino Elástico 3 x 14mm	3
517719	10	O'ring 39.34 x 2.62mm	1	476040	40	Luva do Deslizante	1
476011	11	Tampa do Distribuidor	1	476041	41	Eixo de Conexão	1
318125	12	O'ring 9.25 x 1.78mm	1	850126	42	O'ring 26.7 x 1.78mm	1
163	13	Engate Rápido ¼"	1	476043	43	Espaçador	1
476014	14	Luva do Pistão	1	7015110	44	O'ring 25.12 x 1.78mm	1
476048	15	Haste Inferior do Pistão	2	476045	45	Tubo de Conexão	1
476016	16	Tampa do Deslizante	2	476046	46	Pistão de Compressão	1
476017	17	Mola do Deslizante	1	476047	47	Mola Interna do Pistão	2
340402	18	O'ring 67.95 x 2.62mm	3	1885	48	Esfera de Aço 6mm	2
949007	19	O'ring 20.29 x 2.62mm	1	3150022	49	O'ring 14 x 1.78mm	1
476020	20	Cilindro Interno do Corpo	1	476050	50	Cilindro do Pistão	1
476021	21	Bucha do Eixo	1	476051	51	Assento da Mola Interna	1
476022	22	Cilindro Externo do Corpo	1	476052	52	Válvula do Pescador	1
476023	23	Haste Superior do Pistão	1	476053	53	Pescador	1
3077	24	Arruela M8	1	476054	54	Assento da Válvula	1
476025	25	Pistão de Borracha	1	476055	55	Retentor 10 x 26 x 8 x 6mm	1
476026	26	Porca Trava do Pistão	2	476056	56	Porca do Pescador	1
476027	27	O'ring 75.87 x 2.62mm	1	476057	57	Arruela do Pescador	1
476028	28	Tampa da Propulsora	1	476058	58	Corpo do Pescador	1
476029	29	Parafuso Fixador do Corpo	1	476059	59	Filtro	1
476030	30	O'ring 10.82 x 1.78mm	1				

## **TERMOS DE GARANTIA:**

A Bremen Importadora de Equipamentos para Lubrificação Ltda. fornece a garantia para o produto: **PROPULSORA PNEUMÁTICA PARA GRAXA - 65:1 (Cod.: 4760)**, contra qualquer defeito de fabricação que se apresente no período de **9 meses**, contados a partir da data da emissão da Nota Fiscal de venda ao consumidor final, **sendo agregado ao período de 90 dias (3 meses) impostos pelo Art. 26 do Código de Defesa do Consumidor (Lei 8.078/90)**, totalizando **12 meses de garantia ao produto**.

Qualquer defeito que for constatado neste produto deve ser imediatamente comunicado ao local de aquisição munido deste termo de garantia e Nota Fiscal de aquisição do mesmo (o endereço e telefone do local de aquisição constam em sua Nota Fiscal de compra).

Em caso de dúvida, contate-nos através do endereço eletrônico: [assistencia@bremenimportadora.com.br](mailto:assistencia@bremenimportadora.com.br) e/ou pelo telefone **0800 771 0100**.

Esta garantia abrange a substituição de peças do produto que apresente defeitos constatados como sendo de fabricação, além da mão de obra utilizada no respectivo reparo.

## **PROCEDIMENTO PARA SOLICITAÇÃO:**

Ocorrendo falha no produto dentro do prazo de garantia, o cliente poderá acionar a garantia no local de compra do produto, em qualquer Assistência Técnica Autorizada, diretamente através do telefone: **0800-771-0100** ou e-mail: [assistencia@bremenimportadora.com.br](mailto:assistencia@bremenimportadora.com.br), ou pelo nosso site oficial: [www.bremenimportadora.com.br](http://www.bremenimportadora.com.br), mediante a apresentação dos seguintes documentos:

- Nota Fiscal ou Cupom Fiscal de Aquisição do Produto;
- Descrição completa e detalhada do defeito ocorrido, incluindo mídias (fotos e vídeos).

Os locais de *Assistências Técnicas Autorizadas* podem ser consultados através do site oficial da Bremen.

## **A GARANTIA PERDERÁ A VALIDADE QUANDO:**

1. Houver remoção / alteração do número de série ou da etiqueta de identificação do produto;
2. O produto for ligado em tensão diferente da qual foi destinado;
3. O produto sofrer maus tratos, descuidos ou ainda sofrer alterações, modificações ou consertos feitos por pessoas ou entidades não credenciadas pela Bremen Importadora;
4. O defeito for causado por acidente ou má utilização do produto pelo consumidor.

## **A GARANTIA NÃO COBRIRÁ:**

1. Despesas de deslocamento e/ou envio do produto para reparo em terceiros e/ou credenciados;
2. Despesas com desinstalação e/ou instalação do produto;
3. Produtos ou peças danificadas devido a acidentes no transporte e/ou manuseio, riscos ou atos e efeitos da natureza;
4. Mau funcionamento ou falhas decorrentes de problemas de fornecimento de energia elétrica;
5. Utilização incorreta do produto, ocasionando trincas, corrosão, riscos ou deformação do produto, danos em partes ou peças;
6. Limpeza inadequada com utilização de produtos químicos, solventes, esponjas de aço, água e produtos abrasivos;
7. Remoção e queda de peças durante a instalação ou manuseio do produto;
8. Uso de embalagem inadequada no envio do produto para reparo;
9. Defeitos e danos causados por agentes naturais (enchente, maresia, descarga elétrica e outros) ou exposição excessiva ao calor.

Este termo de garantia é válido apenas para produtos comercializados e utilizados em território brasileiro. Preserve a Nota Fiscal de aquisição do produto e este termo de garantia.

**Bremen Importadora de Equip. p/ Lubrificação Ltda.**

**Av. Ely Corrêa, 2083 – Gravataí, RS – CEP 94180-212 – Dona Mercedes**

**Fone: (51) 3201.0132 - Assist. Técnica: 0800 771 0100**

**[www.bremenimportadora.com.br](http://www.bremenimportadora.com.br) - [assistencia@bremenimportadora.com.br](mailto:assistencia@bremenimportadora.com.br)**