

# LINHA DE PRODUTOS



Lubrificação



Abastecimento



Medição



Arla 32



Ferramentas



Movimentação e Outros



Borracharia



Conexões e Engates



Linha Agrícola



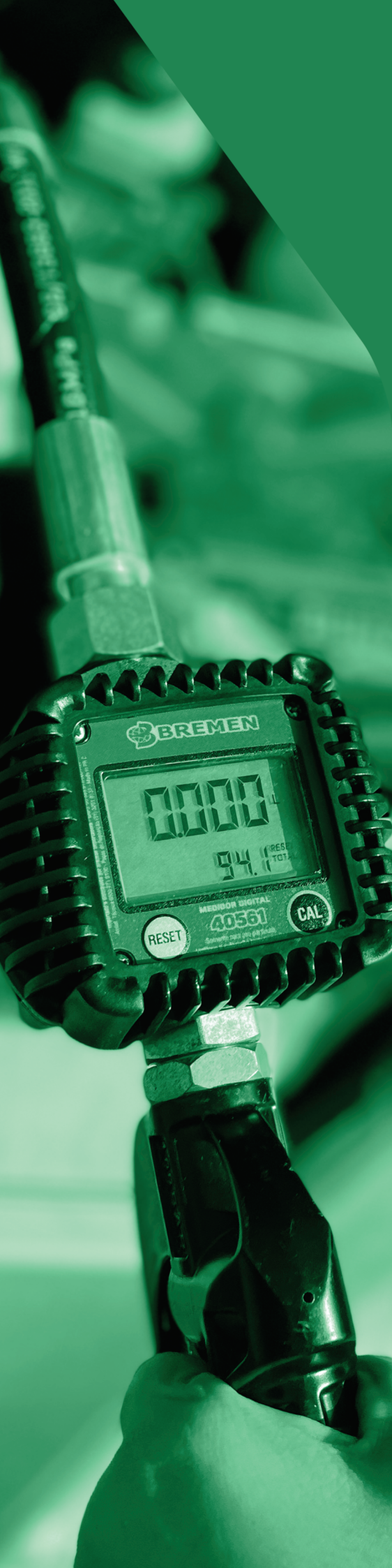
Inversores de Solda



Pulverização

# LINHA DE MEDIÇÃO

Medidores mecânicos	82
Medidores mecânicos e digitais	83
Medidores digitais	85
Medidores digitais, sistema de monitoramento e medidores de pulso	88
Medidores de pulso e blocos volumétricos	89
Blocos volumétricos, numeradores e nível a laser	90
Balança, provetas, jarras, baldes e aferidor	91





**MEDIDOR MECÂNICO**

- Em alumínio
- Para Diesel, Óleo vegetal, Biodiesel até B100 e Querosene
- Medição por discos oscilantes
- 3 dígitos parciais e 6 dígitos totais
- Precisão +/- 1%
- Acionamento por bombas elétricas, manuais ou gravidade
- Rosca BSP



Código	Vazão (l/min)	Entrada (pol.)	Saída (pol.)	Pressão de trab. até (Bar)	Filtro	Dimensões AxL (mm)	Peso (Kg)
<b>4525</b>	20 a 120	1"	1"	10	Sem	150x200	2,076
<b>3178</b>	20 a 120	1"	1"	10	Com	150x200	2,376



**MEDIDOR MECÂNICO**

- Em alumínio
- Para Diesel, Óleo vegetal, Biodiesel até B100 e Querosene
- Medição por discos oscilantes
- 4 dígitos parciais e 7 dígitos totais
- Precisão +/- 1%
- Acionamento por bombas elétricas, manuais ou gravidade
- Rosca BSP



Código	Vazão (l/min)	Entrada (pol.)	Saída (pol.)	Pressão de trab. até (Bar)	Filtro	Dimensões AxL (mm)	Peso (Kg)
<b>4526</b>	20 a 120	1"	1"	10	Sem	150x200	2,210
<b>3179</b>	20 a 120	1"	1"	10	Com	150x200	2,510



**MEDIDOR MECÂNICO**

- Em alumínio
- Para Diesel, Gasolina e Querosene
- Medição por discos oscilantes
- 3 dígitos parciais e 6 dígitos totais
- Precisão +/- 1%
- Acionamento por bombas elétricas, manuais ou gravidade
- Rosca BSP
- Certificado ATEX



Código	Vazão (l/min)	Entrada (pol.)	Saída (pol.)	Pressão de trab. até (Bar)	Filtro	Dimensões AxL (mm)	Peso (Kg)
<b>9070</b>	20 a 120	1"	1"	3,5	Sem	150x200	2,076



**MEDIDOR MECÂNICO**

- Em alumínio
- Para Diesel, Óleo vegetal, Biodiesel até B100 e Querosene
- Medição por discos oscilantes
- 4 dígitos parciais e 7 dígitos totais
- Precisão +/- 1%
- Acionamento por bombas elétricas e manuais
- Rosca BSP



Código	Vazão (l/min)	Entrada (pol.)	Saída (pol.)	Pressão de trab. até (Bar)	Filtro	Dimensões AxL (mm)	Peso (Kg)
<b>9438</b>	20 a 120	1"	1"	3,5	Sem	128X176	1,900



**MEDIDOR MECÂNICO**

- Em alumínio
- Para Diesel, Óleo vegetal, Biodiesel até B100 e Querosene
- Medição por discos oscilantes
- 4 dígitos parciais e 8 dígitos totais
- Precisão +/- 1%
- Acionamento por bombas elétricas e manuais
- Rosca BSP
- \* Medição por engrenagens



Código	Vazão (l/min)	Entrada (pol.)	Saída (pol.)	Pressão de trab. até (Bar)	Filtro	Dimensões AxL (mm)	Peso (Kg)
<b>7811</b>	20 a 120	1"	1"	3,5	Sem	150x200	2,000
<b>7812</b>	20 a 120	1"	1"	3,5	Com	150x200	2,100
<b>9489*</b>	20 a 120	1"	1"	3,5	Sem	150x200	2,100



**MEDIDOR MECÂNICO**

- Em alumínio
- Para Diesel, Óleo vegetal, Biodiesel até B100 e Querosene
- Medição por discos oscilantes
- 3 dígitos parciais e 7 dígitos totais
- Precisão +/- 1%
- Acionamento por bombas elétricas e manuais
- Rosca BSP



Código	Vazão (l/min)	Entrada (pol.)	Saída (pol.)	Pressão de trab. até (Bar)	Filtro	Dimensões AxL (mm)	Peso (Kg)
<b>7688</b>	20 a 120	1"	1"	3,5	Sem	150x200	2,000
<b>7810</b>	20 a 120	1"	1"	3,5	Com	150x200	2,100



**MEDIDOR MECÂNICO**

- Em alumínio e borracha sintética
- Para Diesel
- Medição por engrenagens ovais
- 4 dígitos parciais e 7 dígitos totais
- Precisão +/- 0,5%
- Pressão de trabalho até 70 Bar
- Rosca BSP



Código	Vazão (l/min)	Entrada (pol.)	Saída (pol.)	Dimensões AxLxP (mm)	Peso (Kg)
<b>1068000</b>	6 a 60	1"	1"	120x90x105	1,040



**MEDIDOR MECÂNICO**

- Em alumínio
- Para Óleos até SAE 140
- Medição por engrenagens ovais
- 4 dígitos parciais e 6 dígitos totais
- Precisão +/- 1%
- Acionamento por bombas elétricas e manuais
- Rosca BSP



Código	Vazão (l/min)	Entrada (pol.)	Saída (pol.)	Pressão de trab. até (Bar)	Filtro	Dimensões AxL (mm)	Peso (Kg)
<b>49871</b>	1 a 30	1/2"	1/2"	103,5	Sem	80x95	0,490





**MEDIDOR MECÂNICO**

- Em alumínio e borracha sintética
- Para Óleo lubrificante até SAE 140
- Medição por engrenagens ovais
- 4 dígitos parciais e 6 dígitos totais
- Precisão +/- 1%
- Acionamento por bombas elétricas, manuais ou pneumáticas
- Rosca BSP



Código	Vazão (l/min)	Entrada (pol.)	Saída (pol.)	Pressão de trab. até (Bar)	Dimensões AxL (mm)	Peso (Kg)
<b>4577</b>	1 a 30	1/2"	1/2"	70	203x320	1,200



**MEDIDOR MECÂNICO**

- Em alumínio
- Para diesel, gasolina e óleos de baixa a média viscosidade
- Medição por discos oscilantes
- 4 dígitos parciais e 6 dígitos totais
- Precisão +/- 1%
- Acionamento por bombas elétricas e gravidade
- Rosca BSP



Código	Vazão (l/min)	Entrada (pol.)	Saída (pol.)	Pressão de trab. até (Bar)	Filtro	Dimensões AxL (mm)	Peso (Kg)
<b>7412</b>	15 a 75	1"	1"	3,5	Sem	130x130	1,900



**MEDIDOR MECÂNICO**

- Em alumínio
- Para Diesel, Querosene, Solventes minerais e Óleos lubrificantes
- Medição por engrenagens ovais
- 4 dígitos parciais e 6 dígitos totais
- Precisão +/- 1%
- Rosca BSP



Código	Vazão (l/min)	Entrada (pol.)	Saída (pol.)	Pressão de trab. até (Bar)	Dimensões AxL (mm)	Peso (Kg)
<b>6064</b>	20 a 120	1"	1"	34	120x135	2,066
<b>6065</b>	20 a 250	1 1/2"	1 1/2"	18	140x140	2,568
<b>8753</b>	30 a 300	2"	2"	18	120x135	5,950



**MEDIDOR MECÂNICO COM BICO MANUAL**

- Em alumínio
- Para Diesel, Gasolina e Querosene
- Medição por turbina
- Precisão +/- 1%
- 4 dígitos sem totalizador



Código	Vazão (l/min)	Entrada (pol.)	Saída (pol.)	Pressão de trab. até (Bar)	Filtro	Dimensões AxL (mm)	Peso (Kg)
<b>8792</b>	25 a 60	1"	1"	3	Sem	400x130	1,350
<b>8793</b>	32 a 120	1 1/2"	1 1/2"	3	Sem	500x130	1,550



**MEDIDOR MECÂNICO**

- Em alumínio
- Para Óleo lubrificante
- Medição por engrenagens ovais
- Precisão +/- 1%
- Acionamento por bombas elétricas, manuais ou pneumáticas
- Rosca BSP

**Acompanha:**

- Gatilho, extensão flexível e bico antigotejante



Código	Vazão (l/min)	Entrada (pol.)	Saída (pol.)	Pressão de trab. até (Bar)	Dimensões AxL (mm)	Peso (Kg)
<b>9105</b>	1 a 30	1/2"	1/2"	70	140x505	1,845



**MEDIDOR MECÂNICO**

- Em alumínio
- Para Óleo lubrificante até SAE 140
- Medição por engrenagens ovais
- Precisão +/- 1%
- Com gatilho, extensão flexível e bico antigotejante
- Acionamento por bomba
- Rosca BSP



Código	Vazão (l/min)	Entrada (pol.)	Saída (pol.)	Pressão de trab. até (Bar)	Filtro	Dimensões AxL (mm)	Peso (Kg)
<b>39311</b>	1 a 30	1/2"	1/2"	70	Sem	600x954	1,530



**MEDIDOR DIGITAL**

- Em alumínio
- Para Diesel e Óleos lubrificantes
- Medição por engrenagens ovais
- 5 dígitos parciais e 6 dígitos totais
- 3 dígitos após a vírgula
- Precisão +/- 0,5%
- Rosca BSP



Código	Vazão (l/min)	Entrada (pol.)	Saída (pol.)	Pressão de trab. até (Bar)	Dimensões AxL (mm)	Peso (Kg)
<b>5211</b>	5 a 60	1"	1"	70	90x105	1,950
<b>5214</b>	10 a 100	1"	1"	70	90x105	1,710
<b>6435</b>	10 a 150	1 1/2"	1 1/2"	70	90x105	2,600



**MEDIDOR DIGITAL**

- Em alumínio
- Para Diesel
- Medição por engrenagens ovais
- 3 dígitos após a vírgula
- Precisão +/- 0,5%
- Rosca BSP



Código	Vazão (l/min)	Entrada (pol.)	Saída (pol.)	Pressão de trab. até (Bar)	Filtro	Dimensões AxL (mm)	Peso (Kg)
<b>2252</b>	50 a 500	3"	3"	20	Sem	185x376	12,000



# MEDIDOR DIGITAL



Código  
46201

Aplicação:  
Óleo  
Lubrificante

Projetado para o  
monitoramento  
de óleo, com  
fácil operação  
e máxima  
eficiência

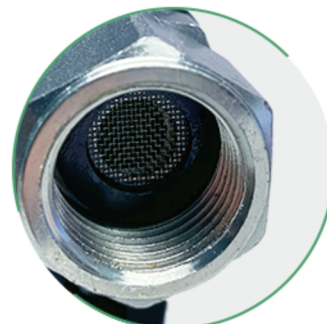
Vazão Livre  
35L/min



Display Digital  
com Medição por  
Engrenagens



Bico  
Anti-gotejante



Entrada e Saída  
de 1/2"



APONTE A CÂMERA E  
SAIBA MAIS DESTE PRODUTO



**MEDIDOR DIGITAL**

- Em alumínio e borracha sintética
- Para Diesel, Óleos lubrificantes até SAE 14
- Medição por engrenagens ovais
- 2 dígitos após a vírgula
- Precisão +/- 0,5%
- Rosca BSP

**Acompanha:**

- Gatilho, extensão flexível e bico antigotejante



Código	Vazão (l/min)	Entrada (pol.)	Saída (pol.)	Pressão de trab. até (Bar)	Dimensões AxL (mm)	Peso (Kg)
<b>46201</b>	1 a 30	1/2"	1/2"	70	600x90	1,532



**MEDIDOR DIGITAL**

- Em alumínio e borracha sintética
- Para Óleos lubrificantes até SAE 140
- Medição por engrenagens ovais
- 2 dígitos após a vírgula
- Precisão +/- 0,5%
- Rosca BSP

**Acompanha:**

- Gatilho e bico



Código	Vazão (l/min)	Entrada (pol.)	Saída (pol.)	Pressão de trab. até (Bar)	Dimensões AxL (mm)	Peso (Kg)
<b>753600</b>	1 a 35	1/2"	1/2"	70	600,90	1,530



**MEDIDOR DIGITAL**

- Em alumínio e borracha sintética
- Para Diesel, Óleos lubrificantes até SAE 140
- Medição por engrenagens ovais
- 3 dígitos após a vírgula
- Precisão +/- 0,5%
- Rosca BSP

**Acompanha:**

- Gatilho, extensão flexível e bico antigotejante



Código	Vazão (l/min)	Entrada (pol.)	Saída (pol.)	Pressão de trab. até (Bar)	Dimensões AxL (mm)	Peso (Kg)
<b>2248</b>	1 a 35	1/2"	1/2"	70	280x70	1,500



**MEDIDOR DIGITAL**

- Em alumínio e borracha sintética
- Para Diesel, Óleos lubrificantes até SAE 140
- Medição por engrenagens ovais
- 3 dígitos após a vírgula
- Precisão +/- 0,5%
- Rosca BSP

**Acompanha:**

- Gatilho, extensão flexível e bico antigotejante



Código	Vazão (l/min)	Entrada (pol.)	Saída (pol.)	Pressão de trab. até (Bar)	Dimensões AxL (mm)	Peso (Kg)
<b>9896</b>	1 a 30	1/2"	1/2"	70	530x128x103	1,920



**MEDIDOR DIGITAL**

- Em alumínio e borracha sintética
- Para Diesel, Óleo lubrificante até SAE 140 e Querosene
- Medição por engrenagens ovais
- 3 dígitos após a vírgula
- Precisão +/- 0,5%
- Rosca BSP

**Acompanha:**

- Gatilho, extensão flexível e bico antigotejante



Código	Vazão livre até (l/min)	Entrada (pol.)	Saída (pol.)	Pressão de trab. até (Bar)	Dimensões AxL (mm)	Peso (Kg)
<b>9073</b>	60	3/4"	3/4"	70	750x140	2,941



**MEDIDOR DIGITAL**

- Em alumínio e polipropileno
- Para Diesel, Óleo lubrificante e Querosene
- Medição por engrenagens ovais
- 2 dígitos após a vírgula
- Precisão +/- 0,5%
- Rosca BSP

**Acompanha:**

- Gatilho e bico



Código	Vazão (l/min)	Entrada (pol.)	Saída (pol.)	Pressão de trab. até (Bar)	Dimensões AxL (mm)	Peso (Kg)
<b>7639</b>	10 a 100	1"	3/4"	3,5	500x90	2,100



**MEDIDOR DIGITAL**

- Em alumínio e borracha sintética
- Para Diesel e Querosene
- Medição por engrenagens ovais
- 2 dígitos após a vírgula
- Precisão +/- 0,5%
- Rosca BSP

**Acompanha:**

- Gatilho e bico



Código	Vazão (l/min)	Entrada (pol.)	Saída (pol.)	Pressão de trab. até (Bar)	Dimensões AxL (mm)	Peso (Kg)
<b>4104</b>	10 a 70	1"	3/4"	3,5	500x90	2,634



**MEDIDOR DIGITAL**

- Em alumínio e borracha sintética
- Para Diesel, Óleo lubrificante e Querosene
- Medição por engrenagens ovais
- 2 dígitos após a vírgula
- Precisão +/- 0,5%
- Rosca BSP

**Acompanha:**

- Gatilho e bico



Código	Vazão (l/min)	Entrada (pol.)	Saída (pol.)	Pressão de trab. até (Bar)	Dimensões AxL (mm)	Peso (Kg)
<b>7831</b>	1 a 80	1"	1"	70	510x93	2,200
<b>9081</b>	1 a 60	1"	3/4"	70	510x93	2,200



**MEDIDOR DIGITAL COM BICO AUTOMÁTICO**

- Em alumínio
- Para Diesel, Gasolina e Querosene
- Medição por turbina
- 2 dígitos após a vírgula
- Precisão +/- 0,5%



Código	Vazão (l/min)	Entrada (pol.)	Saída (pol.)	Pressão de trab. até (Bar)	Dimensões AxL (mm)	Peso (Kg)
<b>8578</b>	65	3/4"	3/4"	60	410x50	1,230



**MEDIDOR DIGITAL**

- Em alumínio e borracha sintética
- Para graxa
- Medição por engrenagens ovais
- Quantidade total e parcial, 5 dígitos, reajustável
- Precisão +/- 0,5%
- Rosca BSP

**Acompanha:**

- Gatilho com extensão rígida e acoplador



Código	Vazão (g/min)	Entrada (pol.)	Saída (pol.)	Pressão de trab. até (Bar)	Dimensões AxL (mm)	Peso (Kg)
<b>8914</b>	1000	1/8"	1/8"	400	85x73	1,330



**MEDIDOR DIGITAL PROGRAMÁVEL**

- Em alumínio e polipropileno
- Para Óleo lubrificante
- Medição por engrenagens ovais
- 2 dígitos após a vírgula
- Precisão +/- 0,5%
- Rosca BSP

**Acompanha:**

- Gatilho e bico



Código	Vazão (l/min)	Entrada (pol.)	Saída (pol.)	Pressão de trab. até (Bar)	Dimensões AxL (mm)	Peso (Kg)
<b>3333</b>	1 a 30	1/2"	1/2"	70	408x340	1,800



**MEDIDOR DIGITAL**

- Em alumínio
- Para Graxa
- Medição por engrenagens ovais
- Precisão +/- 0,5%
- Rosca NPT
- Conexão tipo Z
- Extensão rígida



Código	Vazão (Kg/min)	Entrada (pol.)	Saída (pol.)	Pressão de trab. até (Bar)	Dimensões AxL (mm)	Peso (Kg)
<b>22381</b>	2,5	1/4"	1/8"	550	220x85	1,130



**MEDIDOR DIGITAL**

- Em alumínio
- Para Diesel e Querosene
- Medição por engrenagens ovais
- 5 dígitos parciais e 5 dígitos totais
- 2 dígitos após a vírgula
- Precisão +/- 1%

Alim. \*1 Cr2 \*2 AA

Obs.: Cabo de transmissão com 15m



Código	Vazão (l/min)	Entrada (pol.)	Saída (pol.)	Pressão de trab. até (Bar)	Dimensões AxL (mm)	Peso (Kg)
<b>8580</b>	100	3/4"	3/4"	30	160x150	1,670
<b>8579*</b>	150	1"	1"	30	200x200	3,460



**MEDIDOR DIGITAL**

- Em alumínio
- Para Graxa
- Medição por engrenagens ovais
- Precisão +/- 0,5%
- Rosca NPT



Código	Vazão (g/min)	Entrada (pol.)	Saída (pol.)	Pressão de trab. até (Bar)	Filtro	Dimensões AxL (mm)	Peso (Kg)
<b>6270</b>	70	1/8"	1/8"	550	Sem	100x50	0,650



**MEDIDOR DIGITAL**

- Em alumínio
- Para Diesel, Óleos lubrificantes e Óleos de transmissão
- 4 dígitos parciais e 6 dígitos totais
- Precisão +/- 0,5%
- Rosca NPT
- Engrenagem oval



Código	Vazão (l/min)	Entrada (pol.)	Saída (pol.)	Pressão de trab. até (Bar)	Dimensões AxL (mm)	Peso (Kg)
<b>1352</b>	0,1 a 2,8	1/8"	1/8"	550	130x65	0,600



**MEDIDOR DIGITAL**

- Em alumínio e borracha sintética
- Para Diesel, Óleo lubrificante e Querosene
- Medição por engrenagens ovais
- 5 dígitos parciais e 7 dígitos totais
- 3 dígitos após a vírgula
- Precisão +/- 0,5%
- Rosca BSP



Código	Vazão (l/min)	Entrada (pol.)	Saída (pol.)	Pressão de trab. até (Bar)	Dimensões AxL (mm)	Peso (Kg)
<b>2247</b>	1 a 30	1/2"	1/2"	70	60x75	0,410





- MEDIDOR DIGITAL**
- Em alumínio e borracha sintética
  - Para Diesel, Óleo lubrificante e Querosene
  - Medição por engrenagens ovais
  - 5 dígitos parciais e 8 dígitos totais
  - 3 dígitos após a vírgula
  - Precisão +/- 0,5%
  - Rosca BSP



Código	Vazão (l/min)	Entrada (pol.)	Saída (pol.)	Pressão de trab. até (Bar)	Dimensões AxL (mm)	Peso (Kg)	Código	Vazão (l/min)	Entrada (pol.)	Saída (pol.)	Pressão de trab. até (Bar)	Dimensões AxL (mm)	Peso (Kg)
40561	1 a 35	1/2"	1/2"	70	60x90	0,400	7638	05 a 120	1"	1"	60	100x90	0,670



- MEDIDOR DIGITAL**
- Em alumínio
  - Para Diesel, Óleos lubrificantes e Querosene
  - Medição por engrenagens ovais
  - 2 dígitos após a vírgula
  - Precisão +/- 0,5%
  - Rosca BSP



- MEDIDOR DIGITAL**
- Em alumínio
  - De turbina
  - Para Diesel, Gasolina e Querosene
  - Precisão +/- 1%
  - Rosca BSP
  - Certificado ATEX



Código	Vazão livre até (l/min)	Entrada (pol.)	Saída (pol.)	Pressão de trab. até (Bar)	Dimensões AxL (mm)	Peso (Kg)
4546	7 a 120	1"	1"	20	70x100	0,400



- MEDIDOR DIGITAL**
- Em polietileno
  - De turbina
  - Para Diesel e Querosene
  - Precisão +/- 1%
  - Rosca BSP
  - Certificado ATEX



Código	Vazão livre até (l/min)	Entrada (pol.)	Saída (pol.)	Pressão de trab. até (PSI / Bar)	Dimensões AxL (mm)	Peso (Kg)
9069	7 a 120	1"	1"	145 / 10	70x100	0,400



- MEDIDOR DIGITAL**
- Em alumínio
  - Para Diesel e Óleo lubrificante
  - Medição por engrenagens ovais
  - 5 dígitos parciais e 8 dígitos totais
  - 3 dígitos após a vírgula
  - Precisão +/- 0,5%
  - Rosca BSP



Código	Vazão (l/min)	Entrada (pol.)	Saída (pol.)	Pressão de trab. até (Bar)	Dimensões AxL (mm)	Peso (Kg)
9071	6 a 60	3/4"	3/4"	70	70x100	1,265
2250	10 a 100	1"	1"	30	70x100	1,600



- MEDIDOR DIGITAL**
- Em alumínio e borracha sintética
  - Para Diesel
  - Medição por engrenagens ovais
  - 4 dígitos parciais e 4 dígitos totais
  - 3 dígitos após a vírgula
  - Precisão +/- 0,5%
  - Pressão de trabalho até 70 Bar
  - Rosca BSP



Código	Vazão (l/min)	Entrada (pol.)	Saída (pol.)	Dimensões AxL (mm)	Peso (Kg)
1067900	6 a 60	1"	1"	125x90x120	1,200



- MEDIDOR DIGITAL**
- Em alumínio e borracha sintética
  - Medição por engrenagens ovais
  - 5 dígitos
  - Precisão +/- 0,5%
  - Rosca BSP
  - Com Pulsar

\*Para óleo  
\*\*Para Diesel



Código	Vazão (l/min)	Entrada (pol.)	Saída (pol.)	Pressão de trab. até (Bar)	Dimensões AxL (mm)	Peso (Kg)
9304*	6 a 60	3/4"	3/4"	70	100x112	2,000
9303**	10 a 100	1"	1"	30	70x100	2,000



- MEDIDOR DIGITAL**
- Em alumínio e borracha sintética
  - Medição por engrenagens ovais
  - 5 dígitos
  - Precisão +/- 0,5%
  - Rosca BSP



Código	Vazão (l/min)	Entrada (pol.)	Saída (pol.)	Pressão de trab. até (Bar)	Dimensões AxL (mm)	Peso (Kg)
9323	10 a 100	1"	1"	30	70x100	2,000

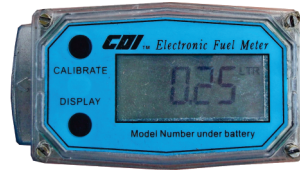


**MEDIDOR DIGITAL**

- Em alumínio
- Para Diesel, Óleo lubrificante e Querosene
- Medição por engrenagens ovais
- 5 dígitos parciais e 8 dígitos totais
- 3 dígitos após a vírgula
- Precisão +/- 0,5%
- Rosca BSP



Código	Vazão (l/min)	Entrada (pol.)	Saída (pol.)	Pressão de trab. até (Bar)	Dimensões AxL (mm)	Peso (Kg)
9491	20 a 120	1"	1"	5	140x110	2,000



**MEDIDOR DIGITAL**

- Em alumínio
- De turbina
- Para Diesel, Gasolina e Querosene
- Rolamentos em cerâmica, rotor em nylon, eixo em tungstênio, anéis e selos em aço inox 316
- 4 dígitos total
- Precisão +/- 2,5%
- Rosca BSP



Código	Vazão (l/min)	Entrada (pol.)	Saída (pol.)	Pressão de trab. até (Bar)	Dimensões AxL (mm)	Peso (Kg)
7144	10 a 100	1"	1"	20,7	55x110	0,340



**SISTEMA DE MONITORAMENTO PARA TANQUES**

- Para fluidos de baixa viscosidade (Diesel)
- Para tanques de até 4 metros de profundidade
- Com sistema de alarme de nível mínimo e máximo



Código	Tensão (v)	Tubo da sonda (m)	Dimensões AxLxP (mm)	Peso (Kg)
9100	230	10	100x410x300	2,200

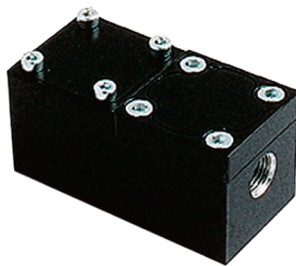


**DISPLAY REMOTO PLUS UNIVERSAL**

- Em alumínio
- Para medidores de pulso Série K
- Numerador digital
- 2 baterias 1,5v
- 5 dígitos parciais e 8 dígitos totais
- 0,15 Bar
- 3 dígitos após a vírgula
- Faixa de temperatura operacional 10 a 150°C



Código	Vazão (l/min)	Dimensões AxL (mm)	Peso (Kg)
4848	50 A 500	90x140	0,610



**MEDIDOR DE PULSO**

- Em alumínio
- Para Diesel e Óleos lubrificantes
- Medição por engrenagens ovais
- Emissão de até 26 pulsos/litro
- Precisão +/- 0,5%
- Rosca BSP



Código	Vazão (l/min)	Entrada (pol.)	Saída (pol.)	Pressão de trab. até (Bar)	Dimensões AxL (mm)	Peso (Kg)
4697	0,1 a 2,5	1/4"	1/4"	550	67,5x44	0,500



**MEDIDOR DE PULSO**

- Em alumínio
- Para Óleos lubrificantes
- Medição por engrenagens ovais
- Emissão de até 26 pulsos/litro
- Precisão +/- 0,5%
- Rosca BSP



Código	Vazão (l/min)	Entrada (pol.)	Saída (pol.)	Pressão de trab. até (Bar)	Dimensões AxL (mm)	Peso (Kg)
3335	1 a 30	1/2"	1/2"	70	73,2x91	0,500

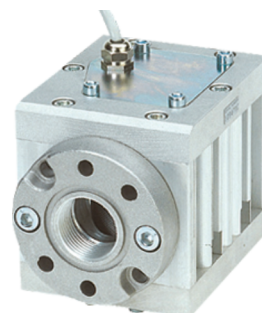


**MEDIDOR DE PULSO**

- Em alumínio
- Para Óleo lubrificante
- Medição por engrenagens ovais
- Emissão de até 35 pulsos/litro
- Precisão +/- 0,5%
- Rosca BSP



Código	Vazão (l/min)	Entrada (pol.)	Saída (pol.)	Pressão de trab. até (Bar)	Dimensões AxL (mm)	Peso (Kg)
4575	6 a 60	3/4"	3/4"	70	60x90	2,000

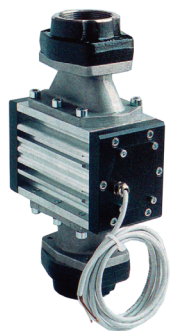


**MEDIDOR DE PULSO**

- Em alumínio
- Para Diesel e Óleos lubrificantes
- Medição por engrenagens ovais
- Emissão de até 26 pulsos/litro
- Precisão +/- 0,5%
- Rosca BSP



Código	Vazão (l/min)	Entrada (pol.)	Saída (pol.)	Pressão de trab. até (Bar)	Dimensões AxL (mm)	Peso (Kg)
4576	15 a 150	1 1/2"	1"	70	90x150	2,600



**MEDIDOR DE PULSO**

- Em alumínio
- Para Diesel
- Medição por engrenagens ovais
- Emissão de até 14 pulsos/litro
- Precisão +/- 0,5%
- Rosca BSP



Código	Vazão (l/min)	Entrada (pol.)	Saída (pol.)	Pressão de trab. até (Bar)	Dimensões AxL (mm)	Peso (Kg)
<b>3334</b>	25 a 250	2"	2"	20	110x330	5,818



**MEDIDOR DE PULSO**

- Em alumínio
- Para Diesel e Querosene
- Emissor de pulso
- Medição por engrenagens ovais
- Precisão +/- 1%
- Rosca BSP



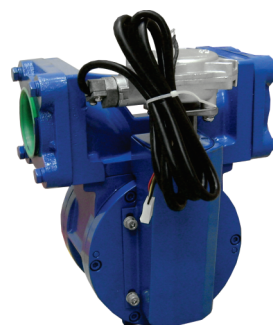
Código	Vazão (l/min)	Entrada (pol.)	Saída (pol.)	Pressão de trab. até (Bar)	Dimensões AxL (mm)	Peso (Kg)
<b>8594</b>	20 a 120	1"	1"	34	140x135	2,000



**MEDIDOR DE PULSO**

- Em alumínio
- Emissor de pulso
- Emissão de 60 a 100 pulsos/min
- Pressão máxima de operação de 150 PSI / 10 Bar
- Precisão +/- 0,2%

Código	Pressão de trab. até (Bar)	Ciclo de Trabalho (%)	Dimensões AxL (mm)	Peso (Kg)
<b>9541</b>	10	50	90x120	0,666
<b>2241*</b>	10	25	90x120	0,666



**BLOCO VOLUMÉTRICO DE PALHETAS COM SENSOR DE PULSO**

- Em aço carbono
- Para derivados de petróleo e óleo de alta viscosidade
- Numerador de 5 dígitos
- Precisão +/- 0,2%



Código	Vazão (l/min)	Entrada (pol.)	Saída (pol.)	Pressão de trab. até (Bar)	Dimensões AxLxP (mm)	Peso (Kg)
<b>6122</b>	40 a 400	2"	2"	10	210x180	15,000



**BLOCO VOLUMÉTRICO DE PISTÃO COM NUMERADOR**

- Em alumínio
- Para Álcool, Diesel, Gasolina e Querosene
- Com base para fixação
- Precisão +/- 0,2%
- Camisa em aço inox



Código	Vazão (l/min)	Entrada (pol.)	Saída (pol.)	Pressão de trab. até (Bar)	Dimensões AxLxP (mm)	Peso (Kg)
<b>9644</b>	12 a 100	1"	1"	3,5	500x340	10,300



**BLOCO VOLUMÉTRICO DE PISTÃO COM NUMERADOR**

- Em alumínio
- Para Álcool, Diesel, Gasolina e Querosene
- Com base para fixação
- Precisão +/- 0,2%
- Camisa em aço inox



Código	Vazão (l/min)	Entrada (pol.)	Saída (pol.)	Pressão de trab. até (Bar)	Dimensões AxLxP (mm)	Peso (Kg)
<b>9694</b>	12 a 150	2"	1 1/2"	3,5	500x340	11,160



**BLOCO VOLUMÉTRICO DE PISTÃO**

- Em alumínio
- Para Álcool, Diesel, Gasolina e Querosene
- 4 pistões de deslocamento positivo
- Precisão +/- 0,2%
- Camisa em aço inox



Código	Vazão (l/min)	Entrada (pol.)	Saída (pol.)	Pressão de trab. até (Bar)	Dimensões AxLxP (mm)	Peso (Kg)
<b>3194</b>	12 a 100	1"	1"	3,5	420x260	10,000



**BLOCO VOLUMÉTRICO DE PISTÃO**

- Em alumínio
- Para Álcool, Diesel, Gasolina e Querosene
- 4 pistões de deslocamento positivo
- Precisão +/- 0,2%
- Camisa em aço inox



Código	Vazão (l/min)	Entrada (pol.)	Saída (pol.)	Pressão de trab. até (Bar)	Dimensões AxLxP (mm)	Peso (Kg)
<b>3188</b>	12 a 150	2"	1 1/2"	3,5	420x260	10,000





**BLOCO VOLUMÉTRICO DE ROTOR COM NUMERADOR**

- Em alumínio
  - Para derivados de petróleo e óleo de alta viscosidade
  - Numerador de 5 dígitos e precisão +/- 0,2%
- Acompanha:**
- Filtro e eliminador de ar
- \*Não acompanha eliminador de ar e filtro**



Código	Vazão (l/min)	Entrada (pol.)	Saída (pol.)	Pressão de trab. até (Bar)	Dimensões AxL (mm)	Peso (Kg)
5103	25 a 250	1 1/2"	1 1/2"	10	420x445	26,000
3856	50 a 500	2"	2"	10	407x455	31,000
5101*	50 a 500	2"	2"	10	300x305	24,000
6302	115 a 1000	3"	3"	10	-	40,000



**BLOCO VOLUMÉTRICO DE ROTOR COM NUMERADOR**

- Em alumínio
  - Para derivados de petróleo e óleo de alta viscosidade
  - Numerador de 5 dígitos e precisão +/- 0,2%
- Acompanha:**
- Filtro e eliminador de ar



Código	Vazão (l/min)	Entrada (pol.)	Saída (pol.)	Pressão de trab. até (Bar)	Dimensões AxL (mm)	Peso (Kg)
4353	170 a 1300	4"	4"	10	427x448	56,000
5106	300 a 3000	6"	6"	10	645x930	92,000



**BLOCO VOLUMÉTRICO DE PALHETAS COM NUMERADOR**

- Em alumínio
- Para derivados de petróleo e óleo de baixa viscosidade
- Numerador de 5 dígitos
- Precisão +/- 0,2%



Código	Vazão (l/min)	Entrada (pol.)	Saída (pol.)	Pressão de trab. até (Bar)	Dimensões AxLxP (mm)	Peso (Kg)
4984	40 a 400	2"	2"	10	430x290	19,000



**NUMERADOR PARA BLOCO VOLUMÉTRICO**

- De palhetas e rotor

Código	Nº dígitos parciais	Nº dígitos totais	Modelo	Dimensões AxLxP (mm)	Peso (Kg)
5167	5	8	5103	110x250x210	4,000
6532	5	8	3856	110x250x210	4,000
6530	5	8	4984	110x250x210	4,000



**NUMERADOR PARA BLOCO VOLUMÉTRICO**

- De palhetas e rotor

\*Medida em decalitro

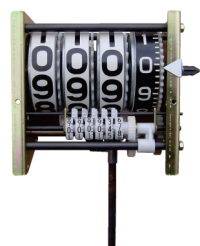
Código	Nº dígitos parciais	Nº dígitos totais	Modelo	Dimensões AxLxP (mm)	Peso (Kg)
8860	5	8	6302	110x250x210	4,000
8884	5	8	4353*	110x250x210	4,000
8886	5	8	5106*	110x250x210	4,000



**NUMERADOR COM CAPELA PARA BLOCO VOLUMÉTRICO**

- \*\*Sem aba

Código	Nº dígitos parciais	Nº dígitos totais	Lado	Modelo	Dimensões AxL (mm)	Peso (Kg)
8676	4	7	Direito	Bremen	182x165	1,828
6463**	4	6	Direito	Bremen	182x165	1,828
4198	4	6	Esquerdo	Veeder-Root	182x165	1,828
4208	4	6	Direito	Veeder-Root	182x165	1,828



**NUMERADOR PARA BLOCO VOLUMÉTRICO**

Haste 75mm  
Haste 35mm\*

Código	Nº dígitos parciais	Nº dígitos totais	Lado	Modelo	Dimensões AxL (mm)	Peso (Kg)
0159	4	6	Direito	Veeder-Root	131x199	0,802
3622	4	6	Esquerdo	Veeder-Root	131x199	0,802
3624	4	6	Esquerdo	Gilbarco	131x199	0,802
8617	4	6	Direito	Bremen	131x199	0,802
8675	4	6	Direito	Bremen	131x199	0,802
86750	4	7	Esquerdo	Bremen	131x199	0,802
86751*	4	6	Esquerdo	Bremen	131x199	0,802



**NÍVEL A LASER DE ALTA PRECISÃO**

- Comprimento de onda do Laser 630~670nm
- Precisão de nivelamento ±3mm/10m
- Bateria de Lítio
- Tempo de Operação até 62h
- Classificação IP54

Código	Alcance (m)	Dimensões AxLxP (mm)	Peso (Kg)
10697	15	81x82x57	0,285



**BALANÇA SUSPensa DIGITAL**

- Corpo em ABS
- Gancho e alça em aço inox
- Unidade de medidas: KG, LB e N
- Standby automático em 5 seg.
- Desligamento automático após 2 min.



**BALANÇA SUSPensa DIGITAL**

- Corpo em ABS
- Gancho e alça em aço inox
- Unidade de medidas: KG, LB e N
- Bivolt
- Standby automático em 3 seg.
- Desligamento automático após 3 min.

Código	Capacidade	Dimensões AxL (mm)	Peso (Kg)
<b>NOVO</b> 10703	50g - 150Kg	780x880	0,158

Código	Capacidade	Dimensões AxLxP (mm)	Peso (Kg)
<b>NOVO</b> 10704	200g - 500Kg	145x90x70	1,700



**PROVETA GRADUADA**

- Em vidro borossilicato
- Para medir líquidos
- Base hexagonal de polipropileno
- Com escala graduada

\*Calibrada

**JARRAS**

- Em polietileno
- Para óleos, derivados de petróleo e produtos alimentícios
- Com escala e extensão
- Bico sanfonado e alça

**PRESSOL**



Código	Volume (ml)	Cor	Dimensões AxL (mm)	Peso (g)
6062	100	Transparente	260x45	120
6421*	100	Transparente	260x45	120
6063	1000	Transparente	440x65	470
6422*	1000	Transparente	440x65	470

Código	Volume (L)	Escala (ml)	Cor	Dimensões AxL (mm)	Peso (g)
2155	0,5	250	Branco	205x65	60
2156	1	250	Branco	230x85	100
2157	2	500	Branco	285x100	180
2158	3	500	Branco	265x130	230
2159	5	500	Branco	390x140	430



**JARRAS**

- Em polietileno
- Para óleos, derivados de petróleo e produtos alimentícios
- Com escala em alto relevo
- Temperatura máxima: 110 °C
- BPA Free: produto livre de Bisfenol A

Código	Volume (L)	Escala (ml)	Cor	Dimensões AxL (mm)	Peso (g)
2161	0,25	50	Transparente	120x70	30
2162	0,5	100	Transparente	135x95	60
2163	1	100	Transparente	185x170	92
2164	2	200	Transparente	210x215	214
2166	3	500	Transparente	240x170	250
2167	5	500	Transparente	270x210	400



**BALDE GRADUADO**

- Em polietileno
- Para uso com produtos químicos e outros
- Com escala e alça

Código	Volume (L)	Cor	Dimensões AxL (mm)	Peso (g)
6404	10	Transparente	270x320	350
6104	14	Transparente	295x335	470
6681	20	Transparente	330x360	610



**BALDE GRADUADO BI-CROMATIZADO**

- Em chapa de aço 0,75mm
- Para uso geral
- Com escala interna

Código	Volume (L)	Cor	Dimensões AxL (mm)	Peso (Kg)
0046	5	Amarelo	350X230X390	1,500
0037	10	Amarelo	450X400X250	2,500
0040	15	Amarelo	455X430X280	3,000
0044	20	Amarelo	460X460X320	3,500



**AFERIDOR**

- Em chapa de aço
- Para verificação de bombas de combustível
- Aprovado e aferido pelo INMETRO

Código	Capacidade (L)	Dimensões AxL (mm)	Peso (Kg)
0028	20	645x340	7,000